

RURAL HIPOTECARIO VIII Fondo de Titulización de Activos

Cartera de Activos Titulizados / Portfolio of Securitised Assets

Análisis de morosidad: Tasa de entrada acumulada en mora 18 meses* (trimestres naturales desde constitución Fondo) - Detalle por años originación activos

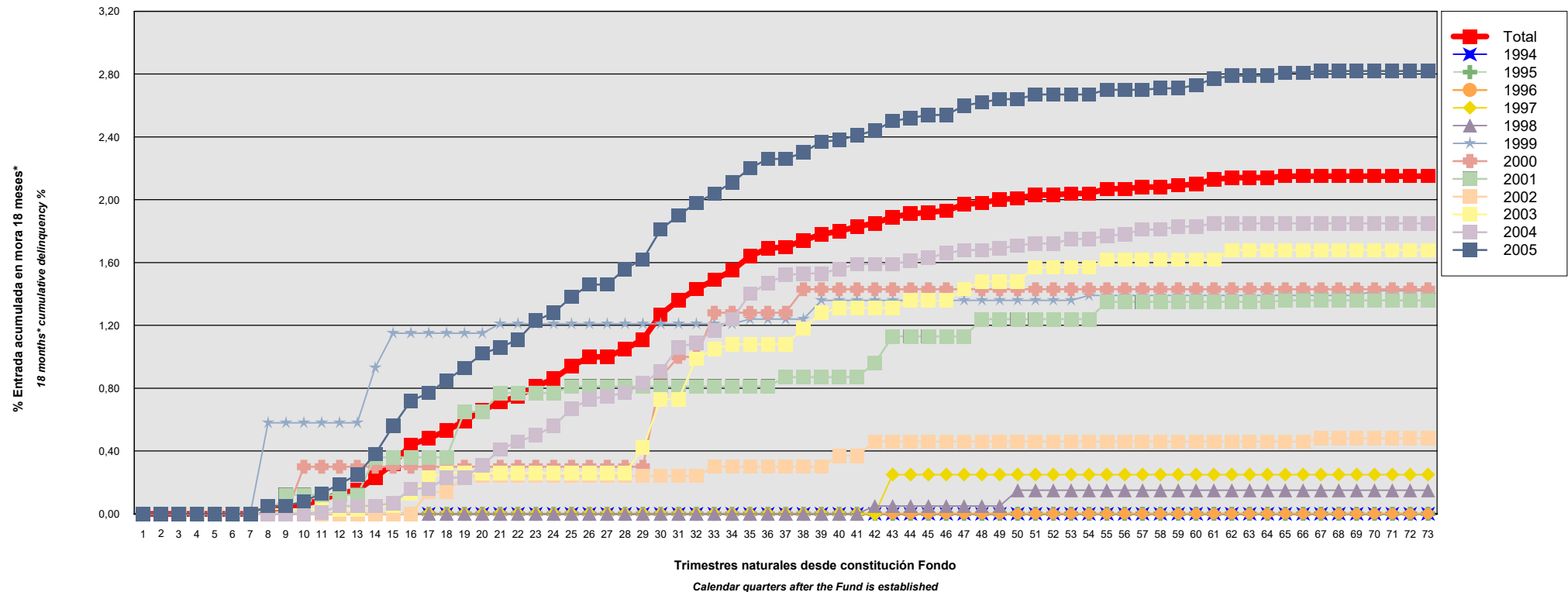
Delinquency analysis: 18 months* cumulative delinquency rate (calendar quarters after the Fund is established) - Detailed by asset origination years

Activos / Assets: Préstamos hipotecarios vivienda (CTHs) / Residential mortgage loans (PTCs)

Fecha / Date: 30/06/2024

Divisa / Currency: EUR

Esta serie histórica calculada a esta fecha puede diferir de las series históricas calculadas con anterioridad a consecuencia de cobros o actualización de información de los activos titulizados comunicados o modificados por el Administrador correspondiente con posterioridad a sus fechas de efectividad / This historical series calculated as at today's date may differ from previously calculated historical series following collections or information update of the securitised assets communicated or modified by the relevant Servicer after their effective dates



*Incluye en su caso los activos titulizados clasificados como dudosos/fallidos por duda razonable sobre reembolso total. En los informes generados a partir de agosto de 2015, incluye además los activos titulizados dados de baja por adjudicación judicial o dación en pago de los inmuebles hipotecados, aunque se encontraran en mora por un periodo inferior al analizado en este informe. Para el cómputo de estos activos titulizados se contempla la fecha en la que se contabiliza la adjudicación o dación en pago del inmueble y el saldo vivo del principal inmediatamente anterior a esa fecha.

*Includes, as the case may be, securitised assets classified as doubtful/bad debts because full repayment thereof is reasonably to be doubted. In reports generated from August 2015 this moreover includes securitised assets removed following an award by the court or accepted in lieu of foreclosure of the mortgaged properties, even if they had been in arrears for a period shorter than that analysed in this report. Computation of those securitised assets takes into account both the date on which the award or acceptance in lieu of foreclosure of the property is booked and the outstanding principal balance immediately before that date.

RURAL HIPOTECARIO VIII Fondo de Titulización de Activos

Cartera de Activos Titulizados / Portfolio of Securitised Assets

Análisis de morosidad: Tasa de entrada acumulada en mora 18 meses* (trimestres naturales desde constitución Fondo) - Detalle por años originación activos

Delinquency analysis: 18 months* cumulative delinquency rate (calendar quarters after the Fund is established) - Detailed by asset origination years

Activos / Assets: Préstamos hipotecarios vivienda (CTHs) / Residential mortgage loans (PTCs)

Fecha / Date: 30/06/2024

Divisa / Currency: EUR

Esta serie histórica calculada a esta fecha puede diferir de las series históricas calculadas con anterioridad a consecuencia de cobros o actualización de información de los activos titulizados comunicados o modificados por el Administrador correspondiente con posterioridad a sus fechas de efectividad / This historical series calculated as at today's date may differ from previously calculated historical series following collections or information update of the securitised assets communicated or modified by the relevant Servicer after their effective dates

Origenación activo Asset origination	Total	1994	1995	1996	1997	1998	1999	2000	2001	2002	2003	2004	2005
Principal titulizado (mill. €) Principal securitised (€ million)	1.300,021	0,028	0,278	1,919	6,238	11,687	19,300	26,012	43,422	75,330	115,623	387,400	612,783
Nº activos / Nº. of assets	14.296	1	5	40	131	237	353	451	721	1.067	1.483	3.977	5.830
1	0,00% 0	0,00% 0	0,00% 0	0,00% 0	0,00% 0	0,00% 0	0,00% 0	0,00% 0	0,00% 0	0,00% 0	0,00% 0	0,00% 0	0,00% 0
2	0,00% 0	0,00% 0	0,00% 0	0,00% 0	0,00% 0	0,00% 0	0,00% 0	0,00% 0	0,00% 0	0,00% 0	0,00% 0	0,00% 0	0,00% 0
3	0,00% 0	0,00% 0	0,00% 0	0,00% 0	0,00% 0	0,00% 0	0,00% 0	0,00% 0	0,00% 0	0,00% 0	0,00% 0	0,00% 0	0,00% 0
4	0,00% 0	0,00% 0	0,00% 0	0,00% 0	0,00% 0	0,00% 0	0,00% 0	0,00% 0	0,00% 0	0,00% 0	0,00% 0	0,00% 0	0,00% 0
5	0,00% 0	0,00% 0	0,00% 0	0,00% 0	0,00% 0	0,00% 0	0,00% 0	0,00% 0	0,00% 0	0,00% 0	0,00% 0	0,00% 0	0,00% 0
6	0,00% 0	0,00% 0	0,00% 0	0,00% 0	0,00% 0	0,00% 0	0,00% 0	0,00% 0	0,00% 0	0,00% 0	0,00% 0	0,00% 0	0,00% 0
7	0,00% 0	0,00% 0	0,00% 0	0,00% 0	0,00% 0	0,00% 0	0,00% 0	0,00% 0	0,00% 0	0,00% 0	0,00% 0	0,00% 0	0,00% 0
8	0,03% 4	0,00% 0	0,00% 0	0,00% 0	0,00% 0	0,00% 0	0,58% 1	0,00% 0	0,00% 0	0,00% 0	0,03% 1	0,00% 0	0,05% 2
9	0,04% 5	0,00% 0	0,00% 0	0,00% 0	0,00% 0	0,00% 0	0,58% 1	0,00% 0	0,12% 1	0,00% 0	0,03% 1	0,00% 0	0,05% 2
10	0,06% 7	0,00% 0	0,00% 0	0,00% 0	0,00% 0	0,00% 0	0,58% 1	0,30% 1	0,12% 1	0,00% 0	0,03% 1	0,00% 0	0,08% 3
11	0,09% 11	0,00% 0	0,00% 0	0,00% 0	0,00% 0	0,00% 0	0,58% 1	0,30% 1	0,12% 1	0,00% 0	0,03% 1	0,01% 1	0,13% 6
12	0,13% 17	0,00% 0	0,00% 0	0,00% 0	0,00% 0	0,00% 0	0,58% 1	0,30% 1	0,12% 1	0,00% 0	0,03% 1	0,05% 3	0,19% 10
13	0,15% 20	0,00% 0	0,00% 0	0,00% 0	0,00% 0	0,00% 0	0,58% 1	0,30% 1	0,12% 1	0,00% 0	0,03% 1	0,05% 3	0,25% 13
14	0,23% 28	0,00% 0	0,00% 0	0,00% 0	0,00% 0	0,00% 0	0,93% 2	0,30% 1	0,36% 2	0,00% 0	0,05% 2	0,05% 3	0,38% 18
15	0,32% 39	0,00% 0	0,00% 0	0,00% 0	0,00% 0	0,00% 0	1,15% 3	0,30% 1	0,36% 2	0,00% 0	0,05% 2	0,07% 5	0,56% 26
16	0,44% 50	0,00% 0	0,00% 0	0,00% 0	0,00% 0	0,00% 0	1,15% 3	0,30% 1	0,36% 2	0,00% 0	0,13% 3	0,16% 8	0,72% 33
17	0,48% 55	0,00% 0	0,00% 0	0,00% 0	0,00% 0	0,00% 0	1,15% 3	0,30% 1	0,36% 2	0,14% 1	0,23% 5	0,16% 8	0,77% 35
18	0,53% 63	0,00% 0	0,00% 0	0,00% 0	0,00% 0	0,00% 0	1,15% 3	0,30% 1	0,36% 2	0,14% 1	0,26% 6	0,23% 12	0,85% 38

*Incluye en su caso los activos titulizados clasificados como dudosos/fallidos por duda razonable sobre reembolso total. En los informes generados a partir de agosto de 2015, incluye además los activos titulizados dados de baja por adjudicación judicial o dación en pago de los inmuebles hipotecados, aunque se encontraran en mora por un periodo inferior al analizado en este informe. Para el cómputo de estos activos titulizados se contempla la fecha en la que se contabiliza la adjudicación o dación en pago del inmueble y el saldo vivo del principal inmediatamente anterior a esa fecha.

*Includes, as the case may be, securitised assets classified as doubtful/bad debts because full repayment thereof is reasonably to be doubted. In reports generated from August 2015 this moreover includes securitised assets removed following an award by the court or accepted in lieu of foreclosure of the mortgaged properties, even if they had been in arrears for a period shorter than that analysed in this report. Computation of those securitised assets takes into account both the date on which the award or acceptance in lieu of foreclosure of the property is booked and the outstanding principal balance immediately before that date.

RURAL HIPOTECARIO VIII Fondo de Titulización de Activos

Cartera de Activos Titulizados / Portfolio of Securitised Assets

Análisis de morosidad: Tasa de entrada acumulada en mora 18 meses* (trimestres naturales desde constitución Fondo) - Detalle por años originación activos

Delinquency analysis: 18 months* cumulative delinquency rate (calendar quarters after the Fund is established) - Detailed by asset origination years

Activos / Assets: Préstamos hipotecarios vivienda (CTHs) / Residential mortgage loans (PTCs)

Fecha / Date: 30/06/2024

Divisa / Currency: EUR

Esta serie histórica calculada a esta fecha puede diferir de las series históricas calculadas con anterioridad a consecuencia de cobros o actualización de información de los activos titulizados comunicados o modificados por el Administrador correspondiente con posterioridad a sus fechas de efectividad / This historical series calculated as at today's date may differ from previously calculated historical series following collections or information update of the securitised assets communicated or modified by the relevant Servicer after their effective dates

	Total	1994	1995	1996	1997	1998	1999	2000	2001	2002	2003	2004	2005
19	0,59% 72	0,00% 0	0,00% 0	0,00% 0	0,00% 0	0,00% 0	1,15% 3	0,30% 1	0,65% 3	0,24% 2	0,26% 6	0,23% 12	0,93% 45
20	0,66% 82	0,00% 0	0,00% 0	0,00% 0	0,00% 0	0,00% 0	1,15% 3	0,30% 1	0,65% 3	0,24% 2	0,26% 6	0,31% 16	1,02% 51
21	0,71% 90	0,00% 0	0,00% 0	0,00% 0	0,00% 0	0,00% 0	1,21% 4	0,30% 1	0,77% 4	0,24% 2	0,26% 6	0,41% 20	1,06% 53
22	0,75% 96	0,00% 0	0,00% 0	0,00% 0	0,00% 0	0,00% 0	1,21% 4	0,30% 1	0,77% 4	0,24% 2	0,26% 6	0,46% 23	1,11% 56
23	0,81% 105	0,00% 0	0,00% 0	0,00% 0	0,00% 0	0,00% 0	1,21% 4	0,30% 1	0,77% 4	0,24% 2	0,26% 6	0,50% 25	1,23% 63
24	0,86% 109	0,00% 0	0,00% 0	0,00% 0	0,00% 0	0,00% 0	1,21% 4	0,30% 1	0,77% 4	0,24% 2	0,26% 6	0,56% 26	1,28% 66
25	0,94% 121	0,00% 0	0,00% 0	0,00% 0	0,00% 0	0,00% 0	1,21% 4	0,30% 1	0,81% 5	0,24% 2	0,26% 6	0,67% 31	1,38% 72
26	1,00% 128	0,00% 0	0,00% 0	0,00% 0	0,00% 0	0,00% 0	1,21% 4	0,30% 1	0,81% 5	0,24% 2	0,26% 6	0,73% 34	1,46% 76
27	1,00% 129	0,00% 0	0,00% 0	0,00% 0	0,00% 0	0,00% 0	1,21% 4	0,30% 1	0,81% 5	0,24% 2	0,26% 6	0,75% 35	1,46% 76
28	1,05% 136	0,00% 0	0,00% 0	0,00% 0	0,00% 0	0,00% 0	1,21% 4	0,30% 1	0,81% 5	0,24% 2	0,26% 6	0,77% 36	1,56% 82
29	1,11% 143	0,00% 0	0,00% 0	0,00% 0	0,00% 0	0,00% 0	1,21% 4	0,30% 1	0,81% 5	0,24% 2	0,42% 9	0,83% 37	1,62% 85
30	1,27% 160	0,00% 0	0,00% 0	0,00% 0	0,00% 0	0,00% 0	1,21% 4	0,87% 2	0,81% 5	0,24% 2	0,73% 11	0,91% 40	1,81% 96
31	1,36% 173	0,00% 0	0,00% 0	0,00% 0	0,00% 0	0,00% 0	1,21% 4	1,00% 3	0,81% 5	0,24% 2	0,73% 11	1,06% 46	1,90% 102
32	1,43% 184	0,00% 0	0,00% 0	0,00% 0	0,00% 0	0,00% 0	1,21% 4	1,00% 3	0,81% 5	0,24% 2	0,99% 16	1,09% 48	1,98% 106
33	1,49% 196	0,00% 0	0,00% 0	0,00% 0	0,00% 0	0,00% 0	1,21% 4	1,28% 4	0,81% 5	0,30% 3	1,05% 17	1,17% 52	2,04% 111
34	1,55% 202	0,00% 0	0,00% 0	0,00% 0	0,00% 0	0,00% 0	1,21% 4	1,28% 4	0,81% 5	0,30% 3	1,08% 18	1,24% 53	2,11% 115
35	1,64% 220	0,00% 0	0,00% 0	0,00% 0	0,00% 0	0,00% 1	1,24% 5	1,28% 4	0,81% 5	0,30% 3	1,08% 19	1,40% 60	2,20% 123
36	1,69% 229	0,00% 0	0,00% 0	0,00% 0	0,00% 0	0,00% 1	1,24% 5	1,28% 4	0,81% 5	0,30% 3	1,08% 19	1,47% 63	2,26% 129
37	1,70% 233	0,00% 0	0,00% 0	0,00% 0	0,00% 0	0,00% 1	1,24% 5	1,28% 4	0,87% 6	0,30% 3	1,08% 19	1,52% 66	2,26% 129
38	1,74% 241	0,00% 0	0,00% 0	0,00% 0	0,00% 0	0,00% 1	1,24% 5	1,43% 5	0,87% 6	0,30% 3	1,18% 21	1,53% 67	2,30% 133
39	1,78% 251	0,00% 0	0,00% 0	0,00% 0	0,00% 0	0,00% 1	1,36% 7	1,43% 5	0,87% 6	0,30% 3	1,28% 23	1,53% 67	2,37% 139
40	1,80% 258	0,00% 0	0,00% 0	0,00% 0	0,00% 0	0,00% 1	1,36% 7	1,43% 5	0,87% 6	0,37% 4	1,31% 24	1,56% 69	2,38% 142
41	1,83% 263	0,00% 0	0,00% 0	0,00% 0	0,00% 0	0,00% 1	1,36% 7	1,43% 5	0,87% 6	0,37% 4	1,31% 24	1,59% 70	2,41% 146

*Incluye en su caso los activos titulizados clasificados como dudosos/fallidos por duda razonable sobre reembolso total. En los informes generados a partir de agosto de 2015, incluye además los activos titulizados dados de baja por adjudicación judicial o dación en pago de los inmuebles hipotecados, aunque se encontraran en mora por un periodo inferior al analizado en este informe. Para el cómputo de estos activos titulizados se contempla la fecha en la que se contabiliza la adjudicación o dación en pago del inmueble y el saldo vivo del principal inmediatamente anterior a esa fecha.

*Includes, as the case may be, securitised assets classified as doubtful/bad debts because full repayment thereof is reasonably to be doubted. In reports generated from August 2015 this moreover includes securitised assets removed following an award by the court or accepted in lieu of foreclosure of the mortgaged properties, even if they had been in arrears for a period shorter than that analysed in this report. Computation of those securitised assets takes into account both the date on which the award or acceptance in lieu of foreclosure of the property is booked and the outstanding principal balance immediately before that date.

RURAL HIPOTECARIO VIII Fondo de Titulización de Activos

Cartera de Activos Titulizados / Portfolio of Securitised Assets

Análisis de morosidad: Tasa de entrada acumulada en mora 18 meses* (trimestres naturales desde constitución Fondo) - Detalle por años originación activos

Delinquency analysis: 18 months* cumulative delinquency rate (calendar quarters after the Fund is established) - Detailed by asset origination years

Activos / Assets: Préstamos hipotecarios vivienda (CTHs) / Residential mortgage loans (PTCs)

Fecha / Date: 30/06/2024

Divisa / Currency: EUR

Esta serie histórica calculada a esta fecha puede diferir de las series históricas calculadas con anterioridad a consecuencia de cobros o actualización de información de los activos titulizados comunicados o modificados por el Administrador correspondiente con posterioridad a sus fechas de efectividad / This historical series calculated as at today's date may differ from previously calculated historical series following collections or information update of the securitised assets communicated or modified by the relevant Servicer after their effective dates

	Total	1994	1995	1996	1997	1998	1999	2000	2001	2002	2003	2004	2005
42	1,85% 270	0,00% 0	0,00% 0	0,00% 0	0,00% 0	0,05% 2	1,36% 7	1,43% 5	0,96% 7	0,46% 5	1,31% 25	1,59% 70	2,44% 149
43	1,89% 277	0,00% 0	0,00% 0	0,00% 0	0,25% 1	0,05% 2	1,36% 7	1,43% 5	1,13% 8	0,46% 5	1,31% 25	1,59% 70	2,50% 154
44	1,91% 281	0,00% 0	0,00% 0	0,00% 0	0,25% 1	0,05% 2	1,36% 7	1,43% 5	1,13% 8	0,46% 5	1,36% 26	1,61% 71	2,52% 156
45	1,92% 287	0,00% 0	0,00% 0	0,00% 0	0,25% 1	0,05% 2	1,36% 7	1,43% 5	1,13% 8	0,46% 5	1,36% 26	1,63% 74	2,54% 159
46	1,93% 290	0,00% 0	0,00% 0	0,00% 0	0,25% 1	0,05% 2	1,36% 7	1,43% 5	1,13% 8	0,46% 5	1,36% 26	1,66% 76	2,54% 160
47	1,97% 296	0,00% 0	0,00% 0	0,00% 0	0,25% 1	0,05% 2	1,36% 7	1,43% 5	1,13% 8	0,46% 5	1,43% 27	1,68% 78	2,60% 163
48	1,98% 300	0,00% 0	0,00% 0	0,00% 0	0,25% 1	0,05% 2	1,36% 7	1,43% 5	1,24% 9	0,46% 5	1,48% 29	1,68% 78	2,62% 164
49	2,00% 303	0,00% 0	0,00% 0	0,00% 0	0,25% 1	0,05% 2	1,36% 7	1,43% 5	1,24% 9	0,46% 5	1,48% 29	1,69% 79	2,64% 166
50	2,01% 305	0,00% 0	0,00% 0	0,00% 0	0,25% 1	0,15% 3	1,36% 7	1,43% 5	1,24% 9	0,46% 5	1,48% 29	1,71% 80	2,64% 166
51	2,03% 309	0,00% 0	0,00% 0	0,00% 0	0,25% 1	0,15% 3	1,36% 7	1,43% 5	1,24% 9	0,46% 5	1,57% 30	1,72% 81	2,67% 168
52	2,03% 310	0,00% 0	0,00% 0	0,00% 0	0,25% 1	0,15% 3	1,36% 7	1,43% 5	1,24% 9	0,46% 5	1,57% 30	1,72% 81	2,67% 169
53	2,04% 311	0,00% 0	0,00% 0	0,00% 0	0,25% 1	0,15% 3	1,36% 7	1,43% 5	1,24% 9	0,46% 5	1,57% 30	1,75% 82	2,67% 169
54	2,04% 312	0,00% 0	0,00% 0	0,00% 0	0,25% 1	0,15% 3	1,39% 8	1,43% 5	1,24% 9	0,46% 5	1,57% 30	1,75% 82	2,67% 169
55	2,07% 318	0,00% 0	0,00% 0	0,00% 0	0,25% 1	0,15% 3	1,39% 8	1,43% 5	1,35% 10	0,46% 5	1,62% 31	1,77% 84	2,70% 171
56	2,07% 319	0,00% 0	0,00% 0	0,00% 0	0,25% 1	0,15% 3	1,39% 8	1,43% 5	1,35% 10	0,46% 5	1,62% 31	1,78% 85	2,70% 171
57	2,08% 324	0,00% 0	0,00% 0	0,00% 0	0,25% 1	0,15% 3	1,39% 8	1,43% 5	1,35% 10	0,46% 5	1,62% 31	1,81% 89	2,70% 172
58	2,08% 325	0,00% 0	0,00% 0	0,00% 0	0,25% 1	0,15% 3	1,39% 8	1,43% 5	1,35% 10	0,46% 5	1,62% 31	1,81% 89	2,71% 173
59	2,09% 326	0,00% 0	0,00% 0	0,00% 0	0,25% 1	0,15% 3	1,39% 8	1,43% 5	1,35% 10	0,46% 5	1,62% 31	1,83% 90	2,71% 173
60	2,10% 329	0,00% 0	0,00% 0	0,00% 0	0,25% 1	0,15% 3	1,39% 8	1,43% 5	1,35% 10	0,46% 5	1,62% 31	1,83% 91	2,73% 175
61	2,13% 333	0,00% 0	0,00% 0	0,00% 0	0,25% 1	0,15% 3	1,39% 8	1,43% 5	1,35% 10	0,46% 5	1,62% 31	1,85% 92	2,77% 178
62	2,14% 336	0,00% 0	0,00% 0	0,00% 0	0,25% 1	0,15% 3	1,39% 8	1,43% 5	1,35% 10	0,46% 5	1,68% 32	1,85% 93	2,79% 179
63	2,14% 340	0,00% 0	0,00% 0	0,00% 0	0,25% 1	0,15% 3	1,39% 8	1,43% 5	1,35% 10	0,46% 6	1,68% 32	1,85% 94	2,79% 181
64	2,14% 340	0,00% 0	0,00% 0	0,00% 0	0,25% 1	0,15% 3	1,39% 8	1,43% 5	1,35% 10	0,46% 6	1,68% 32	1,85% 94	2,79% 181

*Incluye en su caso los activos titulizados clasificados como dudosos/fallidos por duda razonable sobre reembolso total. En los informes generados a partir de agosto de 2015, incluye además los activos titulizados dados de baja por adjudicación judicial o dación en pago de los inmuebles hipotecados, aunque se encontraran en mora por un periodo inferior al analizado en este informe. Para el cómputo de estos activos titulizados se contempla la fecha en la que se contabiliza la adjudicación o dación en pago del inmueble y el saldo vivo del principal inmediatamente anterior a esa fecha.

*Includes, as the case may be, securitised assets classified as doubtful/bad debts because full repayment thereof is reasonably to be doubted. In reports generated from August 2015 this moreover includes securitised assets removed following an award by the court or accepted in lieu of foreclosure of the mortgaged properties, even if they had been in arrears for a period shorter than that analysed in this report. Computation of those securitised assets takes into account both the date on which the award or acceptance in lieu of foreclosure of the property is booked and the outstanding principal balance immediately before that date.

RURAL HIPOTECARIO VIII Fondo de Titulización de Activos

Cartera de Activos Titulizados / Portfolio of Securitised Assets

Análisis de morosidad: Tasa de entrada acumulada en mora 18 meses* (trimestres naturales desde constitución Fondo) - Detalle por años originación activos

Delinquency analysis: 18 months* cumulative delinquency rate (calendar quarters after the Fund is established) - Detailed by asset origination years

Activos / Assets: Préstamos hipotecarios vivienda (CTHs) / Residential mortgage loans (PTCs)

Fecha / Date: 30/06/2024

Divisa / Currency: EUR

Esta serie histórica calculada a esta fecha puede diferir de las series históricas calculadas con anterioridad a consecuencia de cobros o actualización de información de los activos titulizados comunicados o modificados por el Administrador correspondiente con posterioridad a sus fechas de efectividad / This historical series calculated as at today's date may differ from previously calculated historical series following collections or information update of the securitised assets communicated or modified by the relevant Servicer after their effective dates

	Total	1994	1995	1996	1997	1998	1999	2000	2001	2002	2003	2004	2005
65	2,15% 343	0,00% 0	0,00% 0	0,00% 0	0,25% 1	0,15% 3	1,39% 8	1,43% 5	1,36% 11	0,46% 6	1,68% 32	1,85% 94	2,81% 183
66	2,15% 343	0,00% 0	0,00% 0	0,00% 0	0,25% 1	0,15% 3	1,39% 8	1,43% 5	1,36% 11	0,46% 6	1,68% 32	1,85% 94	2,81% 183
67	2,15% 347	0,00% 0	0,00% 0	0,00% 0	0,25% 1	0,15% 3	1,39% 8	1,43% 5	1,36% 11	0,48% 7	1,68% 33	1,85% 94	2,82% 185
68	2,15% 347	0,00% 0	0,00% 0	0,00% 0	0,25% 1	0,15% 3	1,39% 8	1,43% 5	1,36% 11	0,48% 7	1,68% 33	1,85% 94	2,82% 185
69	2,15% 347	0,00% 0	0,00% 0	0,00% 0	0,25% 1	0,15% 3	1,39% 8	1,43% 5	1,36% 11	0,48% 7	1,68% 33	1,85% 94	2,82% 185
70	2,15% 349	0,00% 0	0,00% 0	0,00% 0	0,25% 1	0,15% 3	1,42% 9	1,43% 5	1,36% 11	0,48% 8	1,68% 33	1,85% 94	2,82% 185
71	2,15% 349	0,00% 0	0,00% 0	0,00% 0	0,25% 1	0,15% 3	1,42% 9	1,43% 5	1,36% 11	0,48% 8	1,68% 33	1,85% 94	2,82% 185
72	2,15% 349	0,00% 0	0,00% 0	0,00% 0	0,25% 1	0,15% 3	1,42% 9	1,43% 5	1,36% 11	0,48% 8	1,68% 33	1,85% 94	2,82% 185
73	2,15% 349	0,00% 0	0,00% 0	0,00% 0	0,25% 1	0,15% 3	1,42% 9	1,43% 5	1,36% 11	0,48% 8	1,68% 33	1,85% 94	2,82% 185

*Incluye en su caso los activos titulizados clasificados como dudosos/fallidos por duda razonable sobre reembolso total. En los informes generados a partir de agosto de 2015, incluye además los activos titulizados dados de baja por adjudicación judicial o dación en pago de los inmuebles hipotecados, aunque se encontraran en mora por un periodo inferior al analizado en este informe. Para el cómputo de estos activos titulizados se contempla la fecha en la que se contabiliza la adjudicación o dación en pago del inmueble y el saldo vivo del principal inmediatamente anterior a esa fecha.

*Includes, as the case may be, securitised assets classified as doubtful/bad debts because full repayment thereof is reasonably to be doubted. In reports generated from August 2015 this moreover includes securitised assets removed following an award by the court or accepted in lieu of foreclosure of the mortgaged properties, even if they had been in arrears for a period shorter than that analysed in this report. Computation of those securitised assets takes into account both the date on which the award or acceptance in lieu of foreclosure of the property is booked and the outstanding principal balance immediately before that date.