

# RURAL HIPOTECARIO IX Fondo de Titulización de Activos

## Cartera de Activos Titulizados / Portfolio of Securitised Assets

**Análisis de morosidad:** Tasa de entrada acumulada en mora +3 meses (trimestres naturales desde constitución Fondo) - Detalle por años originación activos

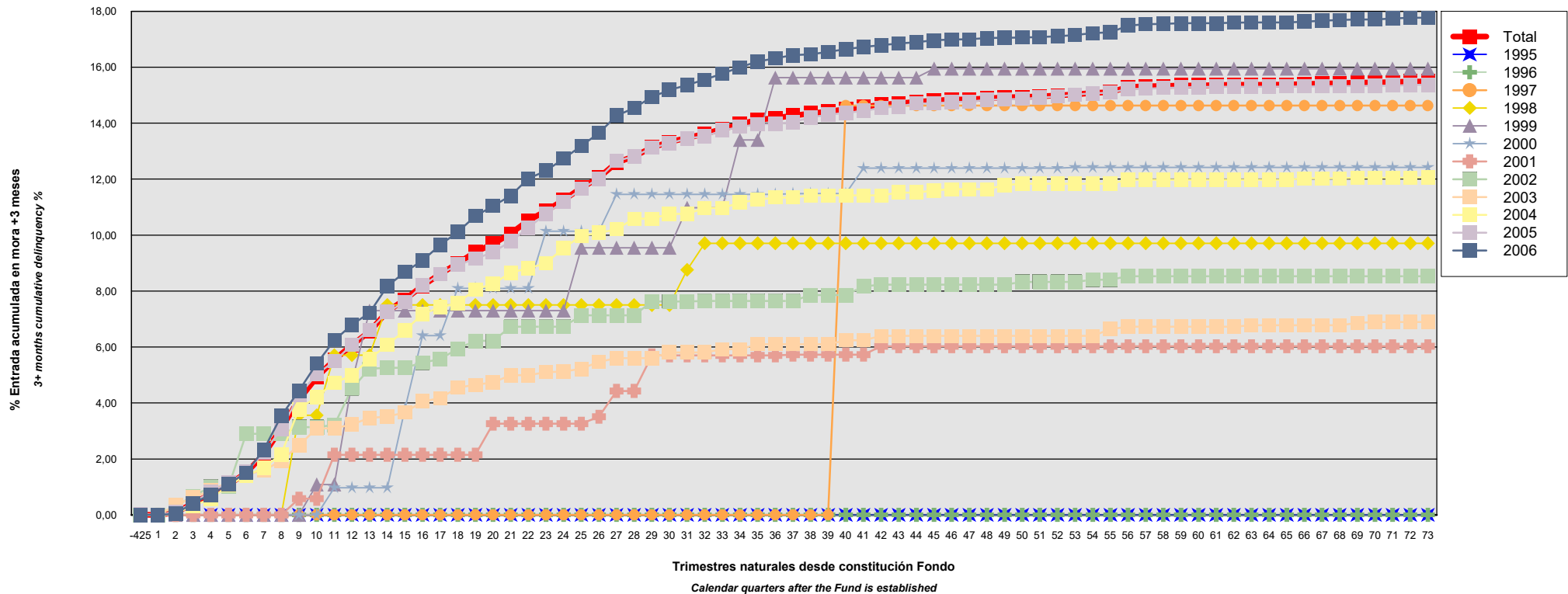
**Delinquency analysis:** 3+ months cumulative delinquency rate (calendar quarters after the Fund is established) - Detailed by asset origination years

**Activos / Assets:** Préstamos hipotecarios vivienda (CTHs) / Residential mortgage loans (PTCs)

**Fecha / Date:** 31/01/2025

**Divisa / Currency:** EUR

Esta serie histórica calculada a esta fecha puede diferir de las series históricas calculadas con anterioridad a consecuencia de cobros o actualización de información de los activos titulizados comunicados o modificados por el Administrador correspondiente con posterioridad a sus fechas de efectividad / This historical series calculated as at today's date may differ from previously calculated historical series following collections or information update of the securitised assets communicated or modified by the relevant Servicer after their effective dates



## RURAL HIPOTECARIO IX Fondo de Titulización de Activos

### Cartera de Activos Titulizados / Portfolio of Securitised Assets

**Análisis de morosidad:** Tasa de entrada acumulada en mora +3 meses (trimestres naturales desde constitución Fondo) - Detalle por años originación activos

**Delinquency analysis:** 3+ months cumulative delinquency rate (calendar quarters after the Fund is established) - Detailed by asset origination years

**Activos / Assets:** Préstamos hipotecarios vivienda (CTHs) / Residential mortgage loans (PTCs)

**Fecha / Date:** 31/01/2025

**Divisa / Currency:** EUR

Esta serie histórica calculada a esta fecha puede diferir de las series históricas calculadas con anterioridad a consecuencia de cobros o actualización de información de los activos titulizados comunicados o modificados por el Administrador correspondiente con posterioridad a sus fechas de efectividad / This historical series calculated as at today's date may differ from previously calculated historical series following collections or information update of the securitised assets communicated or modified by the relevant Servicer after their effective dates

Origenación activo Asset origination	Total	1995	1996	1997	1998	1999	2000	2001	2002	2003	2004	2005	2006
Principal titulizado (mill. €) Principal securitised (€ million)	1.500,119	0,029	0,117	0,571	1,756	3,454	5,015	15,017	31,431	75,868	157,037	490,501	719,324
Nº activos / Nº. of assets	12.768	1	2	16	39	52	75	203	389	799	1.466	4.170	5.556
-425	0,01% 1	0,00% 0	0,00% 0	0,00% 0	0,00% 0	0,00% 0	0,00% 0	0,00% 0	0,00% 0	0,00% 0	0,00% 0	0,03% 1	0,00% 0
1	0,00% 0	0,00% 0	0,00% 0	0,00% 0	0,00% 0	0,00% 0	0,00% 0	0,00% 0	0,00% 0	0,00% 0	0,00% 0	0,00% 0	0,00% 0
2	0,08% 11	0,00% 0	0,00% 0	0,00% 0	0,00% 0	0,00% 0	0,00% 0	0,00% 0	0,31% 1	0,34% 3	0,05% 1	0,11% 4	0,04% 2
3	0,42% 51	0,00% 0	0,00% 0	0,00% 0	0,00% 0	0,00% 0	0,00% 0	0,00% 0	0,67% 2	0,63% 6	0,33% 4	0,43% 17	0,42% 22
4	0,74% 89	0,00% 0	0,00% 0	0,00% 0	0,00% 0	0,00% 0	0,00% 0	0,00% 0	1,01% 3	0,87% 7	0,58% 8	0,84% 32	0,72% 39
5	1,09% 129	0,00% 0	0,00% 0	0,00% 0	0,00% 0	0,00% 0	0,00% 0	0,00% 0	1,01% 3	1,17% 8	1,05% 14	1,15% 44	1,10% 60
6	1,50% 173	0,00% 0	0,00% 0	0,00% 0	0,00% 0	0,00% 0	0,00% 0	0,00% 0	2,90% 5	1,45% 9	1,40% 20	1,53% 57	1,51% 82
7	2,16% 242	0,00% 0	0,00% 0	0,00% 0	0,00% 0	0,00% 0	0,00% 0	0,00% 0	2,90% 5	1,58% 10	1,69% 24	2,23% 79	2,32% 124
8	3,09% 341	0,00% 0	0,00% 0	0,00% 0	0,00% 0	0,00% 0	0,00% 0	0,00% 0	2,90% 5	1,94% 12	2,17% 31	3,07% 112	3,54% 181
9	4,12% 460	0,00% 0	0,00% 0	0,00% 0	3,56% 1	0,00% 0	0,00% 0	0,58% 1	3,14% 6	2,48% 15	3,78% 47	4,28% 159	4,44% 231
10	4,92% 553	0,00% 0	0,00% 0	0,00% 0	3,56% 1	1,09% 1	0,00% 0	0,58% 1	3,14% 6	3,09% 19	4,22% 54	5,03% 188	5,41% 283
11	5,54% 628	0,00% 0	0,00% 0	0,00% 0	5,71% 2	1,09% 1	0,97% 1	2,15% 2	3,22% 7	3,09% 19	4,72% 61	5,49% 205	6,24% 330
12	6,07% 697	0,00% 0	0,00% 0	0,00% 0	5,71% 2	4,74% 2	0,97% 1	2,15% 2	4,52% 10	3,23% 20	4,99% 66	6,08% 231	6,80% 363
13	6,55% 754	0,00% 0	0,00% 0	0,00% 0	5,71% 2	7,30% 3	0,97% 1	2,15% 2	5,22% 12	3,46% 22	5,58% 74	6,62% 252	7,22% 386
14	7,27% 839	0,00% 0	0,00% 0	0,00% 0	7,50% 3	7,30% 3	0,97% 1	2,15% 2	5,26% 13	3,52% 23	6,08% 80	7,25% 277	8,18% 437
15	7,70% 889	0,00% 0	0,00% 0	0,00% 0	7,50% 3	7,30% 3	3,79% 2	2,15% 2	5,26% 13	3,66% 24	6,59% 86	7,61% 291	8,68% 465
16	8,19% 947	0,00% 0	0,00% 0	0,00% 0	7,50% 3	7,30% 3	6,41% 3	2,15% 2	5,44% 14	4,06% 27	7,19% 94	8,20% 315	9,10% 486
17	8,61% 998	0,00% 0	0,00% 0	0,00% 0	7,50% 3	7,30% 3	6,41% 3	2,15% 2	5,57% 15	4,17% 28	7,42% 98	8,61% 333	9,64% 513

## RURAL HIPOTECARIO IX Fondo de Titulización de Activos

### Cartera de Activos Titulizados / Portfolio of Securitised Assets

**Análisis de morosidad:** Tasa de entrada acumulada en mora +3 meses (trimestres naturales desde constitución Fondo) - Detalle por años originación activos

**Delinquency analysis:** 3+ months cumulative delinquency rate (calendar quarters after the Fund is established) - Detailed by asset origination years

**Activos / Assets:** Préstamos hipotecarios vivienda (CTHs) / Residential mortgage loans (PTCs)

**Fecha / Date:** 31/01/2025

**Divisa / Currency:** EUR

Esta serie histórica calculada a esta fecha puede diferir de las series históricas calculadas con anterioridad a consecuencia de cobros o actualización de información de los activos titulizados comunicados o modificados por el Administrador correspondiente con posterioridad a sus fechas de efectividad / This historical series calculated as at today's date may differ from previously calculated historical series following collections or information update of the securitised assets communicated or modified by the relevant Servicer after their effective dates

	Total	1995	1996	1997	1998	1999	2000	2001	2002	2003	2004	2005	2006
18	8,99%1.046	0,00% 0	0,00% 0	0,00% 0	7,50% 3	7,30% 3	8,10% 4	2,15% 2	5,94% 16	4,55% 32	7,57% 101	8,94% 347	10,11% 538
19	9,40%1.097	0,00% 0	0,00% 0	0,00% 0	7,50% 3	7,30% 3	8,10% 4	2,15% 2	6,22% 17	4,65% 33	8,06% 107	9,15% 357	10,68% 571
20	9,69%1.130	0,00% 0	0,00% 0	0,00% 0	7,50% 3	7,30% 3	8,10% 4	3,26% 4	6,22% 17	4,74% 34	8,26% 109	9,40% 367	11,04% 589
21	10,06%1.183	0,00% 0	0,00% 0	0,00% 0	7,50% 3	7,30% 3	8,10% 4	3,26% 4	6,73% 19	4,99% 36	8,66% 115	9,78% 385	11,41% 614
22	10,52%1.234	0,00% 0	0,00% 0	0,00% 0	7,50% 3	7,30% 3	8,10% 4	3,26% 4	6,73% 19	4,99% 36	8,81% 117	10,26% 404	12,02% 644
23	10,86%1.276	0,00% 0	0,00% 0	0,00% 0	7,50% 3	7,30% 3	10,14% 6	3,26% 4	6,73% 19	5,10% 37	9,00% 120	10,77% 426	12,30% 658
24	11,25%1.326	0,00% 0	0,00% 0	0,00% 0	7,50% 3	7,30% 3	10,14% 6	3,26% 4	6,73% 19	5,13% 38	9,54% 127	11,19% 442	12,73% 684
25	11,69%1.387	0,00% 0	0,00% 0	0,00% 0	7,50% 3	9,55% 4	10,14% 6	3,26% 4	7,13% 21	5,22% 39	9,97% 133	11,65% 467	13,19% 710
26	12,06%1.442	0,00% 0	0,00% 0	0,00% 0	7,50% 3	9,55% 4	10,14% 6	3,51% 5	7,13% 21	5,47% 42	10,08% 135	12,02% 485	13,65% 741
27	12,59%1.506	0,00% 0	0,00% 0	0,00% 0	7,50% 3	9,55% 4	11,46% 7	4,43% 6	7,13% 21	5,60% 43	10,21% 137	12,65% 510	14,27% 775
28	12,82%1.538	0,00% 0	0,00% 0	0,00% 0	7,50% 3	9,55% 4	11,46% 7	4,43% 6	7,13% 21	5,60% 43	10,59% 142	12,82% 519	14,54% 793
29	13,13%1.579	0,00% 0	0,00% 0	0,00% 0	7,50% 3	9,55% 4	11,46% 7	5,70% 7	7,63% 23	5,60% 43	10,59% 142	13,12% 531	14,94% 819
30	13,33%1.613	0,00% 0	0,00% 0	0,00% 0	7,50% 3	9,55% 4	11,46% 7	5,70% 7	7,63% 23	5,81% 45	10,76% 146	13,28% 540	15,19% 838
31	13,47%1.634	0,00% 0	0,00% 0	0,00% 0	8,76% 4	10,98% 5	11,46% 7	5,70% 7	7,63% 23	5,81% 45	10,76% 146	13,45% 547	15,36% 850
32	13,62%1.659	0,00% 0	0,00% 0	0,00% 0	9,71% 5	10,98% 5	11,46% 7	5,70% 7	7,65% 24	5,81% 45	10,97% 150	13,53% 551	15,56% 865
33	13,79%1.686	0,00% 0	0,00% 0	0,00% 0	9,71% 5	10,98% 5	11,46% 7	5,70% 7	7,65% 24	5,92% 47	10,97% 150	13,74% 562	15,77% 879
34	13,97%1.712	0,00% 0	0,00% 0	0,00% 0	9,71% 5	13,40% 6	11,46% 7	5,70% 7	7,65% 24	5,92% 47	11,16% 154	13,87% 570	16,00% 892
35	14,12%1.736	0,00% 0	0,00% 0	0,00% 0	9,71% 5	13,40% 6	11,46% 7	5,70% 7	7,65% 24	6,10% 49	11,27% 156	13,96% 576	16,20% 906
36	14,19%1.747	0,00% 0	0,00% 0	0,00% 0	9,71% 5	15,63% 7	11,46% 7	5,70% 7	7,65% 24	6,10% 49	11,34% 157	13,98% 577	16,32% 914
37	14,27%1.760	0,00% 0	0,00% 0	0,00% 0	9,71% 5	15,63% 7	11,48% 8	5,73% 8	7,65% 24	6,10% 49	11,34% 157	14,04% 580	16,43% 922
38	14,35%1.775	0,00% 0	0,00% 0	0,00% 0	9,71% 5	15,63% 7	11,48% 8	5,73% 8	7,86% 25	6,10% 49	11,42% 158	14,21% 590	16,46% 925
39	14,42%1.788	0,00% 0	0,00% 0	0,00% 0	9,71% 5	15,63% 7	11,48% 8	5,73% 8	7,86% 25	6,10% 49	11,42% 158	14,30% 594	16,55% 934
40	14,50%1.801	0,00% 0	0,00% 0	14,63% 1	9,71% 5	15,63% 7	11,48% 8	5,73% 8	7,86% 25	6,24% 51	11,42% 158	14,37% 597	16,65% 941

## RURAL HIPOTECARIO IX Fondo de Titulización de Activos

### Cartera de Activos Titulizados / Portfolio of Securitised Assets

**Análisis de morosidad:** Tasa de entrada acumulada en mora +3 meses (trimestres naturales desde constitución Fondo) - Detalle por años originación activos

**Delinquency analysis:** 3+ months cumulative delinquency rate (calendar quarters after the Fund is established) - Detailed by asset origination years

**Activos / Assets:** Préstamos hipotecarios vivienda (CTHs) / Residential mortgage loans (PTCs)

**Fecha / Date:** 31/01/2025

**Divisa / Currency:** EUR

Esta serie histórica calculada a esta fecha puede diferir de las series históricas calculadas con anterioridad a consecuencia de cobros o actualización de información de los activos titulizados comunicados o modificados por el Administrador correspondiente con posterioridad a sus fechas de efectividad / This historical series calculated as at today's date may differ from previously calculated historical series following collections or information update of the securitised assets communicated or modified by the relevant Servicer after their effective dates

	Total	1995	1996	1997	1998	1999	2000	2001	2002	2003	2004	2005	2006
41	14,58%1.814	0,00% 0	0,00% 0	14,63% 1	9,71% 5	15,63% 7	12,39% 9	5,73% 8	8,17% 26	6,24% 51	11,42% 158	14,44% 600	16,73% 949
42	14,66%1.830	0,00% 0	0,00% 0	14,63% 1	9,71% 5	15,63% 7	12,39% 9	6,03% 9	8,23% 27	6,40% 53	11,42% 158	14,55% 607	16,79% 954
43	14,71%1.839	0,00% 0	0,00% 0	14,63% 1	9,71% 5	15,63% 7	12,39% 9	6,03% 9	8,23% 27	6,40% 53	11,52% 159	14,60% 610	16,85% 959
44	14,76%1.848	0,00% 0	0,00% 0	14,63% 1	9,71% 5	15,63% 7	12,39% 9	6,03% 9	8,23% 27	6,40% 53	11,52% 159	14,70% 616	16,89% 962
45	14,81%1.857	0,00% 0	0,00% 0	14,63% 1	9,71% 5	15,95% 8	12,39% 9	6,03% 9	8,23% 27	6,40% 53	11,60% 161	14,71% 617	16,96% 967
46	14,84%1.864	0,00% 0	0,00% 0	14,63% 1	9,71% 5	15,95% 8	12,39% 9	6,03% 9	8,23% 27	6,40% 53	11,64% 162	14,75% 620	16,99% 970
47	14,85%1.866	0,00% 0	0,00% 0	14,63% 1	9,71% 5	15,95% 8	12,39% 9	6,03% 9	8,23% 27	6,40% 53	11,64% 162	14,77% 621	17,00% 971
48	14,89%1.875	0,00% 0	0,00% 0	14,63% 1	9,71% 5	15,95% 8	12,39% 9	6,03% 9	8,23% 27	6,40% 53	11,64% 162	14,83% 625	17,04% 976
49	14,92%1.880	0,00% 0	0,00% 0	14,63% 1	9,71% 5	15,95% 8	12,39% 9	6,03% 9	8,23% 27	6,40% 53	11,78% 164	14,85% 626	17,05% 978
50	14,94%1.884	0,00% 0	0,00% 0	14,63% 1	9,71% 5	15,95% 8	12,39% 9	6,03% 9	8,33% 28	6,40% 53	11,84% 165	14,87% 627	17,06% 979
51	14,96%1.891	0,00% 0	0,00% 0	14,63% 1	9,71% 5	15,95% 8	12,39% 9	6,03% 9	8,33% 28	6,40% 53	11,84% 165	14,91% 632	17,08% 981
52	14,99%1.896	0,00% 0	0,00% 0	14,63% 1	9,71% 5	15,95% 8	12,39% 9	6,03% 9	8,33% 28	6,40% 53	11,84% 165	14,95% 634	17,11% 984
53	15,03%1.904	0,00% 0	0,00% 0	14,63% 1	9,71% 5	15,95% 8	12,42% 10	6,03% 9	8,33% 28	6,40% 53	11,84% 165	15,02% 637	17,15% 988
54	15,08%1.914	0,00% 0	0,00% 0	14,63% 1	9,71% 5	15,95% 8	12,42% 10	6,03% 9	8,41% 29	6,40% 53	11,84% 165	15,07% 640	17,22% 994
55	15,11%1.922	0,00% 0	0,00% 0	14,63% 1	9,71% 5	15,95% 8	12,42% 10	6,03% 9	8,41% 29	6,64% 56	11,84% 165	15,09% 642	17,25% 997
56	15,29%1.952	0,00% 0	0,00% 0	14,63% 1	9,71% 5	15,95% 8	12,42% 10	6,03% 9	8,53% 30	6,73% 57	11,98% 167	15,22% 651	17,49%1.014
57	15,32%1.959	0,00% 0	0,00% 0	14,63% 1	9,71% 5	15,95% 8	12,42% 10	6,03% 9	8,53% 30	6,73% 57	11,98% 167	15,23% 652	17,54%1.020
58	15,33%1.963	0,00% 0	0,00% 0	14,63% 1	9,71% 5	15,95% 8	12,42% 10	6,03% 9	8,53% 30	6,73% 57	11,98% 167	15,26% 654	17,55%1.022
59	15,35%1.967	0,00% 0	0,00% 0	14,63% 1	9,71% 5	15,95% 8	12,42% 10	6,03% 9	8,53% 30	6,73% 57	11,98% 167	15,28% 656	17,57%1.024
60	15,35%1.968	0,00% 0	0,00% 0	14,63% 1	9,71% 5	15,95% 8	12,42% 10	6,03% 9	8,53% 30	6,73% 57	11,98% 167	15,29% 657	17,57%1.024
61	15,36%1.970	0,00% 0	0,00% 0	14,63% 1	9,71% 5	15,95% 8	12,42% 10	6,03% 9	8,53% 30	6,73% 57	11,98% 167	15,30% 658	17,57%1.025
62	15,37%1.972	0,00% 0	0,00% 0	14,63% 1	9,71% 5	15,95% 8	12,42% 10	6,03% 9	8,53% 30	6,73% 57	11,98% 167	15,30% 658	17,59%1.027
63	15,37%1.974	0,00% 0	0,00% 0	14,63% 1	9,71% 5	15,95% 8	12,42% 10	6,03% 9	8,53% 30	6,78% 58	11,98% 167	15,30% 658	17,60%1.028

## RURAL HIPOTECARIO IX Fondo de Titulización de Activos

### Cartera de Activos Titulizados / Portfolio of Securitised Assets

**Análisis de morosidad:** Tasa de entrada acumulada en mora +3 meses (trimestres naturales desde constitución Fondo) - Detalle por años originación activos

**Delinquency analysis:** 3+ months cumulative delinquency rate (calendar quarters after the Fund is established) - Detailed by asset origination years

**Activos / Assets:** Préstamos hipotecarios vivienda (CTHs) / Residential mortgage loans (PTCs)

**Fecha / Date:** 31/01/2025

**Divisa / Currency:** EUR

Esta serie histórica calculada a esta fecha puede diferir de las series históricas calculadas con anterioridad a consecuencia de cobros o actualización de información de los activos titulizados comunicados o modificados por el Administrador correspondiente con posterioridad a sus fechas de efectividad / This historical series calculated as at today's date may differ from previously calculated historical series following collections or information update of the securitised assets communicated or modified by the relevant Servicer after their effective dates

	Total	1995	1996	1997	1998	1999	2000	2001	2002	2003	2004	2005	2006
64	15,37%1.974	0,00% 0	0,00% 0	14,63% 1	9,71% 5	15,95% 8	12,42% 10	6,03% 9	8,53% 30	6,78% 58	11,98% 167	15,30% 658	17,60%1.028
65	15,38%1.976	0,00% 0	0,00% 0	14,63% 1	9,71% 5	15,95% 8	12,42% 10	6,03% 9	8,53% 30	6,78% 58	11,98% 167	15,31% 660	17,60%1.028
66	15,40%1.979	0,00% 0	0,00% 0	14,63% 1	9,71% 5	15,95% 8	12,42% 10	6,03% 9	8,53% 30	6,78% 58	12,03% 168	15,31% 660	17,63%1.030
67	15,42%1.984	0,00% 0	0,00% 0	14,63% 1	9,71% 5	15,95% 8	12,42% 10	6,03% 9	8,53% 30	6,78% 58	12,03% 168	15,32% 661	17,66%1.034
68	15,43%1.989	0,00% 0	0,00% 0	14,63% 1	9,71% 5	15,95% 8	12,42% 10	6,03% 9	8,53% 30	6,78% 58	12,03% 168	15,33% 662	17,69%1.038
69	15,45%1.995	0,00% 0	0,00% 0	14,63% 1	9,71% 5	15,95% 8	12,42% 10	6,03% 9	8,53% 30	6,86% 59	12,05% 170	15,33% 662	17,71%1.041
70	15,45%1.997	0,00% 0	0,00% 0	14,63% 1	9,71% 5	15,95% 8	12,42% 10	6,03% 9	8,53% 30	6,89% 60	12,05% 170	15,34% 663	17,71%1.041
71	15,47%2.011	0,00% 0	0,00% 0	14,63% 1	9,71% 5	15,95% 8	12,42% 10	6,03% 9	8,53% 30	6,89% 60	12,05% 173	15,35% 666	17,74%1.049
72	15,49%2.016	0,00% 0	0,00% 0	14,63% 1	9,71% 5	15,95% 8	12,42% 10	6,03% 9	8,53% 30	6,89% 60	12,05% 173	15,36% 669	17,77%1.051
73	15,49%2.018	0,00% 0	0,00% 0	14,63% 1	9,71% 5	15,95% 8	12,42% 10	6,03% 9	8,53% 30	6,89% 60	12,07% 174	15,38% 670	17,77%1.051