

RURAL HIPOTECARIO IX Fondo de Titulización de Activos

Cartera de Activos Titulizados / Portfolio of Securitised Assets

Análisis de morosidad: Tasa de entrada acumulada en mora 18 meses* (trimestres naturales desde constitución Fondo) - Detalle por años originación activos

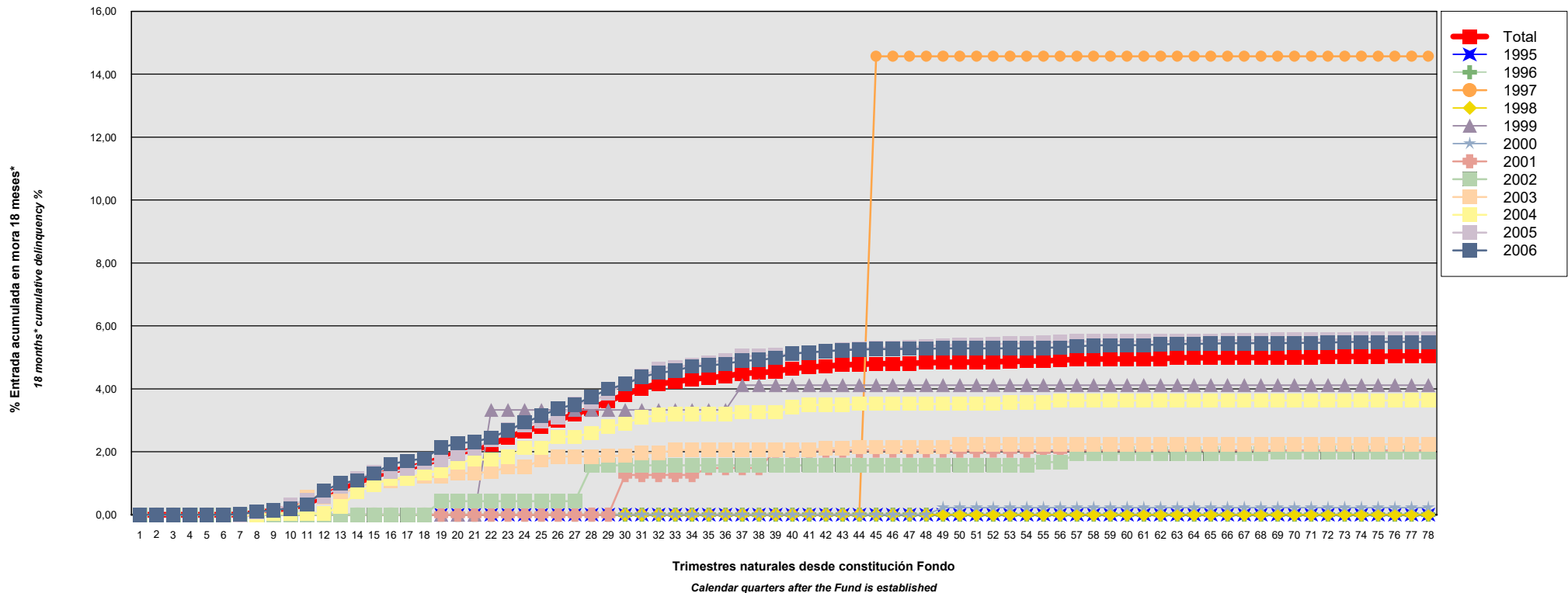
Delinquency analysis: 18 months* cumulative delinquency rate (calendar quarters after the Fund is established) - Detailed by asset origination years

Activos / Assets: Préstamos hipotecarios vivienda (CTHs) / Residential mortgage loans (PTCs)

Fecha / Date: 30/04/2026

Divisa / Currency: EUR

Esta serie histórica calculada a esta fecha puede diferir de las series históricas calculadas con anterioridad a consecuencia de cobros o actualización de información de los activos titulizados comunicados o modificados por el Administrador correspondiente con posterioridad a sus fechas de efectividad / This historical series calculated as at today's date may differ from previously calculated historical series following collections or information update of the securitised assets communicated or modified by the relevant Servicer after their effective dates



*Incluye en su caso los activos titulizados clasificados como dudosos/fallidos por duda razonable sobre reembolso total. En los informes generados a partir de agosto de 2015, incluye además los activos titulizados dados de baja por adjudicación judicial o dación en pago de los inmuebles hipotecados, aunque se encontraran en mora por un periodo inferior al analizado en este informe. Para el cómputo de estos activos titulizados se contempla la fecha en la que se contabiliza la adjudicación o dación en pago del inmueble y el saldo vivo del principal inmediatamente anterior a esa fecha.

*Includes, as the case may be, securitised assets classified as doubtful/bad debts because full repayment thereof is reasonably to be doubted. In reports generated from August 2015 this moreover includes securitised assets removed following an award by the court or accepted in lieu of foreclosure of the mortgaged properties, even if they had been in arrears for a period shorter than that analysed in this report. Computation of those securitised assets takes into account both the date on which the award or acceptance in lieu of foreclosure of the property is booked and the outstanding principal balance immediately before that date.

RURAL HIPOTECARIO IX Fondo de Titulización de Activos

Cartera de Activos Titulizados / Portfolio of Securitised Assets

Análisis de morosidad: Tasa de entrada acumulada en mora 18 meses* (trimestres naturales desde constitución Fondo) - Detalle por años originación activos

Delinquency analysis: 18 months* cumulative delinquency rate (calendar quarters after the Fund is established) - Detailed by asset origination years

Activos / Assets: Préstamos hipotecarios vivienda (CTHs) / Residential mortgage loans (PTCs)

Fecha / Date: 30/04/2026

Divisa / Currency: EUR

Esta serie histórica calculada a esta fecha puede diferir de las series históricas calculadas con anterioridad a consecuencia de cobros o actualización de información de los activos titulizados comunicados o modificados por el Administrador correspondiente con posterioridad a sus fechas de efectividad / This historical series calculated as at today's date may differ from previously calculated historical series following collections or information update of the securitised assets communicated or modified by the relevant Servicer after their effective dates

Origenación activo Asset origination	Total	1995	1996	1997	1998	1999	2000	2001	2002	2003	2004	2005	2006
Principal titulizado (mill. €) Principal securitised (€ million)	1.500,119	0,029	0,117	0,571	1,756	3,454	5,015	15,017	31,431	75,868	157,037	490,501	719,324
Nº activos / Nº. of assets	12.768	1	2	16	39	52	75	203	389	799	1.466	4.170	5.556
1	0,00% 0	0,00% 0	0,00% 0	0,00% 0	0,00% 0	0,00% 0	0,00% 0	0,00% 0	0,00% 0	0,00% 0	0,00% 0	0,00% 0	0,00% 0
2	0,00% 0	0,00% 0	0,00% 0	0,00% 0	0,00% 0	0,00% 0	0,00% 0	0,00% 0	0,00% 0	0,00% 0	0,00% 0	0,00% 0	0,00% 0
3	0,00% 0	0,00% 0	0,00% 0	0,00% 0	0,00% 0	0,00% 0	0,00% 0	0,00% 0	0,00% 0	0,00% 0	0,00% 0	0,00% 0	0,00% 0
4	0,00% 0	0,00% 0	0,00% 0	0,00% 0	0,00% 0	0,00% 0	0,00% 0	0,00% 0	0,00% 0	0,00% 0	0,00% 0	0,00% 0	0,00% 0
5	0,00% 0	0,00% 0	0,00% 0	0,00% 0	0,00% 0	0,00% 0	0,00% 0	0,00% 0	0,00% 0	0,00% 0	0,00% 0	0,00% 0	0,00% 0
6	0,00% 0	0,00% 0	0,00% 0	0,00% 0	0,00% 0	0,00% 0	0,00% 0	0,00% 0	0,00% 0	0,00% 0	0,00% 0	0,00% 0	0,00% 0
7	0,01% 1	0,00% 0	0,00% 0	0,00% 0	0,00% 0	0,00% 0	0,00% 0	0,00% 0	0,00% 0	0,00% 0	0,00% 0	0,00% 0	0,02% 1
8	0,07% 8	0,00% 0	0,00% 0	0,00% 0	0,00% 0	0,00% 0	0,00% 0	0,00% 0	0,00% 0	0,00% 0	0,00% 0	0,07% 3	0,10% 5
9	0,13% 16	0,00% 0	0,00% 0	0,00% 0	0,00% 0	0,00% 0	0,00% 0	0,00% 0	0,00% 0	0,06% 1	0,04% 1	0,15% 6	0,15% 8
10	0,21% 23	0,00% 0	0,00% 0	0,00% 0	0,00% 0	0,00% 0	0,00% 0	0,00% 0	0,00% 0	0,06% 1	0,04% 1	0,33% 10	0,20% 11
11	0,34% 35	0,00% 0	0,00% 0	0,00% 0	0,00% 0	0,00% 0	0,00% 0	0,00% 0	0,00% 0	0,57% 3	0,04% 1	0,46% 14	0,33% 17
12	0,60% 62	0,00% 0	0,00% 0	0,00% 0	0,00% 0	0,00% 0	0,00% 0	0,00% 0	0,00% 0	0,57% 3	0,04% 1	0,59% 19	0,77% 39
13	0,84% 89	0,00% 0	0,00% 0	0,00% 0	0,00% 0	0,00% 0	0,00% 0	0,00% 0	0,00% 0	0,68% 4	0,26% 3	0,90% 33	1,00% 49
14	1,02% 108	0,00% 0	0,00% 0	0,00% 0	0,00% 0	0,00% 0	0,00% 0	0,00% 0	0,00% 0	0,85% 5	0,73% 7	1,15% 43	1,09% 53
15	1,22% 130	0,00% 0	0,00% 0	0,00% 0	0,00% 0	0,00% 0	0,00% 0	0,00% 0	0,00% 0	1,07% 6	0,95% 10	1,34% 51	1,31% 63
16	1,39% 152	0,00% 0	0,00% 0	0,00% 0	0,00% 0	0,00% 0	0,00% 0	0,00% 0	0,00% 0	1,07% 6	1,16% 13	1,36% 52	1,61% 81
17	1,48% 163	0,00% 0	0,00% 0	0,00% 0	0,00% 0	0,00% 0	0,00% 0	0,00% 0	0,00% 0	1,20% 7	1,16% 13	1,46% 58	1,71% 85
18	1,60% 183	0,00% 0	0,00% 0	0,00% 0	0,00% 0	0,00% 0	0,00% 0	0,00% 0	0,00% 0	1,20% 7	1,32% 16	1,66% 68	1,79% 92

*Incluye en su caso los activos titulizados clasificados como dudosos/fallidos por duda razonable sobre reembolso total. En los informes generados a partir de agosto de 2015, incluye además los activos titulizados dados de baja por adjudicación judicial o dación en pago de los inmuebles hipotecados, aunque se encontraran en mora por un periodo inferior al analizado en este informe. Para el cómputo de estos activos titulizados se contempla la fecha en la que se contabiliza la adjudicación o dación en pago del inmueble y el saldo vivo del principal inmediatamente anterior a esa fecha.

*Includes, as the case may be, securitised assets classified as doubtful/bad debts because full repayment thereof is reasonably to be doubted. In reports generated from August 2015 this moreover includes securitised assets removed following an award by the court or accepted in lieu of foreclosure of the mortgaged properties, even if they had been in arrears for a period shorter than that analysed in this report. Computation of those securitised assets takes into account both the date on which the award or acceptance in lieu of foreclosure of the property is booked and the outstanding principal balance immediately before that date.

RURAL HIPOTECARIO IX Fondo de Titulización de Activos

Cartera de Activos Titulizados / Portfolio of Securitised Assets

Análisis de morosidad: Tasa de entrada acumulada en mora 18 meses* (trimestres naturales desde constitución Fondo) - Detalle por años originación activos

Delinquency analysis: 18 months* cumulative delinquency rate (calendar quarters after the Fund is established) - Detailed by asset origination years

Activos / Assets: Préstamos hipotecarios vivienda (CTHs) / Residential mortgage loans (PTCs)

Fecha / Date: 30/04/2026

Divisa / Currency: EUR

Esta serie histórica calculada a esta fecha puede diferir de las series históricas calculadas con anterioridad a consecuencia de cobros o actualización de información de los activos titulizados comunicados o modificados por el Administrador correspondiente con posterioridad a sus fechas de efectividad / This historical series calculated as at today's date may differ from previously calculated historical series following collections or information update of the securitised assets communicated or modified by the relevant Servicer after their effective dates

	Total	1995	1996	1997	1998	1999	2000	2001	2002	2003	2004	2005	2006
19	1,80% 208	0,00% 0	0,00% 0	0,00% 0	0,00% 0	0,00% 0	0,00% 0	0,00% 0	0,43% 1	1,20% 7	1,41% 17	1,72% 71	2,14% 112
20	1,97% 230	0,00% 0	0,00% 0	0,00% 0	0,00% 0	0,00% 0	0,00% 0	0,00% 0	0,43% 1	1,32% 8	1,65% 21	1,94% 80	2,27% 120
21	2,06% 242	0,00% 0	0,00% 0	0,00% 0	0,00% 0	0,00% 0	0,00% 0	0,00% 0	0,43% 1	1,32% 8	1,75% 23	2,11% 86	2,32% 124
22	2,23% 260	0,00% 0	0,00% 0	0,00% 0	0,00% 0	3,33% 1	0,00% 0	0,00% 0	0,43% 1	1,37% 9	1,75% 23	2,39% 96	2,45% 130
23	2,46% 286	0,00% 0	0,00% 0	0,00% 0	0,00% 0	3,33% 1	0,00% 0	0,00% 0	0,43% 1	1,51% 10	1,84% 24	2,71% 106	2,68% 144
24	2,65% 310	0,00% 0	0,00% 0	0,00% 0	0,00% 0	3,33% 1	0,00% 0	0,00% 0	0,43% 1	1,51% 10	2,12% 28	2,85% 112	2,93% 158
25	2,81% 328	0,00% 0	0,00% 0	0,00% 0	0,00% 0	3,33% 1	0,00% 0	0,00% 0	0,43% 1	1,74% 11	2,12% 28	2,98% 118	3,14% 169
26	3,00% 350	0,00% 0	0,00% 0	0,00% 0	0,00% 0	3,33% 1	0,00% 0	0,00% 0	0,43% 1	1,85% 12	2,48% 32	3,09% 124	3,38% 180
27	3,20% 372	0,00% 0	0,00% 0	0,00% 0	0,00% 0	3,33% 1	0,00% 0	0,00% 0	0,43% 1	1,85% 12	2,48% 32	3,52% 139	3,50% 187
28	3,38% 391	0,00% 0	0,00% 0	0,00% 0	0,00% 0	3,33% 1	0,00% 0	0,00% 0	1,57% 2	1,85% 12	2,60% 34	3,59% 144	3,75% 198
29	3,61% 420	0,00% 0	0,00% 0	0,00% 0	0,00% 0	3,33% 1	0,00% 0	0,00% 0	1,57% 2	1,87% 13	2,80% 37	3,86% 156	3,99% 211
30	3,81% 450	0,00% 0	0,00% 0	0,00% 0	0,00% 0	3,33% 1	0,00% 0	1,26% 1	1,57% 2	1,87% 13	2,90% 38	4,18% 173	4,15% 222
31	4,02% 476	0,00% 0	0,00% 0	0,00% 0	0,00% 0	3,33% 1	0,00% 0	1,26% 1	1,57% 2	1,96% 14	3,10% 41	4,41% 183	4,38% 234
32	4,16% 498	0,00% 0	0,00% 0	0,00% 0	0,00% 0	3,33% 1	0,00% 0	1,26% 1	1,57% 2	1,96% 14	3,16% 43	4,64% 194	4,51% 243
33	4,22% 508	0,00% 0	0,00% 0	0,00% 0	0,00% 0	3,33% 1	0,00% 0	1,26% 1	1,57% 2	2,06% 15	3,20% 44	4,69% 196	4,57% 249
34	4,31% 521	0,00% 0	0,00% 0	0,00% 0	0,00% 0	3,33% 1	0,00% 0	1,26% 1	1,57% 2	2,06% 15	3,20% 44	4,77% 201	4,72% 257
35	4,35% 529	0,00% 0	0,00% 0	0,00% 0	0,00% 0	3,33% 1	0,00% 0	1,48% 2	1,57% 2	2,06% 15	3,21% 45	4,84% 205	4,74% 259
36	4,40% 537	0,00% 0	0,00% 0	0,00% 0	0,00% 0	3,33% 1	0,00% 0	1,48% 2	1,57% 2	2,06% 15	3,21% 45	4,91% 208	4,80% 264
37	4,49% 550	0,00% 0	0,00% 0	0,00% 0	0,00% 0	4,12% 2	0,00% 0	1,48% 2	1,57% 2	2,06% 15	3,26% 46	5,04% 214	4,89% 269
38	4,51% 552	0,00% 0	0,00% 0	0,00% 0	0,00% 0	4,12% 2	0,00% 0	1,48% 2	1,57% 2	2,06% 15	3,26% 46	5,04% 214	4,92% 271
39	4,56% 560	0,00% 0	0,00% 0	0,00% 0	0,00% 0	4,12% 2	0,00% 0	2,04% 3	1,57% 2	2,06% 15	3,26% 46	5,08% 216	4,98% 276
40	4,65% 575	0,00% 0	0,00% 0	0,00% 0	0,00% 0	4,12% 2	0,00% 0	2,04% 3	1,57% 2	2,06% 15	3,42% 48	5,11% 217	5,12% 288
41	4,69% 581	0,00% 0	0,00% 0	0,00% 0	0,00% 0	4,12% 2	0,00% 0	2,04% 3	1,57% 2	2,06% 15	3,49% 49	5,16% 219	5,16% 291

*Incluye en su caso los activos titulizados clasificados como dudosos/fallidos por duda razonable sobre reembolso total. En los informes generados a partir de agosto de 2015, incluye además los activos titulizados dados de baja por adjudicación judicial o dación en pago de los inmuebles hipotecados, aunque se encontraran en mora por un periodo inferior al analizado en este informe. Para el cómputo de estos activos titulizados se contempla la fecha en la que se contabiliza la adjudicación o dación en pago del inmueble y el saldo vivo del principal inmediatamente anterior a esa fecha.

*Includes, as the case may be, securitised assets classified as doubtful/bad debts because full repayment thereof is reasonably to be doubted. In reports generated from August 2015 this moreover includes securitised assets removed following an award by the court or accepted in lieu of foreclosure of the mortgaged properties, even if they had been in arrears for a period shorter than that analysed in this report. Computation of those securitised assets takes into account both the date on which the award or acceptance in lieu of foreclosure of the property is booked and the outstanding principal balance immediately before that date.

RURAL HIPOTECARIO IX Fondo de Titulización de Activos

Cartera de Activos Titulizados / Portfolio of Securitised Assets

Análisis de morosidad: Tasa de entrada acumulada en mora 18 meses* (trimestres naturales desde constitución Fondo) - Detalle por años originación activos

Delinquency analysis: 18 months* cumulative delinquency rate (calendar quarters after the Fund is established) - Detailed by asset origination years

Activos / Assets: Préstamos hipotecarios vivienda (CTHs) / Residential mortgage loans (PTCs)

Fecha / Date: 30/04/2026

Divisa / Currency: EUR

Esta serie histórica calculada a esta fecha puede diferir de las series históricas calculadas con anterioridad a consecuencia de cobros o actualización de información de los activos titulizados comunicados o modificados por el Administrador correspondiente con posterioridad a sus fechas de efectividad / This historical series calculated as at today's date may differ from previously calculated historical series following collections or information update of the securitised assets communicated or modified by the relevant Servicer after their effective dates

	Total	1995	1996	1997	1998	1999	2000	2001	2002	2003	2004	2005	2006
42	4,72% 587	0,00% 0	0,00% 0	0,00% 0	0,00% 0	4,12% 2	0,00% 0	2,04% 3	1,57% 2	2,11% 16	3,49% 49	5,19% 221	5,19% 294
43	4,76% 594	0,00% 0	0,00% 0	0,00% 0	0,00% 0	4,12% 2	0,00% 0	2,04% 3	1,57% 2	2,11% 16	3,49% 49	5,25% 225	5,23% 297
44	4,78% 598	0,00% 0	0,00% 0	0,00% 0	0,00% 0	4,12% 2	0,00% 0	2,04% 3	1,57% 2	2,16% 17	3,52% 50	5,28% 226	5,25% 298
45	4,80% 601	0,00% 0	0,00% 0	14,57% 1	0,00% 0	4,12% 2	0,00% 0	2,04% 3	1,57% 2	2,16% 17	3,52% 50	5,31% 227	5,26% 299
46	4,80% 601	0,00% 0	0,00% 0	14,57% 1	0,00% 0	4,12% 2	0,00% 0	2,04% 3	1,57% 2	2,16% 17	3,52% 50	5,31% 227	5,26% 299
47	4,81% 603	0,00% 0	0,00% 0	14,57% 1	0,00% 0	4,12% 2	0,00% 0	2,04% 3	1,57% 2	2,16% 17	3,52% 50	5,33% 228	5,27% 300
48	4,83% 605	0,00% 0	0,00% 0	14,57% 1	0,00% 0	4,12% 2	0,00% 0	2,04% 3	1,57% 2	2,16% 17	3,52% 50	5,36% 229	5,27% 301
49	4,84% 609	0,00% 0	0,00% 0	14,57% 1	0,00% 0	4,12% 2	0,23% 1	2,04% 3	1,57% 2	2,16% 17	3,52% 50	5,39% 231	5,29% 302
50	4,85% 611	0,00% 0	0,00% 0	14,57% 1	0,00% 0	4,12% 2	0,23% 1	2,04% 3	1,57% 2	2,24% 18	3,52% 50	5,40% 232	5,29% 302
51	4,85% 611	0,00% 0	0,00% 0	14,57% 1	0,00% 0	4,12% 2	0,23% 1	2,04% 3	1,57% 2	2,24% 18	3,52% 50	5,40% 232	5,29% 302
52	4,86% 612	0,00% 0	0,00% 0	14,57% 1	0,00% 0	4,12% 2	0,23% 1	2,04% 3	1,57% 2	2,24% 18	3,52% 50	5,42% 233	5,29% 302
53	4,87% 614	0,00% 0	0,00% 0	14,57% 1	0,00% 0	4,12% 2	0,23% 1	2,04% 3	1,57% 2	2,24% 18	3,57% 51	5,44% 234	5,29% 302
54	4,88% 615	0,00% 0	0,00% 0	14,57% 1	0,00% 0	4,12% 2	0,23% 1	2,04% 3	1,57% 2	2,24% 18	3,57% 51	5,46% 235	5,29% 302
55	4,89% 618	0,00% 0	0,00% 0	14,57% 1	0,00% 0	4,12% 2	0,23% 1	2,04% 3	1,67% 3	2,24% 18	3,57% 51	5,47% 236	5,30% 303
56	4,91% 623	0,00% 0	0,00% 0	14,57% 1	0,00% 0	4,12% 2	0,23% 1	2,04% 3	1,67% 3	2,24% 18	3,63% 52	5,48% 238	5,32% 305
57	4,94% 627	0,00% 0	0,00% 0	14,57% 1	0,00% 0	4,12% 2	0,23% 1	2,04% 3	1,95% 4	2,24% 18	3,63% 52	5,51% 240	5,35% 306
58	4,95% 629	0,00% 0	0,00% 0	14,57% 1	0,00% 0	4,12% 2	0,23% 1	2,04% 3	1,95% 4	2,24% 18	3,63% 52	5,51% 240	5,38% 308
59	4,95% 630	0,00% 0	0,00% 0	14,57% 1	0,00% 0	4,12% 2	0,23% 1	2,04% 3	1,95% 4	2,24% 18	3,63% 52	5,51% 240	5,39% 309
60	4,95% 630	0,00% 0	0,00% 0	14,57% 1	0,00% 0	4,12% 2	0,23% 1	2,04% 3	1,95% 4	2,24% 18	3,63% 52	5,51% 240	5,39% 309
61	4,95% 631	0,00% 0	0,00% 0	14,57% 1	0,00% 0	4,12% 2	0,23% 1	2,04% 3	1,95% 4	2,24% 18	3,63% 52	5,51% 240	5,39% 310
62	4,96% 633	0,00% 0	0,00% 0	14,57% 1	0,00% 0	4,12% 2	0,23% 1	2,04% 3	1,95% 4	2,24% 18	3,63% 52	5,51% 240	5,41% 312
63	4,99% 637	0,00% 0	0,00% 0	14,57% 1	0,00% 0	4,12% 2	0,23% 1	2,04% 3	1,95% 4	2,24% 18	3,63% 52	5,53% 242	5,43% 314
64	4,99% 637	0,00% 0	0,00% 0	14,57% 1	0,00% 0	4,12% 2	0,23% 1	2,04% 3	1,95% 4	2,24% 18	3,63% 52	5,53% 242	5,43% 314

*Incluye en su caso los activos titulizados clasificados como dudosos/fallidos por duda razonable sobre reembolso total. En los informes generados a partir de agosto de 2015, incluye además los activos titulizados dados de baja por adjudicación judicial o dación en pago de los inmuebles hipotecados, aunque se encontraran en mora por un periodo inferior al analizado en este informe. Para el cómputo de estos activos titulizados se contempla la fecha en la que se contabiliza la adjudicación o dación en pago del inmueble y el saldo vivo del principal inmediatamente anterior a esa fecha.

*Includes, as the case may be, securitised assets classified as doubtful/bad debts because full repayment thereof is reasonably to be doubted. In reports generated from August 2015 this moreover includes securitised assets removed following an award by the court or accepted in lieu of foreclosure of the mortgaged properties, even if they had been in arrears for a period shorter than that analysed in this report. Computation of those securitised assets takes into account both the date on which the award or acceptance in lieu of foreclosure of the property is booked and the outstanding principal balance immediately before that date.

RURAL HIPOTECARIO IX Fondo de Titulización de Activos

Cartera de Activos Titulizados / Portfolio of Securitised Assets

Análisis de morosidad: Tasa de entrada acumulada en mora 18 meses* (trimestres naturales desde constitución Fondo) - Detalle por años originación activos

Delinquency analysis: 18 months* cumulative delinquency rate (calendar quarters after the Fund is established) - Detailed by asset origination years

Activos / Assets: Préstamos hipotecarios vivienda (CTHs) / Residential mortgage loans (PTCs)

Fecha / Date: 30/04/2026

Divisa / Currency: EUR

Esta serie histórica calculada a esta fecha puede diferir de las series históricas calculadas con anterioridad a consecuencia de cobros o actualización de información de los activos titulizados comunicados o modificados por el Administrador correspondiente con posterioridad a sus fechas de efectividad / This historical series calculated as at today's date may differ from previously calculated historical series following collections or information update of the securitised assets communicated or modified by the relevant Servicer after their effective dates

	Total	1995	1996	1997	1998	1999	2000	2001	2002	2003	2004	2005	2006
65	4,99% 639	0,00% 0	0,00% 0	14,57% 1	0,00% 0	4,12% 2	0,23% 1	2,04% 3	1,95% 4	2,24% 18	3,63% 52	5,54% 243	5,44% 315
66	5,00% 641	0,00% 0	0,00% 0	14,57% 1	0,00% 0	4,12% 2	0,23% 1	2,04% 3	1,95% 4	2,24% 18	3,63% 52	5,55% 244	5,45% 316
67	5,00% 641	0,00% 0	0,00% 0	14,57% 1	0,00% 0	4,12% 2	0,23% 1	2,04% 3	1,95% 4	2,24% 18	3,63% 52	5,55% 244	5,45% 316
68	5,00% 641	0,00% 0	0,00% 0	14,57% 1	0,00% 0	4,12% 2	0,23% 1	2,04% 3	1,95% 4	2,24% 18	3,63% 52	5,55% 244	5,45% 316
69	5,00% 643	0,00% 0	0,00% 0	14,57% 1	0,00% 0	4,12% 2	0,23% 1	2,04% 3	1,99% 5	2,24% 18	3,63% 52	5,56% 245	5,45% 316
70	5,01% 646	0,00% 0	0,00% 0	14,57% 1	0,00% 0	4,12% 2	0,23% 1	2,04% 3	1,99% 6	2,24% 18	3,63% 52	5,57% 246	5,46% 317
71	5,01% 647	0,00% 0	0,00% 0	14,57% 1	0,00% 0	4,12% 2	0,23% 1	2,04% 3	1,99% 6	2,24% 18	3,63% 52	5,57% 246	5,46% 318
72	5,02% 648	0,00% 0	0,00% 0	14,57% 1	0,00% 0	4,12% 2	0,23% 1	2,04% 3	1,99% 6	2,24% 18	3,63% 52	5,57% 246	5,47% 319
73	5,03% 651	0,00% 0	0,00% 0	14,57% 1	0,00% 0	4,12% 2	0,23% 1	2,04% 3	1,99% 6	2,24% 18	3,63% 52	5,57% 247	5,49% 321
74	5,03% 652	0,00% 0	0,00% 0	14,57% 1	0,00% 0	4,12% 2	0,23% 1	2,04% 3	1,99% 6	2,24% 18	3,63% 52	5,60% 248	5,49% 321
75	5,03% 652	0,00% 0	0,00% 0	14,57% 1	0,00% 0	4,12% 2	0,23% 1	2,04% 3	1,99% 6	2,24% 18	3,63% 52	5,60% 248	5,49% 321
76	5,04% 653	0,00% 0	0,00% 0	14,57% 1	0,00% 0	4,12% 2	0,23% 1	2,04% 3	1,99% 6	2,24% 18	3,63% 52	5,60% 248	5,49% 322
77	5,04% 654	0,00% 0	0,00% 0	14,57% 1	0,00% 0	4,12% 2	0,23% 1	2,04% 3	1,99% 6	2,24% 18	3,65% 53	5,60% 248	5,49% 322
78	5,04% 654	0,00% 0	0,00% 0	14,57% 1	0,00% 0	4,12% 2	0,23% 1	2,04% 3	1,99% 6	2,24% 18	3,65% 53	5,60% 248	5,49% 322

*Incluye en su caso los activos titulizados clasificados como dudosos/fallidos por duda razonable sobre reembolso total. En los informes generados a partir de agosto de 2015, incluye además los activos titulizados dados de baja por adjudicación judicial o dación en pago de los inmuebles hipotecados, aunque se encontraran en mora por un periodo inferior al analizado en este informe. Para el cómputo de estos activos titulizados se contempla la fecha en la que se contabiliza la adjudicación o dación en pago del inmueble y el saldo vivo del principal inmediatamente anterior a esa fecha.

*Includes, as the case may be, securitised assets classified as doubtful/bad debts because full repayment thereof is reasonably to be doubted. In reports generated from August 2015 this moreover includes securitised assets removed following an award by the court or accepted in lieu of foreclosure of the mortgaged properties, even if they had been in arrears for a period shorter than that analysed in this report. Computation of those securitised assets takes into account both the date on which the award or acceptance in lieu of foreclosure of the property is booked and the outstanding principal balance immediately before that date.