

RURAL HIPOTECARIO XI Fondo de Titulización de Activos

Cartera de Activos Titulizados / Portfolio of Securitised Assets

Análisis de morosidad: Tasa de entrada acumulada en mora +3 meses (trimestres naturales desde constitución Fondo) - Detalle por años originación activos

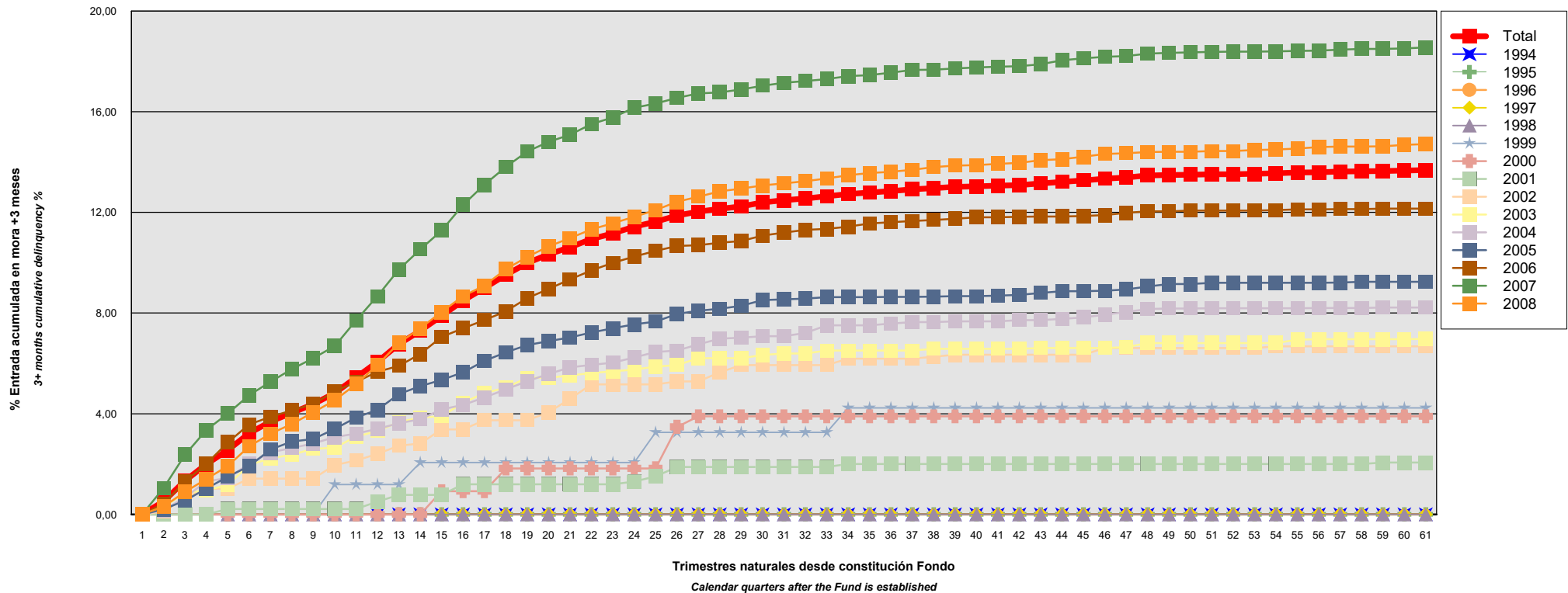
Delinquency analysis: 3+ months cumulative delinquency rate (calendar quarters after the Fund is established) - Detailed by asset origination years

Activos / Assets: Préstamos hipotecarios vivienda (CTHs) / Residential mortgage loans (PTCs)

Fecha / Date: 29/02/2024

Divisa / Currency: EUR

Esta serie histórica calculada a esta fecha puede diferir de las series históricas calculadas con anterioridad a consecuencia de cobros o actualización de información de los activos titulizados comunicados o modificados por el Administrador correspondiente con posterioridad a sus fechas de efectividad / This historical series calculated as at today's date may differ from previously calculated historical series following collections or information update of the securitised assets communicated or modified by the relevant Servicer after their effective dates



RURAL HIPOTECARIO XI Fondo de Titulización de Activos

Cartera de Activos Titulizados / Portfolio of Securitised Assets

Análisis de morosidad: Tasa de entrada acumulada en mora +3 meses (trimestres naturales desde constitución Fondo) - Detalle por años originación activos

Delinquency analysis: 3+ months cumulative delinquency rate (calendar quarters after the Fund is established) - Detailed by asset origination years

Activos / Assets: Préstamos hipotecarios vivienda (CTHs) / Residential mortgage loans (PTCs)

Fecha / Date: 29/02/2024

Divisa / Currency: EUR

Esta serie histórica calculada a esta fecha puede diferir de las series históricas calculadas con anterioridad a consecuencia de cobros o actualización de información de los activos titulizados comunicados o modificados por el Administrador correspondiente con posterioridad a sus fechas de efectividad / This historical series calculated as at today's date may differ from previously calculated historical series following collections or information update of the securitised assets communicated or modified by the relevant Servicer after their effective dates

Origenación activo Asset origination	Total	1994	1995	1996	1997	1998	1999	2000	2001	2002	2003	2004	2005	2006	2007	2008	
Principal titulizado (mill. €) Principal securitised (€ million)	2.200,119	0,066	0,000	0,198	0,190	0,136	4,070	9,117	24,829	39,693	87,099	146,449	254,635	388,722	655,636	589,277	
Nº activos / Nº. of assets	19.341	1	0	1	2	2	59	128	334	523	1.044	1.558	2.460	3.372	5.199	4.658	
1	0,00% 0	0,00% 0	0,00% 0	0,00% 0	0,00% 0	0,00% 0	0,00% 0	0,00% 0	0,00% 0	0,00% 0	0,00% 0	0,00% 0	0,00% 0	0,00% 0	0,00% 0	0,00% 0	
2	0,52% 88	0,00% 0	0,00% 0	0,00% 0	0,00% 0	0,00% 0	0,00% 0	0,00% 0	0,00% 0	0,12% 1	0,29% 2	0,17% 3	0,20% 4	0,43% 14	1,05% 51	0,31% 13	
3	1,33% 224	0,00% 0	0,00% 0	0,00% 0	0,00% 0	0,00% 0	0,00% 0	0,00% 0	0,00% 0	0,66% 3	0,85% 6	0,67% 10	0,55% 12	1,30% 42	2,37% 112	0,89% 39	
4	1,99% 335	0,00% 0	0,00% 0	0,00% 0	0,00% 0	0,00% 0	0,00% 0	0,00% 0	0,00% 0	1,02% 4	0,96% 8	1,31% 19	1,02% 20	2,00% 59	3,35% 161	1,40% 64	
5	2,55% 431	0,00% 0	0,00% 0	0,00% 0	0,00% 0	0,00% 0	0,00% 0	0,00% 0	0,21% 1	1,02% 4	1,17% 10	1,44% 21	1,50% 33	2,86% 84	4,01% 190	1,92% 88	
6	3,22% 553	0,00% 0	0,00% 0	0,00% 0	0,00% 0	0,00% 0	0,00% 0	0,00% 0	0,21% 1	1,42% 6	1,96% 13	2,01% 31	1,91% 44	3,57% 108	4,73% 228	2,70% 122	
7	3,69% 635	0,00% 0	0,00% 0	0,00% 0	0,00% 0	0,00% 0	0,00% 0	0,00% 0	0,21% 1	1,42% 6	2,23% 16	2,46% 35	2,58% 54	3,88% 120	5,27% 256	3,21% 147	
8	4,04% 696	0,00% 0	0,00% 0	0,00% 0	0,00% 0	0,00% 0	0,00% 0	0,00% 0	0,21% 1	1,42% 6	2,38% 18	2,64% 37	2,90% 63	4,13% 128	5,77% 281	3,59% 162	
9	4,38% 758	0,00% 0	0,00% 0	0,00% 0	0,00% 0	0,00% 0	0,00% 0	0,00% 0	0,21% 1	1,42% 6	2,60% 21	2,82% 40	2,99% 66	4,39% 138	6,21% 303	4,06% 183	
10	4,82% 838	0,00% 0	0,00% 0	0,00% 0	0,00% 0	0,00% 0	0,00% 0	1,19% 1	0,00% 0	0,21% 1	1,96% 9	2,65% 22	3,07% 43	3,40% 74	4,89% 153	6,69% 330	4,54% 205
11	5,44% 944	0,00% 0	0,00% 0	0,00% 0	0,00% 0	0,00% 0	0,00% 0	1,19% 1	0,00% 0	0,21% 1	2,14% 10	3,09% 25	3,21% 45	3,85% 82	5,26% 168	7,71% 376	5,18% 236
12	6,06% 1.052	0,00% 0	0,00% 0	0,00% 0	0,00% 0	0,00% 0	0,00% 0	1,19% 1	0,00% 0	0,51% 2	2,40% 12	3,31% 28	3,40% 48	4,15% 87	5,67% 181	8,67% 419	5,93% 274
13	6,77% 1.174	0,00% 0	0,00% 0	0,00% 0	0,00% 0	0,00% 0	0,00% 0	1,19% 1	0,00% 0	0,77% 3	2,73% 14	3,67% 32	3,62% 51	4,78% 99	5,90% 189	9,73% 468	6,82% 317
14	7,30% 1.270	0,00% 0	0,00% 0	0,00% 0	0,00% 0	0,00% 0	0,00% 0	2,06% 2	0,00% 0	0,77% 3	2,82% 15	3,85% 34	3,78% 53	5,10% 107	6,37% 206	10,53% 507	7,39% 343
15	7,89% 1.377	0,00% 0	0,00% 0	0,00% 0	0,00% 0	0,00% 0	0,00% 0	2,06% 2	0,92% 1	0,77% 3	3,38% 17	3,90% 35	4,17% 59	5,34% 112	7,05% 229	11,28% 542	8,04% 377
16	8,50% 1.491	0,00% 0	0,00% 0	0,00% 0	0,00% 0	0,00% 0	0,00% 0	2,06% 2	0,92% 1	1,20% 5	3,38% 17	4,44% 40	4,35% 63	5,65% 118	7,40% 243	12,30% 597	8,67% 405
17	9,00% 1.587	0,00% 0	0,00% 0	0,00% 0	0,00% 0	0,00% 0	0,00% 0	2,06% 2	0,92% 1	1,20% 5	3,74% 19	4,82% 44	4,64% 69	6,10% 129	7,72% 255	13,10% 636	9,09% 427
18	9,52% 1.688	0,00% 0	0,00% 0	0,00% 0	0,00% 0	0,00% 0	0,00% 0	2,06% 2	1,83% 2	1,20% 5	3,74% 19	5,04% 47	4,97% 74	6,44% 140	8,07% 268	13,81% 673	9,74% 458

RURAL HIPOTECARIO XI Fondo de Titulización de Activos

Cartera de Activos Titulizados / Portfolio of Securitised Assets

Análisis de morosidad: Tasa de entrada acumulada en mora +3 meses (trimestres naturales desde constitución Fondo) - Detalle por años originación activos

Delinquency analysis: 3+ months cumulative delinquency rate (calendar quarters after the Fund is established) - Detailed by asset origination years

Activos / Assets: Préstamos hipotecarios vivienda (CTHs) / Residential mortgage loans (PTCs)

Fecha / Date: 29/02/2024

Divisa / Currency: EUR

Esta serie histórica calculada a esta fecha puede diferir de las series históricas calculadas con anterioridad a consecuencia de cobros o actualización de información de los activos titulizados comunicados o modificados por el Administrador correspondiente con posterioridad a sus fechas de efectividad / This historical series calculated as at today's date may differ from previously calculated historical series following collections or information update of the securitised assets communicated or modified by the relevant Servicer after their effective dates

	Total	1994	1995	1996	1997	1998	1999	2000	2001	2002	2003	2004	2005	2006	2007	2008
19	9,99%1.781	0,00% 0	0,00% 0	0,00% 0	0,00% 0	0,00% 0	2,06% 2	1,83% 2	1,20% 5	3,74% 19	5,43% 50	5,29% 78	6,73% 148	8,59% 287	14,42% 706	10,23% 484
20	10,33%1.853	0,00% 0	0,00% 0	0,00% 0	0,00% 0	0,00% 0	2,06% 2	1,83% 2	1,20% 5	4,06% 20	5,43% 50	5,58% 84	6,88% 154	8,96% 300	14,80% 728	10,65% 508
21	10,62%1.919	0,00% 0	0,00% 0	0,00% 0	0,00% 0	0,00% 0	2,06% 2	1,83% 2	1,20% 5	4,60% 24	5,52% 52	5,84% 89	7,03% 159	9,34% 315	15,09% 744	10,98% 527
22	10,94%1.988	0,00% 0	0,00% 0	0,00% 0	0,00% 0	0,00% 0	2,06% 2	1,83% 2	1,20% 5	5,17% 27	5,62% 53	5,94% 92	7,23% 166	9,69% 326	15,51% 771	11,32% 544
23	11,17%2.035	0,00% 0	0,00% 0	0,00% 0	0,00% 0	0,00% 0	2,06% 2	1,83% 2	1,20% 5	5,17% 27	5,69% 54	6,03% 94	7,39% 170	10,00% 339	15,77% 785	11,57% 557
24	11,43%2.092	0,00% 0	0,00% 0	0,00% 0	0,00% 0	0,00% 0	2,06% 2	1,83% 2	1,30% 6	5,17% 27	5,75% 55	6,24% 98	7,55% 175	10,24% 349	16,16% 807	11,83% 571
25	11,63%2.131	0,00% 0	0,00% 0	0,00% 0	0,00% 0	0,00% 0	3,26% 3	1,83% 2	1,51% 7	5,17% 27	5,87% 56	6,45% 102	7,66% 178	10,47% 355	16,32% 815	12,09% 586
26	11,87%2.185	0,00% 0	0,00% 0	0,00% 0	0,00% 0	0,00% 0	3,26% 3	3,48% 3	1,88% 8	5,28% 28	5,93% 57	6,51% 104	7,96% 187	10,67% 361	16,55% 831	12,42% 603
27	12,03%2.219	0,00% 0	0,00% 0	0,00% 0	0,00% 0	0,00% 0	3,26% 3	3,90% 4	1,88% 8	5,28% 28	6,21% 60	6,76% 108	8,09% 190	10,70% 363	16,73% 843	12,62% 612
28	12,14%2.247	0,00% 0	0,00% 0	0,00% 0	0,00% 0	0,00% 0	3,26% 3	3,90% 4	1,88% 8	5,65% 29	6,21% 60	6,98% 112	8,17% 193	10,79% 367	16,77% 847	12,84% 624
29	12,24%2.271	0,00% 0	0,00% 0	0,00% 0	0,00% 0	0,00% 0	3,26% 3	3,90% 4	1,88% 8	5,93% 30	6,21% 60	7,02% 113	8,29% 196	10,86% 369	16,88% 857	12,95% 631
30	12,39%2.311	0,00% 0	0,00% 0	0,00% 0	0,00% 0	0,00% 0	3,26% 3	3,90% 4	1,88% 8	5,93% 30	6,33% 62	7,08% 115	8,52% 204	11,08% 382	17,03% 867	13,07% 636
31	12,48%2.331	0,00% 0	0,00% 0	0,00% 0	0,00% 0	0,00% 0	3,26% 3	3,90% 4	1,88% 8	5,93% 30	6,39% 63	7,08% 115	8,54% 205	11,20% 388	17,15% 874	13,15% 641
32	12,55%2.350	0,00% 0	0,00% 0	0,00% 0	0,00% 0	0,00% 0	3,26% 3	3,90% 4	1,88% 8	5,93% 30	6,39% 63	7,21% 117	8,57% 206	11,30% 393	17,22% 880	13,24% 646
33	12,64%2.372	0,00% 0	0,00% 0	0,00% 0	0,00% 0	0,00% 0	3,26% 3	3,90% 4	1,88% 8	5,93% 30	6,51% 64	7,51% 122	8,63% 208	11,34% 395	17,30% 886	13,35% 652
34	12,73%2.392	0,00% 0	0,00% 0	0,00% 0	0,00% 0	0,00% 0	4,23% 4	3,90% 4	2,00% 9	6,19% 31	6,51% 64	7,51% 122	8,63% 208	11,43% 398	17,41% 894	13,48% 658
35	12,79%2.403	0,00% 0	0,00% 0	0,00% 0	0,00% 0	0,00% 0	4,23% 4	3,90% 4	2,00% 9	6,19% 31	6,51% 64	7,51% 122	8,63% 208	11,56% 402	17,45% 897	13,56% 662
36	12,85%2.419	0,00% 0	0,00% 0	0,00% 0	0,00% 0	0,00% 0	4,23% 4	3,90% 4	2,00% 9	6,19% 31	6,51% 64	7,58% 124	8,64% 209	11,61% 404	17,55% 904	13,61% 666
37	12,92%2.440	0,00% 0	0,00% 0	0,00% 0	0,00% 0	0,00% 0	4,23% 4	3,90% 4	2,00% 9	6,19% 31	6,51% 64	7,64% 126	8,64% 209	11,66% 407	17,66% 912	13,69% 674
38	12,96%2.453	0,00% 0	0,00% 0	0,00% 0	0,00% 0	0,00% 0	4,23% 4	3,90% 4	2,00% 9	6,27% 32	6,58% 65	7,64% 126	8,65% 210	11,70% 409	17,67% 913	13,80% 681
39	13,01%2.468	0,00% 0	0,00% 0	0,00% 0	0,00% 0	0,00% 0	4,23% 4	3,90% 4	2,00% 9	6,34% 33	6,58% 65	7,67% 127	8,67% 211	11,75% 412	17,72% 916	13,86% 687
40	13,03%2.474	0,00% 0	0,00% 0	0,00% 0	0,00% 0	0,00% 0	4,23% 4	3,90% 4	2,00% 9	6,34% 33	6,58% 65	7,67% 127	8,67% 211	11,81% 414	17,76% 919	13,88% 688
41	13,06%2.483	0,00% 0	0,00% 0	0,00% 0	0,00% 0	0,00% 0	4,23% 4	3,90% 4	2,00% 9	6,34% 33	6,58% 65	7,67% 127	8,69% 213	11,81% 414	17,79% 922	13,93% 692

RURAL HIPOTECARIO XI Fondo de Titulización de Activos

Cartera de Activos Titulizados / Portfolio of Securitised Assets

Análisis de morosidad: Tasa de entrada acumulada en mora +3 meses (trimestres naturales desde constitución Fondo) - Detalle por años originación activos

Delinquency analysis: 3+ months cumulative delinquency rate (calendar quarters after the Fund is established) - Detailed by asset origination years

Activos / Assets: Préstamos hipotecarios vivienda (CTHs) / Residential mortgage loans (PTCs)

Fecha / Date: 29/02/2024

Divisa / Currency: EUR

Esta serie histórica calculada a esta fecha puede diferir de las series históricas calculadas con anterioridad a consecuencia de cobros o actualización de información de los activos titulizados comunicados o modificados por el Administrador correspondiente con posterioridad a sus fechas de efectividad / This historical series calculated as at today's date may differ from previously calculated historical series following collections or information update of the securitised assets communicated or modified by the relevant Servicer after their effective dates

	Total	1994	1995	1996	1997	1998	1999	2000	2001	2002	2003	2004	2005	2006	2007	2008
42	13,08%2.491	0,00% 0	0,00% 0	0,00% 0	0,00% 0	0,00% 0	4,23% 4	3,90% 4	2,00% 9	6,34% 33	6,58% 65	7,72% 129	8,72% 214	11,83% 415	17,81% 924	13,97% 694
43	13,15%2.507	0,00% 0	0,00% 0	0,00% 0	0,00% 0	0,00% 0	4,23% 4	3,90% 4	2,00% 9	6,34% 33	6,61% 66	7,72% 129	8,80% 218	11,84% 416	17,89% 929	14,07% 699
44	13,21%2.523	0,00% 0	0,00% 0	0,00% 0	0,00% 0	0,00% 0	4,23% 4	3,90% 4	2,00% 9	6,34% 33	6,61% 66	7,77% 130	8,87% 222	11,84% 416	18,04% 936	14,11% 703
45	13,27%2.541	0,00% 0	0,00% 0	0,00% 0	0,00% 0	0,00% 0	4,23% 4	3,90% 4	2,00% 9	6,34% 33	6,61% 66	7,83% 132	8,87% 222	11,85% 418	18,12% 943	14,21% 710
46	13,34%2.560	0,00% 0	0,00% 0	0,00% 0	0,00% 0	0,00% 0	4,23% 4	3,90% 4	2,00% 9	6,61% 34	6,61% 66	7,94% 134	8,89% 223	11,89% 420	18,18% 949	14,32% 717
47	13,39%2.575	0,00% 0	0,00% 0	0,00% 0	0,00% 0	0,00% 0	4,23% 4	3,90% 4	2,00% 9	6,61% 34	6,65% 67	8,04% 137	8,94% 225	11,98% 423	18,21% 952	14,35% 720
48	13,47%2.595	0,00% 0	0,00% 0	0,00% 0	0,00% 0	0,00% 0	4,23% 4	3,90% 4	2,00% 9	6,61% 34	6,81% 70	8,16% 141	9,06% 229	12,04% 426	18,31% 958	14,40% 724
49	13,49%2.607	0,00% 0	0,00% 0	0,00% 0	0,00% 0	0,00% 0	4,23% 4	3,90% 5	2,00% 9	6,61% 34	6,81% 70	8,18% 142	9,15% 231	12,04% 426	18,34% 961	14,41% 725
50	13,50%2.610	0,00% 0	0,00% 0	0,00% 0	0,00% 0	0,00% 0	4,23% 4	3,90% 5	2,00% 9	6,61% 34	6,81% 70	8,18% 142	9,15% 231	12,07% 428	18,36% 962	14,41% 725
51	13,52%2.616	0,00% 0	0,00% 0	0,00% 0	0,00% 0	0,00% 0	4,23% 4	3,90% 5	2,00% 9	6,61% 34	6,81% 70	8,19% 143	9,20% 233	12,07% 428	18,38% 964	14,44% 726
52	13,52%2.618	0,00% 0	0,00% 0	0,00% 0	0,00% 0	0,00% 0	4,23% 4	3,90% 5	2,00% 9	6,61% 34	6,81% 70	8,19% 143	9,20% 233	12,07% 428	18,39% 965	14,44% 727
53	13,53%2.620	0,00% 0	0,00% 0	0,00% 0	0,00% 0	0,00% 0	4,23% 4	3,90% 5	2,00% 9	6,61% 34	6,81% 70	8,19% 143	9,20% 233	12,07% 428	18,39% 965	14,48% 729
54	13,55%2.626	0,00% 0	0,00% 0	0,00% 0	0,00% 0	0,00% 0	4,23% 4	3,90% 5	2,00% 9	6,68% 35	6,81% 70	8,19% 143	9,20% 233	12,09% 430	18,40% 967	14,50% 730
55	13,58%2.638	0,00% 0	0,00% 0	0,00% 0	0,00% 0	0,00% 0	4,23% 4	3,90% 5	2,00% 9	6,68% 35	6,94% 73	8,19% 143	9,20% 233	12,12% 432	18,42% 969	14,54% 735
56	13,59%2.645	0,00% 0	0,00% 0	0,00% 0	0,00% 0	0,00% 0	4,23% 4	3,90% 5	2,00% 9	6,68% 35	6,96% 74	8,20% 144	9,20% 233	12,12% 433	18,43% 970	14,60% 738
57	13,62%2.655	0,00% 0	0,00% 0	0,00% 0	0,00% 0	0,00% 0	4,23% 4	3,90% 5	2,00% 9	6,68% 35	6,96% 74	8,20% 144	9,21% 234	12,13% 435	18,47% 974	14,62% 741
58	13,63%2.658	0,00% 0	0,00% 0	0,00% 0	0,00% 0	0,00% 0	4,23% 4	3,90% 5	2,00% 9	6,68% 35	6,96% 74	8,20% 144	9,24% 235	12,13% 435	18,50% 976	14,62% 741
59	13,64%2.663	0,00% 0	0,00% 0	0,00% 0	0,00% 0	0,00% 0	4,23% 4	3,90% 5	2,06% 10	6,68% 35	6,96% 74	8,22% 145	9,24% 235	12,15% 436	18,50% 977	14,63% 742
60	13,66%2.670	0,00% 0	0,00% 0	0,00% 0	0,00% 0	0,00% 0	4,23% 4	3,90% 5	2,06% 10	6,68% 35	6,96% 74	8,22% 145	9,24% 235	12,15% 436	18,52% 980	14,68% 746
61	13,68%2.675	0,00% 0	0,00% 0	0,00% 0	0,00% 0	0,00% 0	4,23% 4	3,90% 5	2,06% 10	6,68% 35	6,97% 75	8,22% 145	9,24% 235	12,15% 436	18,55% 982	14,71% 748