

RURAL HIPOTECARIO XII Fondo de Titulización de Activos

Cartera de Activos Titulizados / Portfolio of Securitised Assets

Análisis de morosidad: Tasa de entrada acumulada en mora +3 meses (trimestres naturales desde constitución Fondo) - Detalle por años originación activos

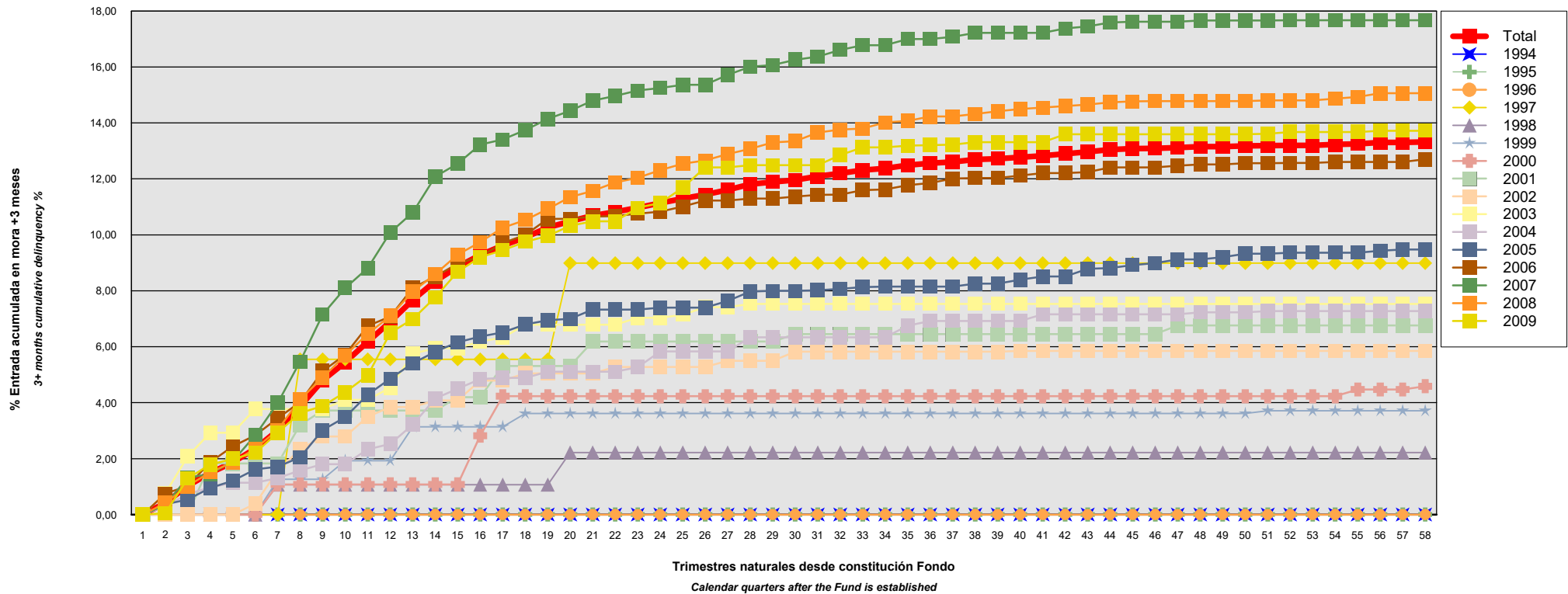
Delinquency analysis: 3+ months cumulative delinquency rate (calendar quarters after the Fund is established) - Detailed by asset origination years

Activos / Assets: Préstamos hipotecarios vivienda (CTHs) / Residential mortgage loans (PTCs)

Fecha / Date: 29/02/2024

Divisa / Currency: EUR

Esta serie histórica calculada a esta fecha puede diferir de las series históricas calculadas con anterioridad a consecuencia de cobros o actualización de información de los activos titulizados comunicados o modificados por el Administrador correspondiente con posterioridad a sus fechas de efectividad / This historical series calculated as at today's date may differ from previously calculated historical series following collections or information update of the securitised assets communicated or modified by the relevant Servicer after their effective dates



RURAL HIPOTECARIO XII Fondo de Titulización de Activos

Cartera de Activos Titulizados / Portfolio of Securitised Assets

Análisis de morosidad: Tasa de entrada acumulada en mora +3 meses (trimestres naturales desde constitución Fondo) - Detalle por años originación activos

Delinquency analysis: 3+ months cumulative delinquency rate (calendar quarters after the Fund is established) - Detailed by asset origination years

Activos / Assets: Préstamos hipotecarios vivienda (CTHs) / Residential mortgage loans (PTCs)

Fecha / Date: 29/02/2024

Divisa / Currency: EUR

Esta serie histórica calculada a esta fecha puede diferir de las series históricas calculadas con anterioridad a consecuencia de cobros o actualización de información de los activos titulizados comunicados o modificados por el Administrador correspondiente con posterioridad a sus fechas de efectividad / This historical series calculated as at today's date may differ from previously calculated historical series following collections or information update of the securitised assets communicated or modified by the relevant Servicer after their effective dates

Origenación activo Asset origination	Total	1994	1995	1996	1997	1998	1999	2000	2001	2002	2003	2004	2005	2006	2007	2008	2009	
Principal titulizado (mill. €) Principal securitised (€ million)	910,100	0,042	0,147	0,223	0,848	3,352	5,772	5,440	7,659	15,157	27,025	44,598	104,180	184,750	174,694	268,821	67,393	
Nº activos / Nº. of assets	8.245	1	3	5	16	67	109	95	135	215	330	461	1.006	1.558	1.409	2.195	640	
1	0,00% 0	0,00% 0	0,00% 0	0,00% 0	0,00% 0	0,00% 0	0,00% 0	0,00% 0	0,00% 0	0,00% 0	0,00% 0	0,00% 0	0,00% 0	0,00% 0	0,00% 0	0,00% 0	0,00% 0	0,00% 0
2	0,42% 33	0,00% 0	0,00% 0	0,00% 0	0,00% 0	0,00% 0	0,00% 0	0,00% 0	0,00% 0	0,00% 0	0,00% 0	0,00% 0	0,37% 2	0,75% 11	0,34% 5	0,41% 9	0,05% 1	
3	1,02% 74	0,00% 0	0,00% 0	0,00% 0	0,00% 0	0,00% 0	0,00% 0	0,00% 0	0,00% 0	0,00% 0	0,00% 0	0,00% 0	0,54% 4	1,02% 15	1,32% 17	1,02% 23	1,29% 5	
4	1,49% 108	0,00% 0	0,00% 0	0,00% 0	0,00% 0	0,00% 0	0,00% 0	0,00% 0	1,83% 1	0,00% 0	2,92% 7	0,97% 6	0,95% 7	1,87% 27	1,45% 19	1,51% 33	1,79% 8	
5	1,86% 136	0,00% 0	0,00% 0	0,00% 0	0,00% 0	0,00% 0	0,00% 0	0,00% 0	1,83% 1	0,00% 0	2,92% 7	1,14% 7	1,21% 10	2,44% 35	1,91% 25	1,87% 41	1,99% 10	
6	2,36% 176	0,00% 0	0,00% 0	0,00% 0	0,00% 0	0,00% 0	0,00% 0	0,00% 0	1,83% 1	0,39% 1	3,77% 8	1,14% 7	1,62% 13	2,84% 42	2,84% 39	2,36% 53	2,21% 12	
7	3,01% 223	0,00% 0	0,00% 0	0,00% 0	0,00% 0	1,07% 1	1,26% 1	1,08% 1	1,83% 1	1,58% 4	3,77% 8	1,31% 8	1,71% 14	3,45% 52	3,99% 52	3,03% 64	2,93% 17	
8	3,87% 279	0,00% 0	0,00% 0	0,00% 0	5,55% 1	1,07% 1	1,26% 1	1,08% 1	3,21% 3	2,33% 6	3,77% 8	1,58% 9	2,05% 18	4,02% 59	5,47% 69	4,12% 82	3,63% 21	
9	4,80% 344	0,00% 0	0,00% 0	0,00% 0	5,55% 1	1,07% 1	1,26% 1	1,08% 1	3,72% 4	2,79% 7	3,77% 8	1,80% 10	3,02% 26	5,13% 73	7,15% 87	4,90% 102	3,88% 23	
10	5,44% 390	0,00% 0	0,00% 0	0,00% 0	5,55% 1	1,07% 1	1,93% 2	1,08% 1	3,72% 4	2,79% 7	4,10% 9	1,80% 10	3,48% 31	5,72% 83	8,10% 98	5,69% 118	4,37% 25	
11	6,18% 444	0,00% 0	0,00% 0	0,00% 0	5,55% 1	1,07% 1	1,93% 2	1,08% 1	3,72% 4	3,50% 8	4,10% 9	2,33% 13	4,29% 38	6,74% 96	8,81% 107	6,46% 135	4,98% 29	
12	6,89% 499	0,00% 0	0,00% 0	0,00% 0	5,55% 1	1,07% 1	1,93% 2	1,08% 1	3,72% 4	3,84% 9	4,54% 10	2,53% 15	4,86% 45	7,08% 102	10,09% 125	7,10% 147	6,50% 37	
13	7,67% 561	0,00% 0	0,00% 0	0,00% 0	5,55% 1	1,07% 1	3,14% 3	1,08% 1	3,72% 4	3,84% 9	5,75% 13	3,22% 17	5,41% 49	8,11% 119	10,80% 135	7,97% 168	6,99% 41	
14	8,34% 623	0,00% 0	0,00% 0	0,00% 0	5,55% 1	1,07% 1	3,14% 3	1,08% 1	3,72% 4	4,08% 10	5,95% 15	4,15% 21	5,82% 53	8,51% 126	12,08% 154	8,60% 185	7,77% 49	
15	8,86% 670	0,00% 0	0,00% 0	0,00% 0	5,55% 1	1,07% 1	3,14% 3	1,08% 1	4,20% 5	4,08% 10	5,95% 15	4,50% 22	6,16% 57	8,97% 137	12,54% 161	9,29% 201	8,68% 56	
16	9,28% 707	0,00% 0	0,00% 0	0,00% 0	5,55% 1	1,07% 1	3,14% 3	2,82% 3	4,20% 5	4,79% 11	6,19% 16	4,84% 24	6,36% 59	9,22% 142	13,22% 171	9,74% 210	9,20% 61	
17	9,62% 737	0,00% 0	0,00% 0	0,00% 0	5,55% 1	1,07% 1	3,14% 3	4,23% 4	5,31% 7	4,79% 11	6,33% 17	4,89% 25	6,51% 60	9,71% 149	13,41% 174	10,25% 222	9,45% 63	
18	9,91% 764	0,00% 0	0,00% 0	0,00% 0	5,55% 1	1,07% 1	3,61% 4	4,23% 4	5,31% 7	5,05% 12	6,79% 19	4,89% 25	6,80% 63	10,00% 155	13,75% 179	10,53% 229	9,75% 65	

RURAL HIPOTECARIO XII Fondo de Titulización de Activos

Cartera de Activos Titulizados / Portfolio of Securitised Assets

Análisis de morosidad: Tasa de entrada acumulada en mora +3 meses (trimestres naturales desde constitución Fondo) - Detalle por años originación activos

Delinquency analysis: 3+ months cumulative delinquency rate (calendar quarters after the Fund is established) - Detailed by asset origination years

Activos / Assets: Préstamos hipotecarios vivienda (CTHs) / Residential mortgage loans (PTCs)

Fecha / Date: 29/02/2024

Divisa / Currency: EUR

Esta serie histórica calculada a esta fecha puede diferir de las series históricas calculadas con anterioridad a consecuencia de cobros o actualización de información de los activos titulizados comunicados o modificados por el Administrador correspondiente con posterioridad a sus fechas de efectividad / This historical series calculated as at today's date may differ from previously calculated historical series following collections or information update of the securitised assets communicated or modified by the relevant Servicer after their effective dates

	Total	1994	1995	1996	1997	1998	1999	2000	2001	2002	2003	2004	2005	2006	2007	2008	2009
19	10,26% 797	0,00% 0	0,00% 0	0,00% 0	5,55% 1	1,07% 1	3,61% 4	4,23% 4	5,31% 7	5,05% 12	6,79% 19	5,11% 27	6,95% 64	10,57% 164	14,14% 186	10,93% 241	9,96% 67
20	10,48% 818	0,00% 0	0,00% 0	0,00% 0	8,99% 2	2,22% 2	3,61% 4	4,23% 4	5,31% 7	5,05% 12	6,79% 19	5,11% 27	7,00% 65	10,57% 164	14,44% 190	11,35% 253	10,32% 69
21	10,69% 836	0,00% 0	0,00% 0	0,00% 0	8,99% 2	2,22% 2	3,61% 4	4,23% 4	6,19% 9	5,05% 12	6,79% 19	5,11% 27	7,33% 69	10,65% 165	14,80% 195	11,57% 258	10,48% 70
22	10,82% 848	0,00% 0	0,00% 0	0,00% 0	8,99% 2	2,22% 2	3,61% 4	4,23% 4	6,19% 9	5,28% 13	6,79% 19	5,11% 28	7,33% 69	10,67% 166	14,97% 197	11,87% 265	10,48% 70
23	10,97% 866	0,00% 0	0,00% 0	0,00% 0	8,99% 2	2,22% 2	3,61% 4	4,23% 4	6,19% 9	5,28% 13	7,04% 20	5,27% 30	7,33% 69	10,76% 169	15,16% 200	12,04% 270	10,97% 74
24	11,14% 879	0,00% 0	0,00% 0	0,00% 0	8,99% 2	2,22% 2	3,61% 4	4,23% 4	6,19% 9	5,28% 13	7,04% 20	5,83% 31	7,40% 70	10,83% 170	15,25% 201	12,31% 277	11,14% 76
25	11,30% 895	0,00% 0	0,00% 0	0,00% 0	8,99% 2	2,22% 2	3,61% 4	4,23% 4	6,19% 9	5,28% 13	7,14% 21	5,83% 31	7,40% 70	11,01% 175	15,36% 202	12,54% 283	11,69% 79
26	11,44% 909	0,00% 0	0,00% 0	0,00% 0	8,99% 2	2,22% 2	3,61% 4	4,23% 4	6,19% 9	5,28% 13	7,42% 22	5,83% 31	7,40% 70	11,23% 181	15,36% 202	12,66% 286	12,41% 83
27	11,61% 923	0,00% 0	0,00% 0	0,00% 0	8,99% 2	2,22% 2	3,61% 4	4,23% 4	6,19% 9	5,50% 14	7,42% 22	5,83% 31	7,64% 71	11,23% 181	15,72% 208	12,89% 292	12,41% 83
28	11,81% 940	0,00% 0	0,00% 0	0,00% 0	8,99% 2	2,22% 2	3,61% 4	4,23% 4	6,19% 9	5,50% 14	7,53% 23	6,34% 33	7,97% 74	11,30% 182	16,01% 213	13,07% 296	12,49% 84
29	11,89% 948	0,00% 0	0,00% 0	0,00% 0	8,99% 2	2,22% 2	3,61% 4	4,23% 4	6,19% 9	5,50% 14	7,53% 23	6,34% 33	8,00% 75	11,30% 183	16,07% 214	13,30% 301	12,49% 84
30	11,96% 955	0,00% 0	0,00% 0	0,00% 0	8,99% 2	2,22% 2	3,61% 4	4,23% 4	6,45% 10	5,82% 15	7,53% 23	6,34% 33	8,00% 75	11,37% 184	16,26% 216	13,35% 303	12,49% 84
31	12,09% 969	0,00% 0	0,00% 0	0,00% 0	8,99% 2	2,22% 2	3,61% 4	4,23% 4	6,45% 10	5,82% 15	7,53% 23	6,34% 33	8,02% 76	11,43% 186	16,37% 219	13,66% 311	12,49% 84
32	12,20% 980	0,00% 0	0,00% 0	0,00% 0	8,99% 2	2,22% 2	3,61% 4	4,23% 4	6,45% 10	5,82% 15	7,53% 23	6,34% 33	8,07% 77	11,44% 187	16,61% 224	13,76% 313	12,85% 86
33	12,31% 988	0,00% 0	0,00% 0	0,00% 0	8,99% 2	2,22% 2	3,61% 4	4,23% 4	6,45% 10	5,82% 15	7,53% 23	6,34% 33	8,13% 78	11,60% 189	16,78% 227	13,80% 314	13,13% 87
34	12,38% 996	0,00% 0	0,00% 0	0,00% 0	8,99% 2	2,22% 2	3,61% 4	4,23% 4	6,45% 10	5,82% 15	7,53% 23	6,34% 33	8,15% 79	11,62% 190	16,78% 227	14,02% 320	13,13% 87
35	12,49% 1.006	0,00% 0	0,00% 0	0,00% 0	8,99% 2	2,22% 2	3,61% 4	4,23% 4	6,45% 10	5,82% 15	7,53% 23	6,75% 34	8,15% 79	11,77% 193	17,00% 230	14,07% 322	13,19% 88
36	12,56% 1.012	0,00% 0	0,00% 0	0,00% 0	8,99% 2	2,22% 2	3,61% 4	4,23% 4	6,45% 10	5,82% 15	7,53% 23	6,92% 35	8,15% 79	11,85% 194	17,00% 230	14,23% 325	13,21% 89
37	12,61% 1.017	0,00% 0	0,00% 0	0,00% 0	8,99% 2	2,22% 2	3,61% 4	4,23% 4	6,45% 10	5,82% 15	7,53% 23	6,92% 35	8,15% 79	12,01% 196	17,08% 232	14,23% 325	13,22% 90
38	12,69% 1.025	0,00% 0	0,00% 0	0,00% 0	8,99% 2	2,22% 2	3,61% 4	4,23% 4	6,45% 10	5,82% 15	7,53% 23	6,92% 35	8,26% 80	12,03% 197	17,22% 235	14,32% 327	13,31% 91
39	12,72% 1.028	0,00% 0	0,00% 0	0,00% 0	8,99% 2	2,22% 2	3,61% 4	4,23% 4	6,45% 10	5,82% 15	7,53% 23	6,92% 35	8,26% 80	12,03% 197	17,22% 235	14,42% 330	13,31% 91
40	12,77% 1.038	0,00% 0	0,00% 0	0,00% 0	8,99% 2	2,22% 2	3,61% 4	4,23% 4	6,45% 10	5,85% 16	7,53% 23	6,92% 35	8,40% 83	12,12% 200	17,22% 235	14,50% 332	13,31% 92
41	12,83% 1.043	0,00% 0	0,00% 0	0,00% 0	8,99% 2	2,22% 2	3,61% 4	4,23% 4	6,45% 10	5,85% 16	7,53% 23	7,16% 36	8,51% 84	12,21% 202	17,22% 235	14,55% 333	13,31% 92

RURAL HIPOTECARIO XII Fondo de Titulización de Activos

Cartera de Activos Titulizados / Portfolio of Securitised Assets

Análisis de morosidad: Tasa de entrada acumulada en mora +3 meses (trimestres naturales desde constitución Fondo) - Detalle por años originación activos

Delinquency analysis: 3+ months cumulative delinquency rate (calendar quarters after the Fund is established) - Detailed by asset origination years

Activos / Assets: Préstamos hipotecarios vivienda (CTHs) / Residential mortgage loans (PTCs)

Fecha / Date: 29/02/2024

Divisa / Currency: EUR

Esta serie histórica calculada a esta fecha puede diferir de las series históricas calculadas con anterioridad a consecuencia de cobros o actualización de información de los activos titulizados comunicados o modificados por el Administrador correspondiente con posterioridad a sus fechas de efectividad / This historical series calculated as at today's date may differ from previously calculated historical series following collections or information update of the securitised assets communicated or modified by the relevant Servicer after their effective dates

	Total	1994	1995	1996	1997	1998	1999	2000	2001	2002	2003	2004	2005	2006	2007	2008	2009
42	12,90%1.048	0,00% 0	0,00% 0	0,00% 0	8,99% 2	2,22% 2	3,61% 4	4,23% 4	6,45% 10	5,85% 16	7,53% 23	7,16% 36	8,51% 84	12,21% 202	17,38% 237	14,60% 335	13,60% 93
43	12,97%1.054	0,00% 0	0,00% 0	0,00% 0	8,99% 2	2,22% 2	3,61% 4	4,23% 4	6,45% 10	5,85% 16	7,53% 23	7,16% 36	8,79% 86	12,24% 203	17,45% 238	14,66% 337	13,60% 93
44	13,05%1.063	0,00% 0	0,00% 0	0,00% 0	8,99% 2	2,22% 2	3,61% 4	4,23% 4	6,45% 10	5,85% 16	7,53% 23	7,16% 36	8,81% 87	12,41% 206	17,59% 240	14,74% 340	13,60% 93
45	13,08%1.067	0,00% 0	0,00% 0	0,00% 0	8,99% 2	2,22% 2	3,61% 4	4,23% 4	6,45% 10	5,85% 16	7,53% 23	7,16% 36	8,92% 88	12,41% 206	17,62% 241	14,77% 342	13,60% 93
46	13,09%1.069	0,00% 0	0,00% 0	0,00% 0	8,99% 2	2,22% 2	3,61% 4	4,23% 4	6,45% 10	5,85% 16	7,53% 23	7,16% 36	8,99% 89	12,41% 206	17,62% 241	14,78% 343	13,60% 93
47	13,12%1.072	0,00% 0	0,00% 0	0,00% 0	8,99% 2	2,22% 2	3,61% 4	4,23% 4	6,76% 11	5,85% 16	7,53% 23	7,16% 36	9,12% 90	12,47% 207	17,62% 241	14,78% 343	13,60% 93
48	13,15%1.077	0,00% 0	0,00% 0	0,00% 0	8,99% 2	2,22% 2	3,61% 4	4,23% 4	6,76% 11	5,85% 16	7,53% 24	7,23% 37	9,12% 90	12,52% 209	17,66% 242	14,78% 343	13,60% 93
49	13,15%1.078	0,00% 0	0,00% 0	0,00% 0	8,99% 2	2,22% 2	3,61% 4	4,23% 4	6,76% 11	5,85% 16	7,53% 24	7,23% 37	9,20% 91	12,52% 209	17,66% 242	14,78% 343	13,60% 93
50	13,18%1.080	0,00% 0	0,00% 0	0,00% 0	8,99% 2	2,22% 2	3,61% 4	4,23% 4	6,76% 11	5,85% 16	7,53% 24	7,23% 37	9,33% 92	12,56% 210	17,66% 242	14,78% 343	13,60% 93
51	13,19%1.085	0,00% 0	0,00% 0	0,00% 0	8,99% 2	2,22% 2	3,71% 5	4,23% 4	6,76% 11	5,85% 16	7,53% 24	7,27% 38	9,33% 92	12,56% 211	17,66% 242	14,81% 344	13,61% 94
52	13,20%1.090	0,00% 0	0,00% 0	0,00% 0	8,99% 2	2,22% 2	3,71% 5	4,23% 4	6,76% 11	5,85% 16	7,53% 24	7,27% 38	9,36% 93	12,57% 212	17,67% 243	14,81% 345	13,68% 95
53	13,20%1.090	0,00% 0	0,00% 0	0,00% 0	8,99% 2	2,22% 2	3,71% 5	4,23% 4	6,76% 11	5,85% 16	7,53% 24	7,27% 38	9,36% 93	12,57% 212	17,67% 243	14,81% 345	13,68% 95
54	13,23%1.093	0,00% 0	0,00% 0	0,00% 0	8,99% 2	2,22% 2	3,71% 5	4,23% 4	6,76% 11	5,85% 16	7,53% 24	7,27% 38	9,36% 93	12,61% 213	17,67% 243	14,87% 347	13,68% 95
55	13,25%1.096	0,00% 0	0,00% 0	0,00% 0	8,99% 2	2,22% 2	3,71% 5	4,47% 5	6,76% 11	5,85% 16	7,53% 24	7,27% 38	9,36% 93	12,61% 213	17,67% 243	14,93% 349	13,68% 95
56	13,30%1.100	0,00% 0	0,00% 0	0,00% 0	8,99% 2	2,22% 2	3,71% 5	4,47% 5	6,76% 11	5,85% 16	7,53% 24	7,27% 38	9,43% 94	12,61% 213	17,67% 243	15,06% 351	13,72% 96
57	13,30%1.102	0,00% 0	0,00% 0	0,00% 0	8,99% 2	2,22% 2	3,71% 5	4,47% 5	6,76% 11	5,85% 16	7,53% 24	7,27% 38	9,48% 95	12,61% 213	17,67% 244	15,06% 351	13,72% 96
58	13,32%1.104	0,00% 0	0,00% 0	0,00% 0	8,99% 2	2,22% 2	3,71% 5	4,59% 6	6,76% 11	5,85% 16	7,53% 24	7,27% 38	9,48% 95	12,70% 214	17,67% 244	15,06% 351	13,72% 96