

RURAL HIPOTECARIO XV Fondo de Titulización de Activos

Cartera de Activos Titulizados / Portfolio of Securitised Assets

Análisis de morosidad: Tasa de entrada acumulada en mora +3 meses (trimestres naturales desde constitución Fondo) - Detalle por años originación activos

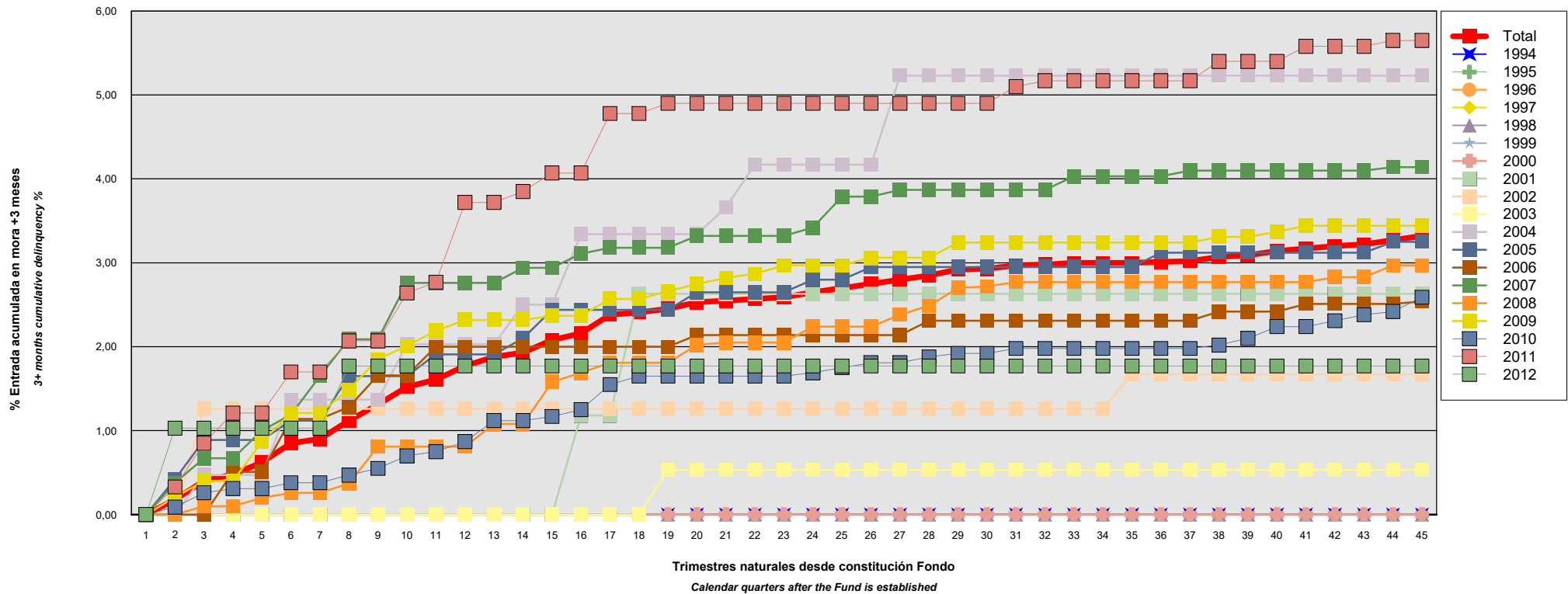
Delinquency analysis: 3+ months cumulative delinquency rate (calendar quarters after the Fund is established) - Detailed by asset origination years

Activos / Assets: Préstamos hipotecarios vivienda (PHs/CTHs) / Residential mortgage loans (PTCs/MCs)

Fecha / Date: 30/09/2024

Divisa / Currency: EUR

Esta serie histórica calculada a esta fecha puede diferir de las series históricas calculadas con anterioridad a consecuencia de cobros o actualización de información de los activos titulizados comunicados o modificados por el Administrador correspondiente con posterioridad a sus fechas de efectividad / This historical series calculated as at today's date may differ from previously calculated historical series following collections or information update of the securitised assets communicated or modified by the relevant Servicer after their effective dates



RURAL HIPOTECARIO XV Fondo de Titulización de Activos

Cartera de Activos Titulizados / Portfolio of Securitised Assets

Análisis de morosidad: Tasa de entrada acumulada en mora +3 meses (trimestres naturales desde constitución Fondo) - Detalle por años originación activos

Delinquency analysis: 3+ months cumulative delinquency rate (calendar quarters after the Fund is established) - Detailed by asset origination years

Activos / Assets: Préstamos hipotecarios vivienda (PHs/CTHs) / Residential mortgage loans (PTCs/MCs)

Fecha / Date: 30/09/2024

Divisa / Currency: EUR

Esta serie histórica calculada a esta fecha puede diferir de las series históricas calculadas con anterioridad a consecuencia de cobros o actualización de información de los activos titulizados comunicados o modificados por el Administrador correspondiente con posterioridad a sus fechas de efectividad / This historical series calculated as at today's date may differ from previously calculated historical series following collections or information update of the securitised assets communicated or modified by the relevant Servicer after their effective dates

Origenación activo Asset origination	Total	1994	1995	1996	1997	1998	1999	2000	2001	2002	2003	2004	2005	2006	2007	2008	2009
Principal titulizado (mill. €) Principal securitised (€ million)	529,136	0,062	0,000	0,141	0,045	0,044	0,544	1,070	2,737	4,964	6,637	11,064	23,516	32,185	57,081	91,220	94,692
Nº activos / Nº. of assets	5.539	1	0	2	1	1	10	19	50	87	102	162	329	385	605	949	965
1	0,00% 0	0,00% 0	0,00% 0	0,00% 0	0,00% 0	0,00% 0	0,00% 0	0,00% 0	0,00% 0	0,00% 0	0,00% 0	0,00% 0	0,00% 0	0,00% 0	0,00% 0	0,00% 0	0,00% 0
2	0,18% 8	0,00% 0	0,00% 0	0,00% 0	0,00% 0	0,00% 0	0,00% 0	0,00% 0	0,00% 0	0,00% 0	0,00% 0	0,00% 0	0,42% 2	0,00% 0	0,38% 1	0,00% 0	0,21% 2
3	0,40% 22	0,00% 0	0,00% 0	0,00% 0	0,00% 0	0,00% 0	0,00% 0	0,00% 0	0,00% 0	1,26% 1	0,00% 0	0,47% 1	0,89% 3	0,00% 0	0,67% 3	0,10% 1	0,40% 5
4	0,48% 26	0,00% 0	0,00% 0	0,00% 0	0,00% 0	0,00% 0	0,00% 0	0,00% 0	0,00% 0	1,26% 1	0,00% 0	0,47% 1	0,89% 3	0,51% 1	0,67% 3	0,10% 1	0,40% 5
5	0,62% 33	0,00% 0	0,00% 0	0,00% 0	0,00% 0	0,00% 0	0,00% 0	0,00% 0	0,00% 0	1,26% 1	0,00% 0	0,47% 1	0,89% 3	0,51% 1	1,00% 5	0,20% 2	0,87% 9
6	0,85% 47	0,00% 0	0,00% 0	0,00% 0	0,00% 0	0,00% 0	0,00% 0	0,00% 0	0,00% 0	1,26% 1	0,00% 0	1,37% 2	1,12% 4	1,14% 4	1,19% 6	0,26% 3	1,21% 13
7	0,90% 50	0,00% 0	0,00% 0	0,00% 0	0,00% 0	0,00% 0	0,00% 0	0,00% 0	0,00% 0	1,26% 1	0,00% 0	1,37% 2	1,12% 4	1,14% 4	1,65% 9	0,26% 3	1,21% 13
8	1,12% 63	0,00% 0	0,00% 0	0,00% 0	0,00% 0	0,00% 0	0,00% 0	0,00% 0	0,00% 0	1,26% 1	0,00% 0	1,37% 2	1,65% 6	1,28% 5	2,09% 12	0,37% 4	1,49% 15
9	1,31% 71	0,00% 0	0,00% 0	0,00% 0	0,00% 0	0,00% 0	0,00% 0	0,00% 0	0,00% 0	1,26% 1	0,00% 0	1,37% 2	1,65% 6	1,66% 6	2,09% 12	0,81% 8	1,85% 17
10	1,52% 80	0,00% 0	0,00% 0	0,00% 0	0,00% 0	0,00% 0	0,00% 0	0,00% 0	0,00% 0	1,26% 1	0,00% 0	2,03% 3	1,65% 6	1,66% 6	2,76% 15	0,81% 8	2,01% 18
11	1,61% 86	0,00% 0	0,00% 0	0,00% 0	0,00% 0	0,00% 0	0,00% 0	0,00% 0	0,00% 0	1,26% 1	0,00% 0	2,03% 3	1,91% 7	2,00% 7	2,76% 15	0,81% 8	2,19% 20
12	1,77% 94	0,00% 0	0,00% 0	0,00% 0	0,00% 0	0,00% 0	0,00% 0	0,00% 0	0,00% 0	1,26% 1	0,00% 0	2,03% 3	1,91% 7	2,00% 7	2,76% 15	0,81% 8	2,32% 22
13	1,88% 98	0,00% 0	0,00% 0	0,00% 0	0,00% 0	0,00% 0	0,00% 0	0,00% 0	0,00% 0	1,26% 1	0,00% 0	2,03% 3	1,91% 7	2,00% 7	2,76% 15	1,08% 10	2,32% 22
14	1,93% 102	0,00% 0	0,00% 0	0,00% 0	0,00% 0	0,00% 0	0,00% 0	0,00% 0	0,00% 0	1,26% 1	0,00% 0	2,50% 4	2,10% 8	2,00% 7	2,94% 16	1,08% 10	2,32% 22
15	2,08% 109	0,00% 0	0,00% 0	0,00% 0	0,00% 0	0,00% 0	0,00% 0	0,00% 0	0,00% 0	1,26% 1	0,00% 0	2,50% 4	2,44% 9	2,00% 7	2,94% 16	1,58% 13	2,37% 23
16	2,16% 114	0,00% 0	0,00% 0	0,00% 0	0,00% 0	0,00% 0	0,00% 0	0,00% 0	1,18% 1	1,26% 1	0,00% 0	3,34% 5	2,44% 9	2,00% 7	3,11% 17	1,69% 14	2,37% 23
17	2,38% 124	0,00% 0	0,00% 0	0,00% 0	0,00% 0	0,00% 0	0,00% 0	0,00% 0	1,18% 1	1,26% 1	0,00% 0	3,34% 5	2,44% 9	2,00% 7	3,18% 18	1,81% 15	2,57% 25
18	2,41% 127	0,00% 0	0,00% 0	0,00% 0	0,00% 0	0,00% 0	0,00% 0	0,00% 0	2,63% 2	1,26% 1	0,00% 0	3,34% 5	2,44% 9	2,00% 7	3,18% 18	1,81% 15	2,57% 25

2010	2011	2012
0,00% 0	0,00% 0	0,00% 0
0,09% 1	0,33% 1	1,03% 1
0,26% 3	0,85% 4	1,03% 1
0,31% 4	1,21% 6	1,03% 1
0,31% 4	1,21% 6	1,03% 1
0,38% 5	1,70% 8	1,03% 1
0,38% 5	1,70% 8	1,03% 1
0,47% 6	2,07% 10	1,77% 2
0,55% 7	2,07% 10	1,77% 2
0,70% 9	2,64% 12	1,77% 2
0,75% 10	2,77% 13	1,77% 2
0,87% 13	3,72% 16	1,77% 2
1,12% 15	3,72% 16	1,77% 2
1,12% 15	3,85% 17	1,77% 2
1,17% 16	4,07% 18	1,77% 2
1,25% 17	4,07% 18	1,77% 2
1,55% 21	4,78% 20	1,77% 2
1,65% 23	4,78% 20	1,77% 2

RURAL HIPOTECARIO XV Fondo de Titulización de Activos

Cartera de Activos Titulizados / Portfolio of Securitised Assets

Análisis de morosidad: Tasa de entrada acumulada en mora +3 meses (trimestres naturales desde constitución Fondo) - Detalle por años originación activos

Delinquency analysis: 3+ months cumulative delinquency rate (calendar quarters after the Fund is established) - Detailed by asset origination years

Activos / Assets: Préstamos hipotecarios vivienda (PHs/CTHs) / Residential mortgage loans (PTCs/MCs)

Fecha / Date: 30/09/2024

Divisa / Currency: EUR

Esta serie histórica calculada a esta fecha puede diferir de las series históricas calculadas con anterioridad a consecuencia de cobros o actualización de información de los activos titulizados comunicados o modificados por el Administrador correspondiente con posterioridad a sus fechas de efectividad / This historical series calculated as at today's date may differ from previously calculated historical series following collections or information update of the securitised assets communicated or modified by the relevant Servicer after their effective dates

	Total	1994	1995	1996	1997	1998	1999	2000	2001	2002	2003	2004	2005	2006	2007	2008	2009
19	2,45% 130	0,00% 0	0,00% 0	0,00% 0	0,00% 0	0,00% 0	0,00% 0	0,00% 0	2,63% 2	1,26% 1	0,53% 1	3,34% 5	2,44% 9	2,00% 7	3,18% 18	1,81% 15	2,66% 26
20	2,53% 136	0,00% 0	0,00% 0	0,00% 0	0,00% 0	0,00% 0	0,00% 0	0,00% 0	2,63% 2	1,26% 1	0,53% 1	3,34% 5	2,65% 10	2,14% 8	3,32% 19	2,02% 17	2,75% 27
21	2,55% 139	0,00% 0	0,00% 0	0,00% 0	0,00% 0	0,00% 0	0,00% 0	0,00% 0	2,63% 2	1,26% 1	0,53% 1	3,66% 6	2,65% 10	2,14% 8	3,32% 19	2,05% 18	2,82% 28
22	2,57% 141	0,00% 0	0,00% 0	0,00% 0	0,00% 0	0,00% 0	0,00% 0	0,00% 0	2,63% 2	1,26% 1	0,53% 1	4,17% 7	2,65% 10	2,14% 8	3,32% 19	2,05% 18	2,87% 29
23	2,59% 143	0,00% 0	0,00% 0	0,00% 0	0,00% 0	0,00% 0	0,00% 0	0,00% 0	2,63% 2	1,26% 1	0,53% 1	4,17% 7	2,65% 10	2,14% 8	3,32% 19	2,05% 18	2,97% 31
24	2,65% 148	0,00% 0	0,00% 0	0,00% 0	0,00% 0	0,00% 0	0,00% 0	0,00% 0	2,63% 2	1,26% 1	0,53% 1	4,17% 7	2,80% 11	2,14% 8	3,42% 20	2,24% 20	2,97% 31
25	2,70% 151	0,00% 0	0,00% 0	0,00% 0	0,00% 0	0,00% 0	0,00% 0	0,00% 0	2,63% 2	1,26% 1	0,53% 1	4,17% 7	2,80% 11	2,14% 8	3,79% 22	2,24% 20	2,97% 31
26	2,75% 155	0,00% 0	0,00% 0	0,00% 0	0,00% 0	0,00% 0	0,00% 0	0,00% 0	2,63% 2	1,26% 1	0,53% 1	4,17% 7	2,95% 12	2,14% 8	3,79% 22	2,24% 20	3,06% 32
27	2,80% 159	0,00% 0	0,00% 0	0,00% 0	0,00% 0	0,00% 0	0,00% 0	0,00% 0	2,63% 2	1,26% 1	0,53% 1	5,23% 9	2,95% 12	2,14% 8	3,87% 23	2,38% 21	3,06% 32
28	2,85% 162	0,00% 0	0,00% 0	0,00% 0	0,00% 0	0,00% 0	0,00% 0	0,00% 0	2,63% 2	1,26% 1	0,53% 1	5,23% 9	2,95% 12	2,31% 9	3,87% 23	2,49% 22	3,06% 32
29	2,92% 168	0,00% 0	0,00% 0	0,00% 0	0,00% 0	0,00% 0	0,00% 0	0,00% 0	2,63% 2	1,26% 1	0,53% 1	5,23% 9	2,95% 12	2,31% 10	3,87% 23	2,70% 23	3,24% 35
30	2,93% 169	0,00% 0	0,00% 0	0,00% 0	0,00% 0	0,00% 0	0,00% 0	0,00% 0	2,63% 2	1,26% 1	0,53% 1	5,23% 9	2,95% 12	2,31% 10	3,87% 23	2,72% 24	3,24% 35
31	2,97% 173	0,00% 0	0,00% 0	0,00% 0	0,00% 0	0,00% 0	0,00% 0	0,00% 0	2,63% 2	1,26% 1	0,53% 1	5,23% 9	2,95% 12	2,31% 10	3,87% 23	2,77% 25	3,24% 35
32	2,98% 174	0,00% 0	0,00% 0	0,00% 0	0,00% 0	0,00% 0	0,00% 0	0,00% 0	2,63% 2	1,26% 1	0,53% 1	5,23% 9	2,95% 12	2,31% 10	3,87% 23	2,77% 25	3,24% 35
33	3,00% 175	0,00% 0	0,00% 0	0,00% 0	0,00% 0	0,00% 0	0,00% 0	0,00% 0	2,63% 2	1,26% 1	0,53% 1	5,23% 9	2,95% 12	2,31% 10	4,03% 24	2,77% 25	3,24% 35
34	3,00% 175	0,00% 0	0,00% 0	0,00% 0	0,00% 0	0,00% 0	0,00% 0	0,00% 0	2,63% 2	1,26% 1	0,53% 1	5,23% 9	2,95% 12	2,31% 10	4,03% 24	2,77% 25	3,24% 35
35	3,00% 176	0,00% 0	0,00% 0	0,00% 0	0,00% 0	0,00% 0	0,00% 0	0,00% 0	2,63% 2	1,67% 2	0,53% 1	5,23% 9	2,95% 12	2,31% 10	4,03% 24	2,77% 25	3,24% 35
36	3,01% 177	0,00% 0	0,00% 0	0,00% 0	0,00% 0	0,00% 0	0,00% 0	0,00% 0	2,63% 2	1,67% 2	0,53% 1	5,23% 9	3,12% 13	2,31% 10	4,03% 24	2,77% 25	3,24% 35
37	3,02% 178	0,00% 0	0,00% 0	0,00% 0	0,00% 0	0,00% 0	0,00% 0	0,00% 0	2,63% 2	1,67% 2	0,53% 1	5,23% 9	3,12% 13	2,31% 10	4,10% 25	2,77% 25	3,24% 35
38	3,07% 183	0,00% 0	0,00% 0	0,00% 0	0,00% 0	0,00% 0	0,00% 0	0,00% 0	2,63% 2	1,67% 2	0,53% 1	5,23% 9	3,12% 13	2,42% 11	4,10% 25	2,77% 25	3,31% 36
39	3,09% 185	0,00% 0	0,00% 0	0,00% 0	0,00% 0	0,00% 0	0,00% 0	0,00% 0	2,63% 2	1,67% 2	0,53% 1	5,23% 9	3,12% 13	2,42% 11	4,10% 25	2,77% 25	3,31% 36
40	3,14% 189	0,00% 0	0,00% 0	0,00% 0	0,00% 0	0,00% 0	0,00% 0	0,00% 0	2,63% 2	1,67% 2	0,53% 1	5,23% 9	3,12% 13	2,42% 11	4,10% 25	2,77% 25	3,37% 37
41	3,17% 192	0,00% 0	0,00% 0	0,00% 0	0,00% 0	0,00% 0	0,00% 0	0,00% 0	2,63% 2	1,67% 2	0,53% 1	5,23% 9	3,12% 13	2,51% 12	4,10% 25	2,77% 25	3,44% 38

2010	2011	2012
1,65% 23	4,90% 21	1,77% 2
1,65% 23	4,90% 21	1,77% 2
1,65% 23	4,90% 21	1,77% 2
1,65% 23	4,90% 21	1,77% 2
1,65% 23	4,90% 21	1,77% 2
1,69% 24	4,90% 21	1,77% 2
1,75% 25	4,90% 21	1,77% 2
1,81% 27	4,90% 21	1,77% 2
1,81% 27	4,90% 21	1,77% 2
1,88% 28	4,90% 21	1,77% 2
1,92% 29	4,90% 21	1,77% 2
1,92% 29	4,90% 21	1,77% 2
1,98% 30	5,10% 23	1,77% 2
1,98% 30	5,17% 24	1,77% 2
1,98% 30	5,17% 24	1,77% 2
1,98% 30	5,17% 24	1,77% 2
1,98% 30	5,17% 24	1,77% 2
1,98% 30	5,17% 24	1,77% 2
1,98% 30	5,17% 24	1,77% 2
1,98% 30	5,17% 24	1,77% 2
2,02% 31	5,40% 26	1,77% 2
2,10% 33	5,40% 26	1,77% 2
2,24% 36	5,40% 26	1,77% 2
2,24% 36	5,58% 27	1,77% 2

RURAL HIPOTECARIO XV Fondo de Titulización de Activos

Cartera de Activos Titulizados / Portfolio of Securitised Assets

Análisis de morosidad: Tasa de entrada acumulada en mora +3 meses (trimestres naturales desde constitución Fondo) - Detalle por años originación activos

Delinquency analysis: 3+ months cumulative delinquency rate (calendar quarters after the Fund is established) - Detailed by asset origination years

Activos / Assets: Préstamos hipotecarios vivienda (PHs/CTHs) / Residential mortgage loans (PTCs/MCs)

Fecha / Date: 30/09/2024

Divisa / Currency: EUR

Esta serie histórica calculada a esta fecha puede diferir de las series históricas calculadas con anterioridad a consecuencia de cobros o actualización de información de los activos titulizados comunicados o modificados por el Administrador correspondiente con posterioridad a sus fechas de efectividad / This historical series calculated as at today's date may differ from previously calculated historical series following collections or information update of the securitised assets communicated or modified by the relevant Servicer after their effective dates

	Total	1994	1995	1996	1997	1998	1999	2000	2001	2002	2003	2004	2005	2006	2007	2008	2009
42	3,20% 194	0,00% 0	0,00% 0	0,00% 0	0,00% 0	0,00% 0	0,00% 0	0,00% 0	2,63% 2	1,67% 2	0,53% 1	5,23% 9	3,12% 13	2,51% 12	4,10% 25	2,83% 26	3,44% 38
43	3,22% 195	0,00% 0	0,00% 0	0,00% 0	0,00% 0	0,00% 0	0,00% 0	0,00% 0	2,63% 2	1,67% 2	0,53% 1	5,23% 9	3,12% 13	2,51% 12	4,10% 25	2,83% 26	3,44% 38
44	3,27% 200	0,00% 0	0,00% 0	0,00% 0	0,00% 0	0,00% 0	0,00% 0	0,00% 0	2,63% 2	1,67% 2	0,53% 1	5,23% 9	3,25% 14	2,51% 12	4,14% 26	2,97% 27	3,44% 38
45	3,32% 203	0,00% 0	0,00% 0	0,00% 0	0,00% 0	0,00% 0	0,00% 0	0,00% 0	2,63% 2	1,67% 2	0,53% 1	5,23% 9	3,25% 14	2,54% 13	4,14% 26	2,97% 27	3,44% 38

2010	2011	2012
2,31% 37	5,58% 27	1,77% 2
2,38% 38	5,58% 27	1,77% 2
2,42% 39	5,65% 28	1,77% 2
2,59% 41	5,65% 28	1,77% 2