

RURAL HIPOTECARIO XV Fondo de Titulización de Activos

Cartera de Activos Titulizados / Portfolio of Securitised Assets

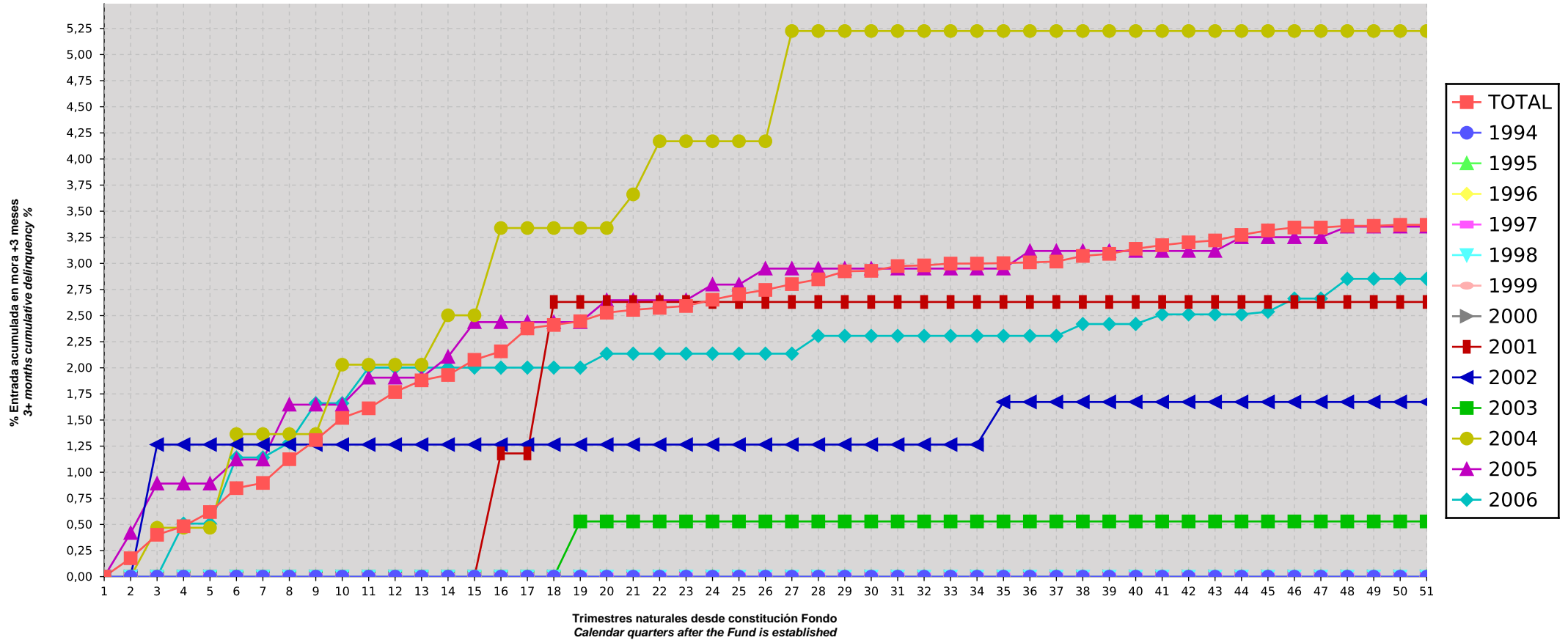
Análisis de Morosidad: Tasa de entrada acumulada en mora +3 meses (trimestres naturales desde constitución Fondo) - Detalle por años origenación activos
 Delinquency analysis: 3+ months cumulative delinquency rate (calendar quarters after the Fund is established) - Detailed by asset origination years

Activos / Assets: Préstamos hipotecarios vivienda (PHs/CTHs) / Residential mortgage loans (PTCs/MCs)

Fecha / Date: 31/03/2026

Divisa / Currency: EUR

Esta serie histórica calculada a esta fecha puede diferir de las series históricas calculadas con anterioridad a consecuencia de cobros de los activos titulizados comunicados o modificados por el Administrador correspondiente con posterioridad a sus fechas de efectividad / This historical series calculated as at today's date may differ from previously calculated historical series following collections of the securitised assets communicated or modified by the relevant Servicer after their effective dates



RURAL HIPOTECARIO XV Fondo de Titulización de Activos

Cartera de Activos Titulizados / Portfolio of Securitised Assets

Análisis de Morosidad: Tasa de entrada acumulada en mora +3 meses (trimestres naturales desde constitución Fondo) - Detalle por años originación activos

Delinquency analysis: 3+ months cumulative delinquency rate (calendar quarters after the Fund is established) - Detailed by asset origination years

Activos / Assets: Préstamos hipotecarios vivienda (PHs/CTHs) / Residential mortgage loans (PTCs/MCs)

Fecha / Date: 31/03/2026

Divisa / Currency: EUR

Esta serie histórica calculada a esta fecha puede diferir de las series históricas calculadas con anterioridad a consecuencia de cobros de los activos titulizados comunicados o modificados por el Administrador correspondiente con posterioridad a sus fechas de efectividad / This historical series calculated as at today's date may differ from previously calculated historical series following collections of the securitised assets communicated or modified by the relevant Servicer after their effective dates

Origenación activo Asset origination	TOTAL	1994	1995	1996	1997	1998	1999	2000	2001	2002	2003	2004	2005	2006
Principal titulizado (mill. €) Principal securitised (€ million)	529,136	0,062	0,000	0,141	0,045	0,044	0,544	1,070	2,737	4,964	6,637	11,064	23,516	32,185
Nº activos / Nº. of assets	5.539	1	0	2	1	1	10	19	50	87	102	162	329	385
1	0,00% 0	0,00% 0	0,00% 0	0,00% 0	0,00% 0	0,00% 0	0,00% 0	0,00% 0	0,00% 0	0,00% 0	0,00% 0	0,00% 0	0,00% 0	0,00% 0
2	0,18% 8	0,00% 0	0,00% 0	0,00% 0	0,00% 0	0,00% 0	0,00% 0	0,00% 0	0,00% 0	0,00% 0	0,00% 0	0,00% 0	0,42% 2	0,00% 0
3	0,40% 22	0,00% 0	0,00% 0	0,00% 0	0,00% 0	0,00% 0	0,00% 0	0,00% 0	0,00% 0	1,26% 1	0,00% 0	0,47% 1	0,89% 3	0,00% 0
4	0,48% 26	0,00% 0	0,00% 0	0,00% 0	0,00% 0	0,00% 0	0,00% 0	0,00% 0	0,00% 0	1,26% 1	0,00% 0	0,47% 1	0,89% 3	0,51% 1
5	0,62% 33	0,00% 0	0,00% 0	0,00% 0	0,00% 0	0,00% 0	0,00% 0	0,00% 0	0,00% 0	1,26% 1	0,00% 0	0,47% 1	0,89% 3	0,51% 1
6	0,85% 47	0,00% 0	0,00% 0	0,00% 0	0,00% 0	0,00% 0	0,00% 0	0,00% 0	0,00% 0	1,26% 1	0,00% 0	1,37% 2	1,12% 4	1,14% 4
7	0,90% 50	0,00% 0	0,00% 0	0,00% 0	0,00% 0	0,00% 0	0,00% 0	0,00% 0	0,00% 0	1,26% 1	0,00% 0	1,37% 2	1,12% 4	1,14% 4
8	1,12% 63	0,00% 0	0,00% 0	0,00% 0	0,00% 0	0,00% 0	0,00% 0	0,00% 0	0,00% 0	1,26% 1	0,00% 0	1,37% 2	1,65% 6	1,28% 5
9	1,31% 71	0,00% 0	0,00% 0	0,00% 0	0,00% 0	0,00% 0	0,00% 0	0,00% 0	0,00% 0	1,26% 1	0,00% 0	1,37% 2	1,65% 6	1,66% 6
10	1,52% 80	0,00% 0	0,00% 0	0,00% 0	0,00% 0	0,00% 0	0,00% 0	0,00% 0	0,00% 0	1,26% 1	0,00% 0	2,03% 3	1,65% 6	1,66% 6
11	1,61% 86	0,00% 0	0,00% 0	0,00% 0	0,00% 0	0,00% 0	0,00% 0	0,00% 0	0,00% 0	1,26% 1	0,00% 0	2,03% 3	1,91% 7	2,00% 7
12	1,77% 94	0,00% 0	0,00% 0	0,00% 0	0,00% 0	0,00% 0	0,00% 0	0,00% 0	0,00% 0	1,26% 1	0,00% 0	2,03% 3	1,91% 7	2,00% 7
13	1,88% 98	0,00% 0	0,00% 0	0,00% 0	0,00% 0	0,00% 0	0,00% 0	0,00% 0	0,00% 0	1,26% 1	0,00% 0	2,03% 3	1,91% 7	2,00% 7
14	1,93% 102	0,00% 0	0,00% 0	0,00% 0	0,00% 0	0,00% 0	0,00% 0	0,00% 0	0,00% 0	1,26% 1	0,00% 0	2,50% 4	2,11% 8	2,00% 7
15	2,08% 109	0,00% 0	0,00% 0	0,00% 0	0,00% 0	0,00% 0	0,00% 0	0,00% 0	0,00% 0	1,26% 1	0,00% 0	2,50% 4	2,44% 9	2,00% 7
16	2,16% 114	0,00% 0	0,00% 0	0,00% 0	0,00% 0	0,00% 0	0,00% 0	0,00% 0	1,18% 1	1,26% 1	0,00% 0	3,34% 5	2,44% 9	2,00% 7
17	2,38% 124	0,00% 0	0,00% 0	0,00% 0	0,00% 0	0,00% 0	0,00% 0	0,00% 0	1,18% 1	1,26% 1	0,00% 0	3,34% 5	2,44% 9	2,00% 7
18	2,41% 127	0,00% 0	0,00% 0	0,00% 0	0,00% 0	0,00% 0	0,00% 0	0,00% 0	2,63% 2	1,26% 1	0,00% 0	3,34% 5	2,44% 9	2,00% 7
19	2,45% 130	0,00% 0	0,00% 0	0,00% 0	0,00% 0	0,00% 0	0,00% 0	0,00% 0	2,63% 2	1,26% 1	0,53% 1	3,34% 5	2,44% 9	2,00% 7
20	2,53% 136	0,00% 0	0,00% 0	0,00% 0	0,00% 0	0,00% 0	0,00% 0	0,00% 0	2,63% 2	1,26% 1	0,53% 1	3,34% 5	2,65% 10	2,14% 8
21	2,55% 139	0,00% 0	0,00% 0	0,00% 0	0,00% 0	0,00% 0	0,00% 0	0,00% 0	2,63% 2	1,26% 1	0,53% 1	3,66% 6	2,65% 10	2,14% 8
22	2,57% 141	0,00% 0	0,00% 0	0,00% 0	0,00% 0	0,00% 0	0,00% 0	0,00% 0	2,63% 2	1,26% 1	0,53% 1	4,17% 7	2,65% 10	2,14% 8
23	2,59% 143	0,00% 0	0,00% 0	0,00% 0	0,00% 0	0,00% 0	0,00% 0	0,00% 0	2,63% 2	1,26% 1	0,53% 1	4,17% 7	2,65% 10	2,14% 8
24	2,65% 148	0,00% 0	0,00% 0	0,00% 0	0,00% 0	0,00% 0	0,00% 0	0,00% 0	2,63% 2	1,26% 1	0,53% 1	4,17% 7	2,80% 11	2,14% 8
25	2,71% 151	0,00% 0	0,00% 0	0,00% 0	0,00% 0	0,00% 0	0,00% 0	0,00% 0	2,63% 2	1,26% 1	0,53% 1	4,17% 7	2,80% 11	2,14% 8

RURAL HIPOTECARIO XV Fondo de Titulización de Activos

Cartera de Activos Titulizados / Portfolio of Securitised Assets

Análisis de Morosidad: Tasa de entrada acumulada en mora +3 meses (trimestres naturales desde constitución Fondo) - Detalle por años originación activos

Delinquency analysis: 3+ months cumulative delinquency rate (calendar quarters after the Fund is established) - Detailed by asset origination years

Activos / Assets: Préstamos hipotecarios vivienda (PHs/CTHs) / Residential mortgage loans (PTCs/MCs)

Fecha / Date: 31/03/2026

Divisa / Currency: EUR

Esta serie histórica calculada a esta fecha puede diferir de las series históricas calculadas con anterioridad a consecuencia de cobros de los activos titulizados comunicados o modificados por el Administrador correspondiente con posterioridad a sus fechas de efectividad / This historical series calculated as at today's date may differ from previously calculated historical series following collections of the securitised assets communicated or modified by the relevant Servicer after their effective dates

	TOTAL		1994		1995		1996		1997		1998		1999		2000		2001		2002		2003		2004		2005		2006	
26	2,75%	155	0,00%	0	0,00%	0	0,00%	0	0,00%	0	0,00%	0	0,00%	0	0,00%	0	2,63%	2	1,26%	1	0,53%	1	4,17%	7	2,95%	12	2,14%	8
27	2,80%	159	0,00%	0	0,00%	0	0,00%	0	0,00%	0	0,00%	0	0,00%	0	0,00%	0	2,63%	2	1,26%	1	0,53%	1	5,23%	9	2,95%	12	2,14%	8
28	2,85%	162	0,00%	0	0,00%	0	0,00%	0	0,00%	0	0,00%	0	0,00%	0	0,00%	0	2,63%	2	1,26%	1	0,53%	1	5,23%	9	2,95%	12	2,31%	9
29	2,92%	168	0,00%	0	0,00%	0	0,00%	0	0,00%	0	0,00%	0	0,00%	0	0,00%	0	2,63%	2	1,26%	1	0,53%	1	5,23%	9	2,95%	12	2,31%	10
30	2,93%	169	0,00%	0	0,00%	0	0,00%	0	0,00%	0	0,00%	0	0,00%	0	0,00%	0	2,63%	2	1,26%	1	0,53%	1	5,23%	9	2,95%	12	2,31%	10
31	2,97%	173	0,00%	0	0,00%	0	0,00%	0	0,00%	0	0,00%	0	0,00%	0	0,00%	0	2,63%	2	1,26%	1	0,53%	1	5,23%	9	2,95%	12	2,31%	10
32	2,98%	174	0,00%	0	0,00%	0	0,00%	0	0,00%	0	0,00%	0	0,00%	0	0,00%	0	2,63%	2	1,26%	1	0,53%	1	5,23%	9	2,95%	12	2,31%	10
33	3,00%	175	0,00%	0	0,00%	0	0,00%	0	0,00%	0	0,00%	0	0,00%	0	0,00%	0	2,63%	2	1,26%	1	0,53%	1	5,23%	9	2,95%	12	2,31%	10
34	3,00%	175	0,00%	0	0,00%	0	0,00%	0	0,00%	0	0,00%	0	0,00%	0	0,00%	0	2,63%	2	1,26%	1	0,53%	1	5,23%	9	2,95%	12	2,31%	10
35	3,00%	176	0,00%	0	0,00%	0	0,00%	0	0,00%	0	0,00%	0	0,00%	0	0,00%	0	2,63%	2	1,67%	2	0,53%	1	5,23%	9	2,95%	12	2,31%	10
36	3,01%	177	0,00%	0	0,00%	0	0,00%	0	0,00%	0	0,00%	0	0,00%	0	0,00%	0	2,63%	2	1,67%	2	0,53%	1	5,23%	9	3,12%	13	2,31%	10
37	3,02%	178	0,00%	0	0,00%	0	0,00%	0	0,00%	0	0,00%	0	0,00%	0	0,00%	0	2,63%	2	1,67%	2	0,53%	1	5,23%	9	3,12%	13	2,31%	10
38	3,07%	183	0,00%	0	0,00%	0	0,00%	0	0,00%	0	0,00%	0	0,00%	0	0,00%	0	2,63%	2	1,67%	2	0,53%	1	5,23%	9	3,12%	13	2,42%	11
39	3,09%	185	0,00%	0	0,00%	0	0,00%	0	0,00%	0	0,00%	0	0,00%	0	0,00%	0	2,63%	2	1,67%	2	0,53%	1	5,23%	9	3,12%	13	2,42%	11
40	3,14%	189	0,00%	0	0,00%	0	0,00%	0	0,00%	0	0,00%	0	0,00%	0	0,00%	0	2,63%	2	1,67%	2	0,53%	1	5,23%	9	3,12%	13	2,42%	11
41	3,17%	192	0,00%	0	0,00%	0	0,00%	0	0,00%	0	0,00%	0	0,00%	0	0,00%	0	2,63%	2	1,67%	2	0,53%	1	5,23%	9	3,12%	13	2,51%	12
42	3,20%	194	0,00%	0	0,00%	0	0,00%	0	0,00%	0	0,00%	0	0,00%	0	0,00%	0	2,63%	2	1,67%	2	0,53%	1	5,23%	9	3,12%	13	2,51%	12
43	3,22%	195	0,00%	0	0,00%	0	0,00%	0	0,00%	0	0,00%	0	0,00%	0	0,00%	0	2,63%	2	1,67%	2	0,53%	1	5,23%	9	3,12%	13	2,51%	12
44	3,27%	200	0,00%	0	0,00%	0	0,00%	0	0,00%	0	0,00%	0	0,00%	0	0,00%	0	2,63%	2	1,67%	2	0,53%	1	5,23%	9	3,25%	14	2,51%	12
45	3,32%	203	0,00%	0	0,00%	0	0,00%	0	0,00%	0	0,00%	0	0,00%	0	0,00%	0	2,63%	2	1,67%	2	0,53%	1	5,23%	9	3,25%	14	2,54%	13
46	3,34%	205	0,00%	0	0,00%	0	0,00%	0	0,00%	0	0,00%	0	0,00%	0	0,00%	0	2,63%	2	1,67%	2	0,53%	1	5,23%	9	3,25%	14	2,66%	14
47	3,34%	205	0,00%	0	0,00%	0	0,00%	0	0,00%	0	0,00%	0	0,00%	0	0,00%	0	2,63%	2	1,67%	2	0,53%	1	5,23%	9	3,25%	14	2,66%	14
48	3,36%	207	0,00%	0	0,00%	0	0,00%	0	0,00%	0	0,00%	0	0,00%	0	0,00%	0	2,63%	2	1,67%	2	0,53%	1	5,23%	9	3,35%	15	2,85%	15
49	3,36%	207	0,00%	0	0,00%	0	0,00%	0	0,00%	0	0,00%	0	0,00%	0	0,00%	0	2,63%	2	1,67%	2	0,53%	1	5,23%	9	3,35%	15	2,85%	15
50	3,37%	208	0,00%	0	0,00%	0	0,00%	0	0,00%	0	0,00%	0	0,00%	0	0,00%	0	2,63%	2	1,67%	2	0,53%	1	5,23%	9	3,35%	15	2,85%	15
51	3,37%	208	0,00%	0	0,00%	0	0,00%	0	0,00%	0	0,00%	0	0,00%	0	0,00%	0	2,63%	2	1,67%	2	0,53%	1	5,23%	9	3,35%	15	2,85%	15

RURAL HIPOTECARIO XV Fondo de Titulización de Activos

Cartera de Activos Titulizados / Portfolio of Securitised Assets

Análisis de Morosidad: Tasa de entrada acumulada en mora +3 meses (trimestres naturales desde constitución Fondo) - Detalle por años originación activos

Delinquency analysis: 3+ months cumulative delinquency rate (calendar quarters after the Fund is established) - Detailed by asset origination years

Activos / Assets: Préstamos hipotecarios vivienda (PHs/CTHs) / Residential mortgage loans (PTCs/MCs)

Fecha / Date: 31/03/2026

Divisa / Currency: EUR

Esta serie histórica calculada a esta fecha puede diferir de las series históricas calculadas con anterioridad a consecuencia de cobros de los activos titulizados comunicados o modificados por el Administrador correspondiente con posterioridad a sus fechas de efectividad / This historical series calculated as at today's date may differ from previously calculated historical series following collections of the securitised assets communicated or modified by the relevant Servicer after their effective dates

	2007		2008		2009		2010		2011		2012	
	57,081		91,220		94,692		135,833		56,006		11,295	
	605		949		965		1.249		511		111	
1	0,00%	0	0,00%	0	0,00%	0	0,00%	0	0,00%	0	0,00%	0
2	0,38%	1	0,00%	0	0,21%	2	0,09%	1	0,33%	1	1,03%	1
3	0,68%	3	0,10%	1	0,40%	5	0,26%	3	0,85%	4	1,03%	1
4	0,68%	3	0,10%	1	0,40%	5	0,31%	4	1,21%	6	1,03%	1
5	1,00%	5	0,20%	2	0,87%	9	0,31%	4	1,21%	6	1,03%	1
6	1,19%	6	0,26%	3	1,21%	13	0,38%	5	1,70%	8	1,03%	1
7	1,65%	9	0,26%	3	1,21%	13	0,38%	5	1,70%	8	1,03%	1
8	2,09%	12	0,37%	4	1,49%	15	0,47%	6	2,07%	10	1,77%	2
9	2,09%	12	0,81%	8	1,85%	17	0,55%	7	2,07%	10	1,77%	2
10	2,76%	15	0,81%	8	2,01%	18	0,70%	9	2,64%	12	1,77%	2
11	2,76%	15	0,81%	8	2,19%	20	0,75%	10	2,77%	13	1,77%	2
12	2,76%	15	0,81%	8	2,32%	22	0,87%	13	3,72%	16	1,77%	2
13	2,76%	15	1,08%	10	2,32%	22	1,12%	15	3,72%	16	1,77%	2
14	2,94%	16	1,08%	10	2,32%	22	1,12%	15	3,85%	17	1,77%	2
15	2,94%	16	1,58%	13	2,37%	23	1,17%	16	4,07%	18	1,77%	2
16	3,11%	17	1,69%	14	2,37%	23	1,25%	17	4,07%	18	1,77%	2
17	3,18%	18	1,81%	15	2,57%	25	1,55%	21	4,78%	20	1,77%	2
18	3,18%	18	1,81%	15	2,57%	25	1,65%	23	4,78%	20	1,77%	2
19	3,18%	18	1,81%	15	2,66%	26	1,65%	23	4,90%	21	1,77%	2
20	3,32%	19	2,02%	17	2,75%	27	1,65%	23	4,90%	21	1,77%	2
21	3,32%	19	2,05%	18	2,82%	28	1,65%	23	4,90%	21	1,77%	2
22	3,32%	19	2,05%	18	2,87%	29	1,65%	23	4,90%	21	1,77%	2
23	3,32%	19	2,05%	18	2,97%	31	1,65%	23	4,90%	21	1,77%	2
24	3,42%	20	2,24%	20	2,97%	31	1,69%	24	4,90%	21	1,77%	2
25	3,79%	22	2,24%	20	2,97%	31	1,75%	25	4,90%	21	1,77%	2
26	3,79%	22	2,24%	20	3,06%	32	1,81%	27	4,90%	21	1,77%	2

RURAL HIPOTECARIO XV Fondo de Titulización de Activos

Cartera de Activos Titulizados / Portfolio of Securitised Assets

Análisis de Morosidad: Tasa de entrada acumulada en mora +3 meses (trimestres naturales desde constitución Fondo) - Detalle por años originación activos

Delinquency analysis: 3+ months cumulative delinquency rate (calendar quarters after the Fund is established) - Detailed by asset origination years

Activos / Assets: Préstamos hipotecarios vivienda (PHs/CTHs) / Residential mortgage loans (PTCs/MCs)

Fecha / Date: 31/03/2026

Divisa / Currency: EUR

Esta serie histórica calculada a esta fecha puede diferir de las series históricas calculadas con anterioridad a consecuencia de cobros de los activos titulizados comunicados o modificados por el Administrador correspondiente con posterioridad a sus fechas de efectividad / This historical series calculated as at today's date may differ from previously calculated historical series following collections of the securitised assets communicated or modified by the relevant Servicer after their effective dates

	2007		2008		2009		2010		2011		2012	
27	3,87%	23	2,38%	21	3,06%	32	1,81%	27	4,90%	21	1,77%	2
28	3,87%	23	2,49%	22	3,06%	32	1,88%	28	4,90%	21	1,77%	2
29	3,87%	23	2,70%	23	3,24%	35	1,92%	29	4,90%	21	1,77%	2
30	3,87%	23	2,72%	24	3,24%	35	1,92%	29	4,90%	21	1,77%	2
31	3,87%	23	2,77%	25	3,24%	35	1,98%	30	5,10%	23	1,77%	2
32	3,87%	23	2,77%	25	3,24%	35	1,98%	30	5,17%	24	1,77%	2
33	4,03%	24	2,77%	25	3,24%	35	1,98%	30	5,17%	24	1,77%	2
34	4,03%	24	2,77%	25	3,24%	35	1,98%	30	5,17%	24	1,77%	2
35	4,03%	24	2,77%	25	3,24%	35	1,98%	30	5,17%	24	1,77%	2
36	4,03%	24	2,77%	25	3,24%	35	1,98%	30	5,17%	24	1,77%	2
37	4,10%	25	2,77%	25	3,24%	35	1,98%	30	5,17%	24	1,77%	2
38	4,10%	25	2,77%	25	3,31%	36	2,02%	31	5,40%	26	1,77%	2
39	4,10%	25	2,77%	25	3,31%	36	2,10%	33	5,40%	26	1,77%	2
40	4,10%	25	2,77%	25	3,38%	37	2,24%	36	5,40%	26	1,77%	2
41	4,10%	25	2,77%	25	3,44%	38	2,24%	36	5,58%	27	1,77%	2
42	4,10%	25	2,83%	26	3,44%	38	2,31%	37	5,58%	27	1,77%	2
43	4,10%	25	2,83%	26	3,44%	38	2,38%	38	5,58%	27	1,77%	2
44	4,14%	26	2,97%	27	3,44%	38	2,42%	39	5,65%	28	1,77%	2
45	4,14%	26	2,97%	27	3,44%	38	2,59%	41	5,65%	28	1,77%	2
46	4,14%	26	2,97%	27	3,44%	38	2,59%	41	5,83%	29	1,77%	2
47	4,14%	26	2,97%	27	3,44%	38	2,59%	41	5,83%	29	1,77%	2
48	4,14%	26	2,97%	27	3,44%	38	2,59%	41	5,83%	29	1,77%	2
49	4,14%	26	2,97%	27	3,44%	38	2,59%	41	5,83%	29	1,77%	2
50	4,14%	26	2,97%	27	3,49%	39	2,59%	41	5,83%	29	1,77%	2
51	4,14%	26	2,97%	27	3,49%	39	2,59%	41	5,83%	29	1,77%	2