

# RURAL HIPOTECARIO XV Fondo de Titulización de Activos

Cartera de Activos Titulizados / Portfolio of Securitised Assets

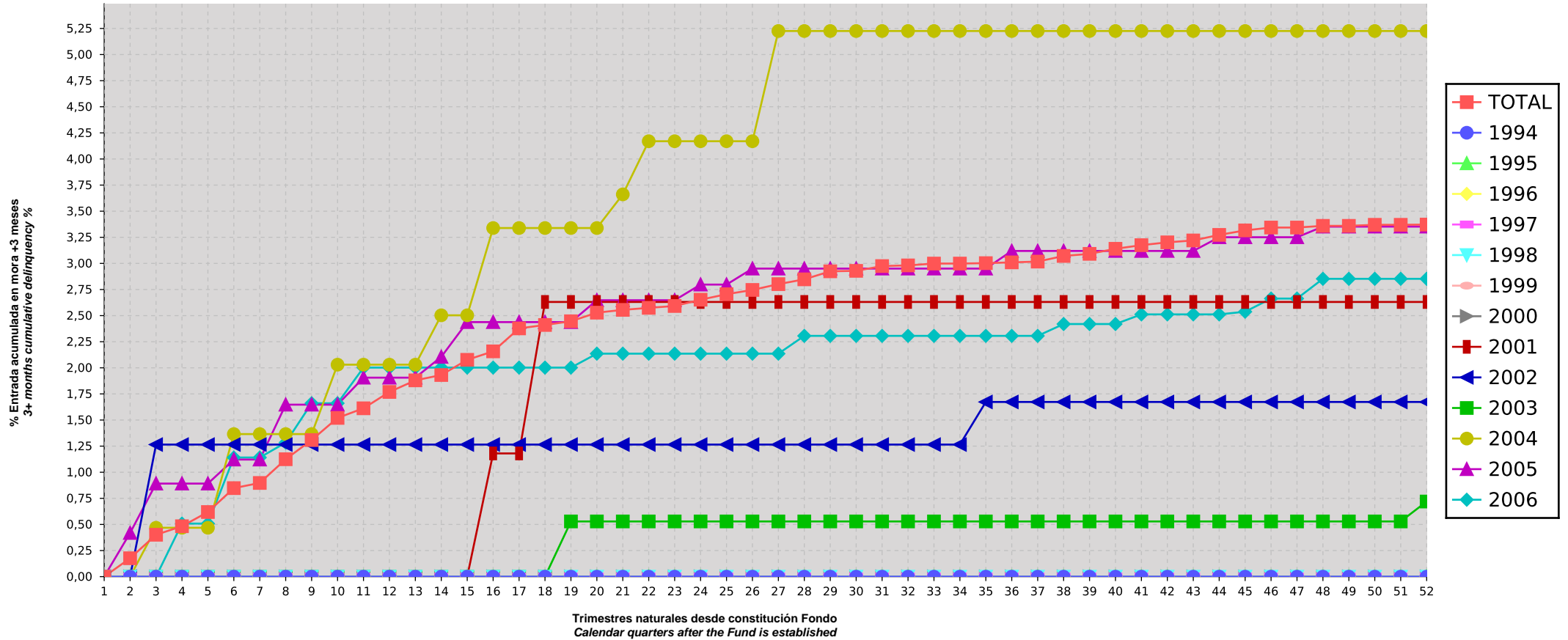
Análisis de Morosidad: Tasa de entrada acumulada en mora +3 meses (trimestres naturales desde constitución Fondo) - Detalle por años originación activos  
 Delinquency analysis: 3+ months cumulative delinquency rate (calendar quarters after the Fund is established) - Detailed by asset origination years

Activos / Assets: Préstamos hipotecarios vivienda (PHs/CTHs) / Residential mortgage loans (PTCs/MCs)

Fecha / Date: 31/05/2026

Divisa / Currency: EUR

Esta serie histórica calculada a esta fecha puede diferir de las series históricas calculadas con anterioridad a consecuencia de cobros de los activos titulizados comunicados o modificados por el Administrador correspondiente con posterioridad a sus fechas de efectividad / This historical series calculated as at today's date may differ from previously calculated historical series following collections of the securitised assets communicated or modified by the relevant Servicer after their effective dates





# RURAL HIPOTECARIO XV Fondo de Titulización de Activos

Cartera de Activos Titulizados / Portfolio of Securitised Assets

**Análisis de Morosidad: Tasa de entrada acumulada en mora +3 meses (trimestres naturales desde constitución Fondo) - Detalle por años originación activos**

*Delinquency analysis: 3+ months cumulative delinquency rate (calendar quarters after the Fund is established) - Detailed by asset origination years*

**Activos / Assets: Préstamos hipotecarios vivienda (PHs/CTHs) / Residential mortgage loans (PTCs/MCs)**

**Fecha / Date: 31/05/2026**

**Divisa / Currency: EUR**

Esta serie histórica calculada a esta fecha puede diferir de las series históricas calculadas con anterioridad a consecuencia de cobros de los activos titulizados comunicados o modificados por el Administrador correspondiente con posterioridad a sus fechas de efectividad / This historical series calculated as at today's date may differ from previously calculated historical series following collections of the securitised assets communicated or modified by the relevant Servicer after their effective dates

	TOTAL		1994		1995		1996		1997		1998		1999		2000		2001		2002		2003		2004		2005		2006	
26	2,75%	155	0,00%	0	0,00%	0	0,00%	0	0,00%	0	0,00%	0	0,00%	0	0,00%	0	2,63%	2	1,26%	1	0,53%	1	4,17%	7	2,95%	12	2,14%	8
27	2,80%	159	0,00%	0	0,00%	0	0,00%	0	0,00%	0	0,00%	0	0,00%	0	0,00%	0	2,63%	2	1,26%	1	0,53%	1	5,23%	9	2,95%	12	2,14%	8
28	2,85%	162	0,00%	0	0,00%	0	0,00%	0	0,00%	0	0,00%	0	0,00%	0	0,00%	0	2,63%	2	1,26%	1	0,53%	1	5,23%	9	2,95%	12	2,31%	9
29	2,92%	168	0,00%	0	0,00%	0	0,00%	0	0,00%	0	0,00%	0	0,00%	0	0,00%	0	2,63%	2	1,26%	1	0,53%	1	5,23%	9	2,95%	12	2,31%	10
30	2,93%	169	0,00%	0	0,00%	0	0,00%	0	0,00%	0	0,00%	0	0,00%	0	0,00%	0	2,63%	2	1,26%	1	0,53%	1	5,23%	9	2,95%	12	2,31%	10
31	2,97%	173	0,00%	0	0,00%	0	0,00%	0	0,00%	0	0,00%	0	0,00%	0	0,00%	0	2,63%	2	1,26%	1	0,53%	1	5,23%	9	2,95%	12	2,31%	10
32	2,98%	174	0,00%	0	0,00%	0	0,00%	0	0,00%	0	0,00%	0	0,00%	0	0,00%	0	2,63%	2	1,26%	1	0,53%	1	5,23%	9	2,95%	12	2,31%	10
33	3,00%	175	0,00%	0	0,00%	0	0,00%	0	0,00%	0	0,00%	0	0,00%	0	0,00%	0	2,63%	2	1,26%	1	0,53%	1	5,23%	9	2,95%	12	2,31%	10
34	3,00%	175	0,00%	0	0,00%	0	0,00%	0	0,00%	0	0,00%	0	0,00%	0	0,00%	0	2,63%	2	1,26%	1	0,53%	1	5,23%	9	2,95%	12	2,31%	10
35	3,00%	176	0,00%	0	0,00%	0	0,00%	0	0,00%	0	0,00%	0	0,00%	0	0,00%	0	2,63%	2	1,67%	2	0,53%	1	5,23%	9	2,95%	12	2,31%	10
36	3,01%	177	0,00%	0	0,00%	0	0,00%	0	0,00%	0	0,00%	0	0,00%	0	0,00%	0	2,63%	2	1,67%	2	0,53%	1	5,23%	9	3,12%	13	2,31%	10
37	3,02%	178	0,00%	0	0,00%	0	0,00%	0	0,00%	0	0,00%	0	0,00%	0	0,00%	0	2,63%	2	1,67%	2	0,53%	1	5,23%	9	3,12%	13	2,31%	10
38	3,07%	183	0,00%	0	0,00%	0	0,00%	0	0,00%	0	0,00%	0	0,00%	0	0,00%	0	2,63%	2	1,67%	2	0,53%	1	5,23%	9	3,12%	13	2,42%	11
39	3,09%	185	0,00%	0	0,00%	0	0,00%	0	0,00%	0	0,00%	0	0,00%	0	0,00%	0	2,63%	2	1,67%	2	0,53%	1	5,23%	9	3,12%	13	2,42%	11
40	3,14%	189	0,00%	0	0,00%	0	0,00%	0	0,00%	0	0,00%	0	0,00%	0	0,00%	0	2,63%	2	1,67%	2	0,53%	1	5,23%	9	3,12%	13	2,42%	11
41	3,17%	192	0,00%	0	0,00%	0	0,00%	0	0,00%	0	0,00%	0	0,00%	0	0,00%	0	2,63%	2	1,67%	2	0,53%	1	5,23%	9	3,12%	13	2,51%	12
42	3,20%	194	0,00%	0	0,00%	0	0,00%	0	0,00%	0	0,00%	0	0,00%	0	0,00%	0	2,63%	2	1,67%	2	0,53%	1	5,23%	9	3,12%	13	2,51%	12
43	3,22%	195	0,00%	0	0,00%	0	0,00%	0	0,00%	0	0,00%	0	0,00%	0	0,00%	0	2,63%	2	1,67%	2	0,53%	1	5,23%	9	3,12%	13	2,51%	12
44	3,27%	200	0,00%	0	0,00%	0	0,00%	0	0,00%	0	0,00%	0	0,00%	0	0,00%	0	2,63%	2	1,67%	2	0,53%	1	5,23%	9	3,25%	14	2,51%	12
45	3,32%	203	0,00%	0	0,00%	0	0,00%	0	0,00%	0	0,00%	0	0,00%	0	0,00%	0	2,63%	2	1,67%	2	0,53%	1	5,23%	9	3,25%	14	2,54%	13
46	3,34%	205	0,00%	0	0,00%	0	0,00%	0	0,00%	0	0,00%	0	0,00%	0	0,00%	0	2,63%	2	1,67%	2	0,53%	1	5,23%	9	3,25%	14	2,66%	14
47	3,34%	205	0,00%	0	0,00%	0	0,00%	0	0,00%	0	0,00%	0	0,00%	0	0,00%	0	2,63%	2	1,67%	2	0,53%	1	5,23%	9	3,25%	14	2,66%	14
48	3,36%	207	0,00%	0	0,00%	0	0,00%	0	0,00%	0	0,00%	0	0,00%	0	0,00%	0	2,63%	2	1,67%	2	0,53%	1	5,23%	9	3,35%	15	2,85%	15
49	3,36%	207	0,00%	0	0,00%	0	0,00%	0	0,00%	0	0,00%	0	0,00%	0	0,00%	0	2,63%	2	1,67%	2	0,53%	1	5,23%	9	3,35%	15	2,85%	15
50	3,37%	208	0,00%	0	0,00%	0	0,00%	0	0,00%	0	0,00%	0	0,00%	0	0,00%	0	2,63%	2	1,67%	2	0,53%	1	5,23%	9	3,35%	15	2,85%	15
51	3,37%	208	0,00%	0	0,00%	0	0,00%	0	0,00%	0	0,00%	0	0,00%	0	0,00%	0	2,63%	2	1,67%	2	0,53%	1	5,23%	9	3,35%	15	2,85%	15
52	3,37%	209	0,00%	0	0,00%	0	0,00%	0	0,00%	0	0,00%	0	0,00%	0	0,00%	0	2,63%	2	1,67%	2	0,72%	2	5,23%	9	3,35%	15	2,85%	15

# RURAL HIPOTECARIO XV Fondo de Titulización de Activos

Cartera de Activos Titulizados / Portfolio of Securitised Assets

**Análisis de Morosidad: Tasa de entrada acumulada en mora +3 meses (trimestres naturales desde constitución Fondo) - Detalle por años originación activos**

*Delinquency analysis: 3+ months cumulative delinquency rate (calendar quarters after the Fund is established) - Detailed by asset origination years*

**Activos / Assets: Préstamos hipotecarios vivienda (PHs/CTHs) / Residential mortgage loans (PTCs/MCs)**

**Fecha / Date: 31/05/2026**

**Divisa / Currency: EUR**

Esta serie histórica calculada a esta fecha puede diferir de las series históricas calculadas con anterioridad a consecuencia de cobros de los activos titulizados comunicados o modificados por el Administrador correspondiente con posterioridad a sus fechas de efectividad / This historical series calculated as at today's date may differ from previously calculated historical series following collections of the securitised assets communicated or modified by the relevant Servicer after their effective dates

	2007	2008	2009	2010	2011	2012					
	57,081	91,220	94,692	135,833	56,006	11,295					
	605	949	965	1.249	511	111					
1	0,00%	0	0,00%	0	0,00%	0	0,00%	0	0,00%	0	0,00%
2	0,38%	1	0,00%	0	0,21%	2	0,09%	1	0,33%	1	1,03%
3	0,68%	3	0,10%	1	0,40%	5	0,26%	3	0,85%	4	1,03%
4	0,68%	3	0,10%	1	0,40%	5	0,31%	4	1,21%	6	1,03%
5	1,00%	5	0,20%	2	0,87%	9	0,31%	4	1,21%	6	1,03%
6	1,19%	6	0,26%	3	1,21%	13	0,38%	5	1,70%	8	1,03%
7	1,65%	9	0,26%	3	1,21%	13	0,38%	5	1,70%	8	1,03%
8	2,09%	12	0,37%	4	1,49%	15	0,47%	6	2,07%	10	1,77%
9	2,09%	12	0,81%	8	1,85%	17	0,55%	7	2,07%	10	1,77%
10	2,76%	15	0,81%	8	2,01%	18	0,70%	9	2,64%	12	1,77%
11	2,76%	15	0,81%	8	2,19%	20	0,75%	10	2,77%	13	1,77%
12	2,76%	15	0,81%	8	2,32%	22	0,87%	13	3,72%	16	1,77%
13	2,76%	15	1,08%	10	2,32%	22	1,12%	15	3,72%	16	1,77%
14	2,94%	16	1,08%	10	2,32%	22	1,12%	15	3,85%	17	1,77%
15	2,94%	16	1,58%	13	2,37%	23	1,17%	16	4,07%	18	1,77%
16	3,11%	17	1,69%	14	2,37%	23	1,25%	17	4,07%	18	1,77%
17	3,18%	18	1,81%	15	2,57%	25	1,55%	21	4,78%	20	1,77%
18	3,18%	18	1,81%	15	2,57%	25	1,65%	23	4,78%	20	1,77%
19	3,18%	18	1,81%	15	2,66%	26	1,65%	23	4,90%	21	1,77%
20	3,32%	19	2,02%	17	2,75%	27	1,65%	23	4,90%	21	1,77%
21	3,32%	19	2,05%	18	2,82%	28	1,65%	23	4,90%	21	1,77%
22	3,32%	19	2,05%	18	2,87%	29	1,65%	23	4,90%	21	1,77%
23	3,32%	19	2,05%	18	2,97%	31	1,65%	23	4,90%	21	1,77%
24	3,42%	20	2,24%	20	2,97%	31	1,69%	24	4,90%	21	1,77%
25	3,79%	22	2,24%	20	2,97%	31	1,75%	25	4,90%	21	1,77%
26	3,79%	22	2,24%	20	3,06%	32	1,81%	27	4,90%	21	1,77%

# RURAL HIPOTECARIO XV Fondo de Titulización de Activos

Cartera de Activos Titulizados / Portfolio of Securitised Assets

**Análisis de Morosidad: Tasa de entrada acumulada en mora +3 meses (trimestres naturales desde constitución Fondo) - Detalle por años originación activos**

*Delinquency analysis: 3+ months cumulative delinquency rate (calendar quarters after the Fund is established) - Detailed by asset origination years*

**Activos / Assets: Préstamos hipotecarios vivienda (PHs/CTHs) / Residential mortgage loans (PTCs/MCs)**

**Fecha / Date: 31/05/2026**

**Divisa / Currency: EUR**

Esta serie histórica calculada a esta fecha puede diferir de las series históricas calculadas con anterioridad a consecuencia de cobros de los activos titulizados comunicados o modificados por el Administrador correspondiente con posterioridad a sus fechas de efectividad / This historical series calculated as at today's date may differ from previously calculated historical series following collections of the securitised assets communicated or modified by the relevant Servicer after their effective dates

	2007		2008		2009		2010		2011		2012	
27	3,87%	23	2,38%	21	3,06%	32	1,81%	27	4,90%	21	1,77%	2
28	3,87%	23	2,49%	22	3,06%	32	1,88%	28	4,90%	21	1,77%	2
29	3,87%	23	2,70%	23	3,24%	35	1,92%	29	4,90%	21	1,77%	2
30	3,87%	23	2,72%	24	3,24%	35	1,92%	29	4,90%	21	1,77%	2
31	3,87%	23	2,77%	25	3,24%	35	1,98%	30	5,10%	23	1,77%	2
32	3,87%	23	2,77%	25	3,24%	35	1,98%	30	5,17%	24	1,77%	2
33	4,03%	24	2,77%	25	3,24%	35	1,98%	30	5,17%	24	1,77%	2
34	4,03%	24	2,77%	25	3,24%	35	1,98%	30	5,17%	24	1,77%	2
35	4,03%	24	2,77%	25	3,24%	35	1,98%	30	5,17%	24	1,77%	2
36	4,03%	24	2,77%	25	3,24%	35	1,98%	30	5,17%	24	1,77%	2
37	4,10%	25	2,77%	25	3,24%	35	1,98%	30	5,17%	24	1,77%	2
38	4,10%	25	2,77%	25	3,31%	36	2,02%	31	5,40%	26	1,77%	2
39	4,10%	25	2,77%	25	3,31%	36	2,10%	33	5,40%	26	1,77%	2
40	4,10%	25	2,77%	25	3,38%	37	2,24%	36	5,40%	26	1,77%	2
41	4,10%	25	2,77%	25	3,44%	38	2,24%	36	5,58%	27	1,77%	2
42	4,10%	25	2,83%	26	3,44%	38	2,31%	37	5,58%	27	1,77%	2
43	4,10%	25	2,83%	26	3,44%	38	2,38%	38	5,58%	27	1,77%	2
44	4,14%	26	2,97%	27	3,44%	38	2,42%	39	5,65%	28	1,77%	2
45	4,14%	26	2,97%	27	3,44%	38	2,59%	41	5,65%	28	1,77%	2
46	4,14%	26	2,97%	27	3,44%	38	2,59%	41	5,83%	29	1,77%	2
47	4,14%	26	2,97%	27	3,44%	38	2,59%	41	5,83%	29	1,77%	2
48	4,14%	26	2,97%	27	3,44%	38	2,59%	41	5,83%	29	1,77%	2
49	4,14%	26	2,97%	27	3,44%	38	2,59%	41	5,83%	29	1,77%	2
50	4,14%	26	2,97%	27	3,49%	39	2,59%	41	5,83%	29	1,77%	2
51	4,14%	26	2,97%	27	3,49%	39	2,59%	41	5,83%	29	1,77%	2
52	4,14%	26	2,97%	27	3,49%	39	2,59%	41	5,83%	29	1,77%	2