

RURAL HIPOTECARIO XVII Fondo de Titulización de Activos

Cartera de Activos Titulizados / Portfolio of Securitized Assets

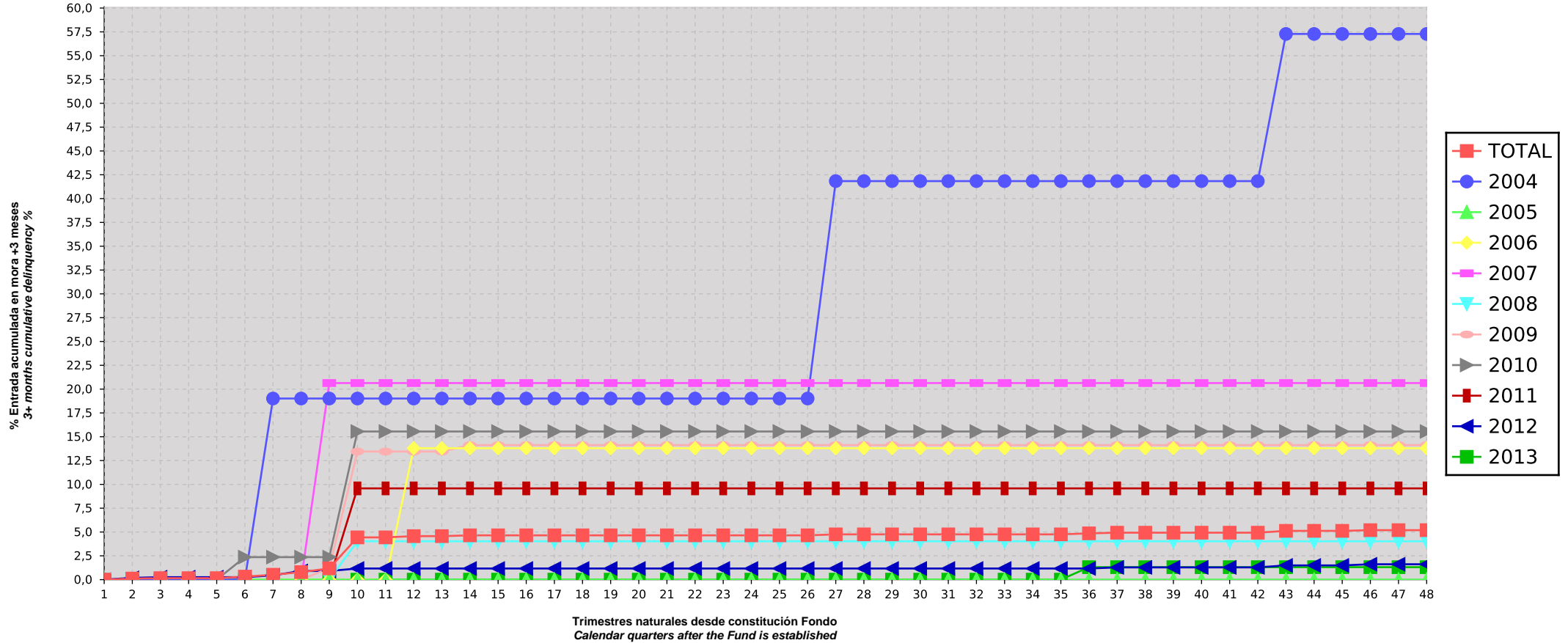
Análisis de Morosidad: Tasa de entrada acumulada en mora +3 meses (trimestres naturales desde constitución Fondo) - Detalle por años originación activos
 Delinquency analysis: 3+ months cumulative delinquency rate (calendar quarters after the Fund is established) - Detailed by asset origination years

Activos / Assets: Préstamos hipotecarios vivienda (PHs/CTHs) / Residential mortgage loans (PTCs/MCs)

Fecha / Date: 31/05/2026

Divisa / Currency: EUR

Esta serie histórica calculada a esta fecha puede diferir de las series históricas calculadas con anterioridad a consecuencia de cobros de los activos titulizados comunicados o modificados por el Administrador correspondiente con posterioridad a sus fechas de efectividad / This historical series calculated as at today's date may differ from previously calculated historical series following collections of the securitized assets communicated or modified by the relevant Servicer after their effective dates



RURAL HIPOTECARIO XVII Fondo de Titulización de Activos

Cartera de Activos Titulizados / Portfolio of Securitised Assets

Análisis de Morosidad: Tasa de entrada acumulada en mora +3 meses (trimestres naturales desde constitución Fondo) - Detalle por años originación activos

Delinquency analysis: 3+ months cumulative delinquency rate (calendar quarters after the Fund is established) - Detailed by asset origination years

Activos / Assets: Préstamos hipotecarios vivienda (PHs/CTHs) / Residential mortgage loans (PTCs/MCs)

Fecha / Date: 31/05/2026

Divisa / Currency: EUR

Esta serie histórica calculada a esta fecha puede diferir de las series históricas calculadas con anterioridad a consecuencia de cobros de los activos titulizados comunicados o modificados por el Administrador correspondiente con posterioridad a sus fechas de efectividad / This historical series calculated as at today's date may differ from previously calculated historical series following collections of the securitised assets communicated or modified by the relevant Servicer after their effective dates

Origenación activo Asset origination	TOTAL	2004	2005	2006	2007	2008	2009	2010	2011	2012	2013
Principal titulizado (mill. €) Principal securitised (€ million)	101,417	0,441	0,626	0,972	1,181	3,716	12,592	6,802	5,820	60,990	8,278
Nº activos / Nº. of assets	811	4	5	7	10	24	73	44	46	526	72
1	0,00% 0	0,00% 0	0,00% 0	0,00% 0	0,00% 0	0,00% 0	0,00% 0	0,00% 0	0,00% 0	0,00% 0	0,00% 0
2	0,11% 1	0,00% 0	0,00% 0	0,00% 0	0,00% 0	0,00% 0	0,00% 0	0,00% 0	0,00% 0	0,19% 1	0,00% 0
3	0,16% 2	0,00% 0	0,00% 0	0,00% 0	0,00% 0	0,00% 0	0,00% 0	0,00% 0	0,00% 0	0,26% 2	0,00% 0
4	0,16% 2	0,00% 0	0,00% 0	0,00% 0	0,00% 0	0,00% 0	0,00% 0	0,00% 0	0,00% 0	0,26% 2	0,00% 0
5	0,16% 2	0,00% 0	0,00% 0	0,00% 0	0,00% 0	0,00% 0	0,00% 0	0,00% 0	0,00% 0	0,26% 2	0,00% 0
6	0,31% 3	0,00% 0	0,00% 0	0,00% 0	0,00% 0	0,00% 0	0,00% 0	2,36% 1	0,00% 0	0,26% 2	0,00% 0
7	0,51% 5	19,01% 1	0,00% 0	0,00% 0	0,00% 0	0,00% 0	0,00% 0	2,36% 1	0,00% 0	0,45% 3	0,00% 0
8	0,79% 7	19,01% 1	0,00% 0	0,00% 0	0,00% 0	0,00% 0	0,00% 0	2,36% 1	0,00% 0	0,91% 5	0,00% 0
9	1,18% 9	19,01% 1	0,00% 0	0,00% 0	20,64% 1	0,00% 0	1,21% 1	2,36% 1	0,00% 0	0,91% 5	0,00% 0
10	4,44% 26	19,01% 1	0,00% 0	0,00% 0	20,64% 1	4,02% 1	13,45% 9	15,55% 5	9,58% 3	1,17% 6	0,00% 0
11	4,44% 26	19,01% 1	0,00% 0	0,00% 0	20,64% 1	4,02% 1	13,45% 9	15,55% 5	9,58% 3	1,17% 6	0,00% 0
12	4,57% 27	19,01% 1	0,00% 0	13,79% 1	20,64% 1	4,02% 1	13,45% 9	15,55% 5	9,58% 3	1,17% 6	0,00% 0
13	4,57% 27	19,01% 1	0,00% 0	13,79% 1	20,64% 1	4,02% 1	13,45% 9	15,55% 5	9,58% 3	1,17% 6	0,00% 0
14	4,65% 28	19,01% 1	0,00% 0	13,79% 1	20,64% 1	4,02% 1	14,12% 10	15,55% 5	9,58% 3	1,17% 6	0,00% 0
15	4,65% 28	19,01% 1	0,00% 0	13,79% 1	20,64% 1	4,02% 1	14,12% 10	15,55% 5	9,58% 3	1,17% 6	0,00% 0
16	4,65% 28	19,01% 1	0,00% 0	13,79% 1	20,64% 1	4,02% 1	14,12% 10	15,55% 5	9,58% 3	1,17% 6	0,00% 0
17	4,65% 28	19,01% 1	0,00% 0	13,79% 1	20,64% 1	4,02% 1	14,12% 10	15,55% 5	9,58% 3	1,17% 6	0,00% 0
18	4,65% 28	19,01% 1	0,00% 0	13,79% 1	20,64% 1	4,02% 1	14,12% 10	15,55% 5	9,58% 3	1,17% 6	0,00% 0
19	4,65% 28	19,01% 1	0,00% 0	13,79% 1	20,64% 1	4,02% 1	14,12% 10	15,55% 5	9,58% 3	1,17% 6	0,00% 0
20	4,65% 28	19,01% 1	0,00% 0	13,79% 1	20,64% 1	4,02% 1	14,12% 10	15,55% 5	9,58% 3	1,17% 6	0,00% 0
21	4,65% 28	19,01% 1	0,00% 0	13,79% 1	20,64% 1	4,02% 1	14,12% 10	15,55% 5	9,58% 3	1,17% 6	0,00% 0
22	4,65% 28	19,01% 1	0,00% 0	13,79% 1	20,64% 1	4,02% 1	14,12% 10	15,55% 5	9,58% 3	1,17% 6	0,00% 0
23	4,65% 28	19,01% 1	0,00% 0	13,79% 1	20,64% 1	4,02% 1	14,12% 10	15,55% 5	9,58% 3	1,17% 6	0,00% 0
24	4,65% 28	19,01% 1	0,00% 0	13,79% 1	20,64% 1	4,02% 1	14,12% 10	15,55% 5	9,58% 3	1,17% 6	0,00% 0
25	4,65% 28	19,01% 1	0,00% 0	13,79% 1	20,64% 1	4,02% 1	14,12% 10	15,55% 5	9,58% 3	1,17% 6	0,00% 0

RURAL HIPOTECARIO XVII Fondo de Titulización de Activos

Cartera de Activos Titulizados / Portfolio of Securitised Assets

Análisis de Morosidad: Tasa de entrada acumulada en mora +3 meses (trimestres naturales desde constitución Fondo) - Detalle por años originación activos
Delinquency analysis: 3+ months cumulative delinquency rate (calendar quarters after the Fund is established) - Detailed by asset origination years

Activos / Assets: Préstamos hipotecarios vivienda (PHs/CTHs) / Residential mortgage loans (PTCs/MCs)

Fecha / Date: 31/05/2026

Divisa / Currency: EUR

Esta serie histórica calculada a esta fecha puede diferir de las series históricas calculadas con anterioridad a consecuencia de cobros de los activos titulizados comunicados o modificados por el Administrador correspondiente con posterioridad a sus fechas de efectividad / This historical series calculated as at today's date may differ from previously calculated historical series following collections of the securitised assets communicated or modified by the relevant Servicer after their effective dates

	TOTAL	2004	2005	2006	2007	2008	2009	2010	2011	2012	2013
26	4,65% 28	19,01% 1	0,00% 0	13,79% 1	20,64% 1	4,02% 1	14,12% 10	15,55% 5	9,58% 3	1,17% 6	0,00% 0
27	4,75% 29	41,84% 2	0,00% 0	13,79% 1	20,64% 1	4,02% 1	14,12% 10	15,55% 5	9,58% 3	1,17% 6	0,00% 0
28	4,75% 29	41,84% 2	0,00% 0	13,79% 1	20,64% 1	4,02% 1	14,12% 10	15,55% 5	9,58% 3	1,17% 6	0,00% 0
29	4,75% 29	41,84% 2	0,00% 0	13,79% 1	20,64% 1	4,02% 1	14,12% 10	15,55% 5	9,58% 3	1,17% 6	0,00% 0
30	4,75% 29	41,84% 2	0,00% 0	13,79% 1	20,64% 1	4,02% 1	14,12% 10	15,55% 5	9,58% 3	1,17% 6	0,00% 0
31	4,75% 29	41,84% 2	0,00% 0	13,79% 1	20,64% 1	4,02% 1	14,12% 10	15,55% 5	9,58% 3	1,17% 6	0,00% 0
32	4,75% 29	41,84% 2	0,00% 0	13,79% 1	20,64% 1	4,02% 1	14,12% 10	15,55% 5	9,58% 3	1,17% 6	0,00% 0
33	4,75% 29	41,84% 2	0,00% 0	13,79% 1	20,64% 1	4,02% 1	14,12% 10	15,55% 5	9,58% 3	1,17% 6	0,00% 0
34	4,75% 29	41,84% 2	0,00% 0	13,79% 1	20,64% 1	4,02% 1	14,12% 10	15,55% 5	9,58% 3	1,17% 6	0,00% 0
35	4,75% 29	41,84% 2	0,00% 0	13,79% 1	20,64% 1	4,02% 1	14,12% 10	15,55% 5	9,58% 3	1,17% 6	0,00% 0
36	4,86% 30	41,84% 2	0,00% 0	13,79% 1	20,64% 1	4,02% 1	14,12% 10	15,55% 5	9,58% 3	1,17% 6	1,31% 1
37	4,93% 31	41,84% 2	0,00% 0	13,79% 1	20,64% 1	4,02% 1	14,12% 10	15,55% 5	9,58% 3	1,29% 7	1,31% 1
38	4,93% 31	41,84% 2	0,00% 0	13,79% 1	20,64% 1	4,02% 1	14,12% 10	15,55% 5	9,58% 3	1,29% 7	1,31% 1
39	4,93% 31	41,84% 2	0,00% 0	13,79% 1	20,64% 1	4,02% 1	14,12% 10	15,55% 5	9,58% 3	1,29% 7	1,31% 1
40	4,93% 31	41,84% 2	0,00% 0	13,79% 1	20,64% 1	4,02% 1	14,12% 10	15,55% 5	9,58% 3	1,29% 7	1,31% 1
41	4,93% 31	41,84% 2	0,00% 0	13,79% 1	20,64% 1	4,02% 1	14,12% 10	15,55% 5	9,58% 3	1,29% 7	1,31% 1
42	4,93% 32	41,84% 2	0,00% 0	13,79% 1	20,64% 1	4,02% 1	14,12% 10	15,55% 5	9,58% 3	1,29% 8	1,31% 1
43	5,12% 34	57,28% 3	0,00% 0	13,79% 1	20,64% 1	4,02% 1	14,12% 10	15,55% 5	9,58% 3	1,49% 9	1,31% 1
44	5,12% 34	57,28% 3	0,00% 0	13,79% 1	20,64% 1	4,02% 1	14,12% 10	15,55% 5	9,58% 3	1,49% 9	1,31% 1
45	5,12% 34	57,28% 3	0,00% 0	13,79% 1	20,64% 1	4,02% 1	14,12% 10	15,55% 5	9,58% 3	1,49% 9	1,31% 1
46	5,19% 35	57,28% 3	0,00% 0	13,79% 1	20,64% 1	4,02% 1	14,12% 10	15,55% 5	9,58% 3	1,62% 10	1,31% 1
47	5,19% 35	57,28% 3	0,00% 0	13,79% 1	20,64% 1	4,02% 1	14,12% 10	15,55% 5	9,58% 3	1,62% 10	1,31% 1
48	5,19% 35	57,28% 3	0,00% 0	13,79% 1	20,64% 1	4,02% 1	14,12% 10	15,55% 5	9,58% 3	1,62% 10	1,31% 1

RURAL HIPOTECARIO XVII Fondo de Titulización de Activos

Cartera de Activos Titulizados / Portfolio of Securitised Assets

Análisis de Morosidad: Tasa de entrada acumulada en mora +3 meses (trimestres naturales desde constitución Fondo) - Detalle por años originación activos

Delinquency analysis: 3+ months cumulative delinquency rate (calendar quarters after the Fund is established) - Detailed by asset origination years

Activos / Assets: Préstamos hipotecarios vivienda (PHs/CTHs) / Residential mortgage loans (PTCs/MCs)

Fecha / Date: 31/05/2026

Divisa / Currency: EUR

Esta serie histórica calculada a esta fecha puede diferir de las series históricas calculadas con anterioridad a consecuencia de cobros de los activos titulizados comunicados o modificados por el Administrador correspondiente con posterioridad a sus fechas de efectividad / This historical series calculated as at today's date may differ from previously calculated historical series following collections of the securitised assets communicated or modified by the relevant Servicer after their effective dates